



INDICE LISTINO

SERIE 01	FISSAGGI		
	Collari.....	A	Pag. 3
	Collari in plastica.....	B	Pag. 13
	Accessori collari.....	C	Pag. 16
	Fissaggio condotte d'aria.....	D	Pag. 24
	Jeko Fixing®.....	E	Pag. 26
	CorRail.....	F	Pag. 32
	STRUT.....	G	Pag. 36
	Punto fisso e componenti di dilatazione.....	H	Pag. 44
	Fissaggi in acciaio Inox.....	I	Pag. 46
	Tasselli.....	L	Pag. 54
	SISTEMI DI PROTEZIONE PASSIVA		
	Sistemi di protezione passiva alla fiamma	M	Pag. 57
SERIE 02	RACCORDI		
	Raccordi Filettati.....	N	Pag. 60
	Raccordi a saldare.....	O	Pag. 63
SERIE 03	BARILOTTI, TRONCHETTI E MANICOTTI	P	Pag. 66
SERIE 31	BARILOTTI OTTONE	Q	Pag. 71
SERIE 05	TAPPI E RIDUZIONI	R	Pag. 72
SERIE 06	JUNCO FLEX®	S	Pag. 76
SERIE 07	ACCESSORI	T	Pag. 81
SERIE 10	UTENSILI	U	Pag. 82

Un cliente soddisfatto è la nostra priorità N. 1



Visita
il nostro sito web **www.corh.it**
sempre aggiornato
ed i nostri canali social,
per schede tecniche, novità,
filmati video e molto altro



CIPO

novità
KRI


Codice	Descrizione	Conf.	Prezzo
CIPO Collare isofonico - M8/M10			
570014	M8/M10 (12-14) 1/4	50	0,89
570018	M8/M10 (15-19) 3/8	50	0,89
570021	M8/M10 (20-25) 1/2	50	0,90
570027	M8/M10 (26-30) 3/4	50	0,99
570034	M8/M10 (32-36) 1"	50	1,06
570042	M8/M10 (38-43) 1 1/4	50	1,12
570048	M8/M10 (47-51) 1 1/2	50	1,19
570054	M8/M10 (53-58)	50	1,30
570060	M8/M10 (60-64) 2"	40	1,40
570075	M8/M10 (75-80) 2 1/2	50	2,79

Codice	Descrizione	Conf.	Prezzo
KRI Collare isofonico con gomma - M8			
580014	(12-14) 1/4	novità 100	0,99
580018	(15-18) 3/8	100	0,85
580021	(20-23) 1/2	75	0,85
580027	(25-28) 3/4	50	0,98
580034	(32-35) 1"	50	1,07

Codice	Descrizione	Conf.	Prezzo

Codice	Descrizione	Conf.	Prezzo

Bismat® FLASH Collare isofonico con gomma - M8

Codice	Descrizione	Conf.	Prezzo
3373018	(15-18) 3/8	50	1,53
3373023	(20-23) 1/2	50	1,53
3373028	(25-28) 3/4	50	1,64
3373035	(32-35) 1"	50	1,70

Codice	Descrizione	Conf.	Prezzo
570090	M8/M10 (87-92) 3"	40	3,20
570100	M8/M10 (99-105)	40	3,58
570110	M8/M10 (108-116) 4"	30	3,62
570125	M8/M10 (124-133)	25	4,74
570140	M8/M10 (138-142) 5"	25	5,31
570169	M8/M10 (159-168) 6"	20	7,41
570200	M8/M10 (193-200)	15	10,12
570212	M8/M10 (210-212)	14	11,22
570219	M8/M10 (216-220) 8"	14	13,32

Codice	Descrizione	Conf.	Prezzo
580042	(40-43) 1 1/4	50	1,16
580048	(44-49) 1 1/2	50	1,28
580054	50-55	50	1,68
580060	(57-61) 2"	50	1,75

Codice	Descrizione	Conf.	Prezzo

Codice	Descrizione	Conf.	Prezzo

Collare isofonico pesante con gomma - M8

Codice	Descrizione	Conf.	Prezzo
617H14	(11-14) 1/4	novità 50	1,39
617H18	3/8	50	1,25
617H21	1/2	50	1,25
617H27	3/4	50	1,33

Codice	Descrizione	Conf.	Prezzo
617H34	1"	50	1,48
617H42	1 1/4	50	1,54
617H48	1 1/2	50	1,71
617H60	2"	50	1,92

Codice	Descrizione	Conf.	Prezzo

Codice	Descrizione	Conf.	Prezzo

Bismat 2000 Collare isofonico con gomma - M8/M10

Codice	Descrizione	Conf.	Prezzo
3403064	(57 - 64) 2"	50	4,62
3403070	64 - 70	50	4,57
3403080	(73 - 80) 2 1/2	50	4,83
3403091	(83 - 91) 3"	25	5,35
3403105	100 - 105	25	6,11
3403114	(108 - 114) 4"	25	6,22
3403119	116 - 119	25	6,80

Codice	Descrizione	Conf.	Prezzo
3403125	122 - 125	25	7,20
3403141	(133 - 141) 5"	25	7,80
3423168	(159 - 168) 6" - M10	10	11,75
3423210	200 - 210 - M10	10	14,82
3423219	(210 - 219) 8" - M10	10	15,05

Codice	Descrizione	Conf.	Prezzo

Codice	Descrizione	Conf.	Prezzo



Codice	Descrizione	Conf.	Prezzo	Codice	Descrizione	Conf.	Prezzo
Collare fermatubo isofonico con tirante e tassello							
618063	60 - 64 (2")	50	3,85	618125	124 - 133	20	7,13
618075	75 - 80 (2" 1/2)	30	4,06	618140	138 - 142 (5")	20	7,81
618090	87 - 92 (3")	30	4,46	618160	159 - 168 (6")	10	13,46
618100	99 - 105	20	4,81	618200	193 - 200	10	16,42
618110	108 - 116 (4")	20	4,81	618219	216 - 220 (8")	10	17,18

CORH HD c/gomma - Collare extra pesante isofonico							
5921019	M8/10 d 15 - 19	25	8,15	5922188	M 10/12 d 178 -188	15	25,67
5921023	M8/10 d 19 - 23	25	8,12	5922204	M 10/12 d 194 -204	15	26,93
5921029	M8/10 d 25 - 29	25	8,42	5922213	M 10/12 d 203 -213	15	29,62
5921035	M8/10 d 30 - 35	25	8,83	5922227	M 10/12 d 217 -227	2	31,84
5921045	M8/10 d 40 - 45	25	9,10	5923165	M 12/16 d 165 -171 novità	15	20,80
5921051	M8/10 d 46 - 51	25	9,21	5926188	M 16 d 178 - 188	15	26,00
5921059	M8/10 d 53 - 59	25	9,92	5926204	M 16 d 194 - 204	15	18,03
5921064	M8/10 d 59 - 64	25	10,20	5926213	M 16 d 203 - 213	15	27,84
5922071	M 10/12 d 65 - 71	25	11,42	5926219	M 12/16 d 219 -225 novità	5	28,34
5922076	M 10/12 d 73 - 78	25	10,77	5926250	M 16 d 240 -250	2	32,14
5922085	M 10/12 d 79 - 85	25	12,40	5926275	M 16 d 265 -275	2	40,52
5922088	M 10/12 d 88 - 93	25	11,27	5926325	M 16 d 315 -325	2	43,69
5922100	M 10/12 d 100 -106	25	12,30	5926364	M 16 d 354 -364	2	52,07
5922116	M 10/12 d 108 -115	25	11,70	5926408	M 16 d 398 -408	2	62,02
5922124	M 10/12 d 124 -129	25	14,01	5926458	M 16 d 448 -458	2	68,60
5922140	M 10/12 d 132 -140	15	14,32	5926509	M 16 d 499 -509	2	70,30
5922154	M 10/12 d 148 - 154	15	19,31				
5922169	M 10/12 d 159 -169	15	23,01				

CORH HD c/gomma - Collare extra pesante isofonico con 1/2 manicotto							
5930019	1/2 d 15 - 19	25	9,59	5930133	1/2 d 125 - 133	25	15,15
5930023	1/2 d 19 - 23	25	9,93	5930140	1/2 d 132 - 140	25	15,97
5930029	1/2 d 25 - 29	25	10,00	5930169	1/2 d 159 - 169	15	24,61
5930035	1/2 d 30 - 35	25	11,54	5930188	1/2 d 178 - 188	15	26,43
5930045	1/2 d 40 - 45	25	11,37	5930204	1/2 d 194 - 204	15	29,43
5930051	1/2 d 46 - 51	25	11,73	5930213	1/2 d 203 - 213	15	30,00
5930059	1/2 d 53 - 59	25	12,05	5930227	1/2 d 217 - 227	2	29,04
5930064	1/2 d 59 - 64	25	13,30	5930250	1/2 d 240 - 250	2	32,69
5930071	1/2 d 65 - 71	25	10,46	5930275	1/2 d 265 - 275	2	40,86
5930078	1/2 d 72 - 78	25	10,43	5930325	1/2 d 315 - 325	2	41,66
5930085	1/2 d 79 - 85	25	11,14	5930364	1/2 d 354 - 364	2	48,91
5930092	1/2 d 86 - 92	25	13,15	5930408	1/2 d 398 - 408	2	52,22
5930109	1/2 d 101 - 109	25	12,06	5930458	1/2 d 448 - 458	2	64,21
5930116	1/2 d 108 - 116	25	14,15	5930509	1/2 d 499 - 509	2	65,76

Collare con gomma liscia per tubazioni PP - PVC - PE - M8							
3483018	16	50	1,96	3483043	40	50	2,33
3483023	20	50	1,96	3483053	50	50	2,57
3483028	25	50	2,05				
3483035	32	50	2,12				



Codice	Descrizione	Conf.	Prezzo	Codice	Descrizione	Conf.	Prezzo
Collare con gomma liscia per tubazioni PP - PVC - PE - Attacco M8/M10							
3483067	63 - M8	50	3,92				
3483075	75 - M8	50	4,67				
3483090	90 - M10	25	5,60				
3483110	110 - M10	25	6,59				
3483160	160 - M10	25	11,75				



Codice	Descrizione	Conf.	Prezzo	Codice	Descrizione	Conf.	Prezzo
Collare con gomma al silicone Attacco M8/M10							
3404018	3/8	50	5,84				
3404023	1/2	50	5,84				
3404028	3/4	50	6,07				
3404035	1"	50	7,35				
3404043	1 1/4	50	8,62				
3404053	1 1/2	50	9,86				
3404063	2"	50	10,12				



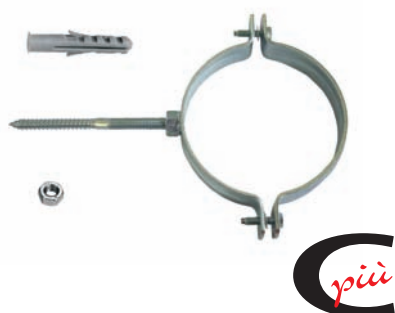
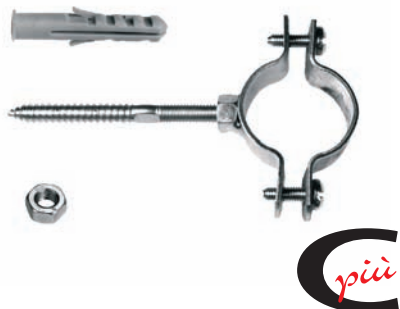
Codice	Descrizione	Conf.	Prezzo	Codice	Descrizione	Conf.	Prezzo
Collare con gomma al silicone Attacco M8/M10							
3404080	2 1/2 (73 -80)	50	10,46	3404114	4" (108 - 114)	25	14,32
3404091	3" (83 -91)	25	11,45	3404141	5" (133 -141)		25,93



Codice	Descrizione	Conf.	Prezzo	Codice	Descrizione	Conf.	Prezzo
Bismat® 1000 - Collare isofonico							
3363070	DN 70 - D esterno 75		30,90	3363125	DN 125 - D esterno 125		44,82
3363075	DN 70 - D esterno 78		34,50	3363137	DN 125 - D esterno 135		52,18
3363080	DN 80 - D esterno 83		35,10	3363150	DN 150 - D esterno 160 mm		53,19
3363100	DN 100 - D esterno 110		37,22	3363200	DN 200 - D esterno 210 mm		58,13



Codice	Descrizione	Conf.	Prezzo	Codice	Descrizione	Conf.	Prezzo
C più - Collare pesante senza tirante e tassello - M8							
619018	3/8 (15 - 19)	50	0,69	619042	1 1/4 (40 - 43)	50	0,90
619021	1/2 (21 - 23)	50	0,69	619048	1 1/2 (44 - 49)	50	0,99
619027	3/4 (26 - 28)	50	0,74	619060	2" (57 - 61)	40	1,05
619034	1" (32 - 35)	50	0,78				



Codice	Descrizione	Conf.	Prezzo	Codice	Descrizione	Conf.	Prezzo
--------	-------------	-------	--------	--------	-------------	-------	--------

C più - Collare pesante con tirante e tassello - M8

620018	(15 -19) 3/8	50	0,99	620042	(40 -43) 1 1/4	50	1,23
620021	(21 -23) 1/2	50	0,99	620048	(44 -49) 1 1/2	50	1,28
620027	(26 -28) 3/4	50	1,04	620060	(57 -61) 2"	50	1,40
620034	(32 -35) 1"	50	1,09				

Nando - Collare pesante x forati - M8

620219	(15 -19) 3/8	50	1,09	620248	(44 -49) 1 1/2	50	1,44
620221	(21 -23) 1/2	50	1,09	620260	(57 -61) 2"	50	1,54
620227	(26 -28) 3/4	50	1,13				
620234	(32 -35) 1"	50	1,19				
620242	(40 -43) 1 1/4	50	1,37				

Collare pesante per tubi acciaio e plastica senza tirante e tassello - M10

621040	40	50	1,95	621110	108 -115 (4")	40	2,82
621050	50	50	2,27	621125	124 -133	30	3,17
621063	63	50	2,32	621140	132 -141 (5")	30	3,44
621075	74 -81 (2 1/2)	50	2,47	621168	159 -169 (6")	20	3,86
621080	80	50	2,82	621200	192 -202	16	5,80
621090	85 -91 (3")	50	2,65	621250	250	24	13,46
621100	98 -106	50	2,95	621315	315	20	16,68

Collare pesante per tubo acciaio e plastica con 1/2 manicotto diam. 1/2"

621540	40	50	2,79	621595	125	30	3,61
621550	50	50	2,91	621596	140	30	4,25
621563	63	50	2,98	621597	160	30	4,88
621575	75	50	3,11	621598	200	24	6,81
621580	80	50	3,29	621600	250	24	13,81
621590	90	50	3,31	621603	315	20	17,91
621591	100	50	3,40				
621593	110	50	3,40				

Collare pesante nervato per tubo acciaio e plastica con tirante e tassello - M10

622040	40	50	2,50	622110	108 -115 (4")	40	3,25
622050	50	50	2,79	622125	124 -133	30	3,68
622063	63	50	2,80	622140	132 -141 (5")	30	4,21
622075	74 -81 (2 1/2)	50	2,89	622160	159 -169 (6")	20	4,57
622080	80	50	3,27	622200	192 -202	16	6,35
622090	85 -91 (3")	50	3,05	622250	250	24	14,32
622100	98 -106	50	3,71	622315	315	20	17,60



Codice	Descrizione	Conf.	Prezzo	Codice	Descrizione	Conf.	Prezzo
CORH HD senza gomma - Collare extra pesante							
5901019	M8/M10 d 15 - 19	25	5,68	5902219	M 10/12 d 208 -219	15	19,12
5901023	M8/M10 d 19 - 23	25	6,30	5902227	M 10/12 d 217 -227	2	20,36
5901030	M8/M10 d 25 - 30	25	6,32				
5901036	M8/M10 d 31 - 36	25	6,77	5903169	M 16 d 159 -169	15	15,45
5901042	M8/M10 d 37 - 42	25	8,53	5903183	M 16 d 173 -183	15	16,69
5901045	M8/M10 d 40 - 45	25	7,98	5903202	M 16 d 192 -202	15	18,11
5901052	M8/M10 d 47 - 52	25	7,98	5903227	M 16 d 217 -227	2	19,26
5901058	M8/M10 d 53 - 58	25	8,15	5903241	M 16 d 229 -241	2	21,04
5901065	M8/M10 d 59 - 65	25	8,21	5903254	M 16 d 244 -254	2	22,00
5901071	M8/M10 d 66 - 71	25	8,71	5903264	M 16 d 254 -264	2	22,43
5902078	M 10/12 d 72 - 78	25	9,18	5903279	M 16 d 267 -279	2	22,39
5902085	M 10/12 d 79 - 85	25	9,56	5903289	M 16 d 279 -289	2	31,46
5902092	M 10/12 d 86 - 92	25	10,19	5903302	M 16 d 292 -302	2	32,46
5902106	M 10/12 d 98 - 106	25	10,97	5903325	M 16 d 315 -325	2	31,93
5902116	M 10/12 d 108 -116	25	10,74	5903360	M 16 d 350 -360	2	41,07
5902133	M 10/12 d 125 -133	25	11,79	5903374	M 16 d 364 -374	2	40,16
5902140	M 10/12 d 132 -140	25	11,87	5903389	M 16 d 379 -389	2	40,73
5902154	M 10/12 d 148 -154	15	12,24	5903408	M 16 d 398 -408	2	45,49
5902169	M 10/12 d 159 -169	15	16,76	5903418	M 16 d 408 -418	2	44,86
5902183	M 10/12 d 173 -183	15	17,30	5903436	M 16 d 424 -436	2	50,17
5902202	M 10/12 d 192 -202	15	17,79	5903458	M 16 d 448 -458	2	53,53
				5903509	M 16 d 499 -509	2	54,36



Codice	Descrizione	Conf.	Prezzo	Codice	Descrizione	Conf.	Prezzo
CORH HD senza gomma - Collare extra pesante - Attacco 1/2"							
5910019	1/2 d 15 - 19	25	7,94	5910169	1/2 d 159 - 169	15	14,91
5910023	1/2 d 19 - 23	25	6,91	5910183	1/2 d 173 - 183	15	16,38
5910030	1/2 d 25 - 30	25	7,08	5910202	1/2 d 192 - 202	15	18,90
5910036	1/2 d 31 - 36	25	7,20	5910219	1/2 d 208 - 219	2	21,35
5910042	1/2 d 37 - 42	25	7,68	5910227	1/2 d 217 - 227	2	21,87
5910045	1/2 d 40 - 45	25	7,81	5910254	1/2 d 244 - 254	2	22,87
5910052	1/2 d 47 - 52	25	8,27	5910279	1/2 d 267 - 279	2	26,15
5910058	1/2 d 53 - 58	25	8,27	5910289	1/2 d 279 - 289	2	33,35
5910065	1/2 d 59 - 65	25	8,61	5910325	1/2 d 315 - 325	2	34,04
5910071	1/2 d 66 - 71	25	11,07	5910360	1/2 d 350 - 360	2	42,09
5910078	1/2 d 72 - 78	25	9,63	5910408	1/2 d 398 - 408	2	42,86
5910085	1/2 d 79 - 85	25	9,59	5910436	1/2 d 424 - 436	2	51,95
5910092	1/2 d 86 - 92	25	10,08	5910458	1/2 d 448 - 458	2	50,68
5910106	1/2 d 98 - 106	25	17,23	5910509	1/2 d 499 - 509	2	53,72
5910116	1/2 d 108 - 116	25	10,52				
5910133	1/2 d 125 - 133	25	11,88				
5910140	1/2 d 132 - 140	25	11,59				
5910154	1/2 d 148 - 154	15	14,95				



Codice	Descrizione	Conf.	Prezzo	Codice	Descrizione	Conf.	Prezzo
Collarino leggero completo di tirante e tassello Attacco M6							
608T10	10	100	0,45	608T28	28	100	0,60
608T12	12	100	0,47	608T32	32	100	0,61
608T14	14	100	0,47	608T40	38 - 40	50	0,67
608T16	16	100	0,47	608T42	42	50	0,67
608T18	18	100	0,50	608T50	50	50	0,79
608T20	20	100	0,53	608T60	60	50	0,86
608T22	22	100	0,55				
608T26	25 - 26	100	0,64				

Codice	Descrizione	Conf.	Prezzo	Codice	Descrizione	Conf.	Prezzo
CH2 - Collarino leggero in rame completo di tirante e tassello Attacco M6							
608810	10	200	1,68	608835	35	100	2,41
608812	12	200	1,74	608842	42	50	3,12
608814	14	200	1,79	608854	54	50	4,32
608816	15/16	150	1,83				
608818	18	150	1,87				
608822	22	100	1,89				
608828	28	100	2,12				

Codice	Descrizione	Conf.	Prezzo	Codice	Descrizione	Conf.	Prezzo
Collarino leggero in rame nichelato completo di tirante e tassello Attacco M6							
608910	10	200	2,48				
608912	12	150	2,58				
608914	14	100	2,98				

Codice	Descrizione	Conf.	Prezzo	Codice	Descrizione	Conf.	Prezzo
Graffetta							
601010	10	100	0,12	601025	25-26	100	0,22
601012	12	100	0,12	601028	28	100	0,26
601014	14	100	0,12	601032	32	100	0,26
601016	16	100	0,13	601040	40	100	0,28
601018	18	100	0,18	601050	50	50	0,33
601020	20	100	0,18	601060	60	50	0,38
601022	22	100	0,18				

Codice	Descrizione	Conf.	Prezzo	Codice	Descrizione	Conf.	Prezzo
Cavallotta leggera							
605010	10	100	0,09	605025	25-26	100	0,21
605012	12	100	0,11	605028	28	100	0,25
605014	14	100	0,11	605032	32	100	0,25
605016	16	100	0,12	605040	40	100	0,27
605018	18	100	0,17	605050	50	50	0,32
605020	20	100	0,17	605060	60	50	0,37
605022	22	100	0,17				


novità


Codice	Descrizione	Conf.	Prezzo
Cavallotta pesante - zincato a caldo			
601518	3/8	100	0,88
601521	1/2	100	0,97
601527	3/4	100	1,06
601534	1"	100	1,14
601542	1" 1/4	50	1,40
601548	1" 1/2	50	1,53
601560	2"	50	1,69

Codice	Descrizione	Conf.	Prezzo
6015075	2 1/2	30	2,61
6015089	3"	30	4,65
6015114	4"	30	6,90
6015140	5"	25	7,21
6015168	6"	20	13,30
6015273	10"	10	19,52

Codice	Descrizione	Conf.	Prezzo
Collare per canne fumarie verniciato bianco			
648080	Diam. 76 - 80	30	3,70
648100	Diam. 100	30	3,99
648110	Diam. 110 - 120	20	5,69
648125	Diam. 125 - 130	20	6,96
648140	Diam. 140 - 150	20	8,80
648160	Diam. 160	20	9,46

Codice	Descrizione	Conf.	Prezzo
Collare per tubo stufa - nero			
648N060	Diam. 60	30	3,70
648N080	Diam. 80	30	3,70
648N100	Diam. 100	30	4,06

Codice	Descrizione	Conf.	Prezzo
Collare per tubo fumo telescopico			
647200	Diam. 80 - 140	25	5,60
647240	Diam. 140 - 200	25	7,30

Codice	Descrizione	Conf.	Prezzo
Collare zincato per tubo pluviale con vite e tassello			
640080	Diam. 80	50	1,34
640100	Diam. 100	50	1,38
640120	Diam. 120	50	1,43



Codice	Descrizione	Conf.	Prezzo
Collare preverniciato per tubo pluviale con vite e tassello			
645080	Diam. 80	50	1,93
645100	Diam. 100	50	2,08
645120	Diam. 120	50	2,12

Codice	Descrizione	Conf.	Prezzo



novità

Codice	Descrizione	Conf.	Prezzo
Collare anti-intrusione			
419000	Per tubi fino a diam. 110	1	30,24

Codice	Descrizione	Conf.	Prezzo



Codice	Descrizione	Conf.	Prezzo
Collare per impianto sprinkler FM - UL			
603021	1/2 M10	50	0,96
603027	3/4 M10	50	0,97
603034	1" M10	50	0,99
603042	1 1/4 M10	50	1,04
603048	1 1/2 M10	50	1,06
603060	2" M10	50	1,22
603076	2 1/2 - DN 65 M10	50	2,38
603089	3" - DN 80 M10	50	2,48

Codice	Descrizione	Conf.	Prezzo
603114	4" - DN 100 M10	50	2,96
603140	5" - DN 125 M12	20	5,46
603168	6" - DN 150 M12	15	6,56
603219	8" - DN 200 M12	10	8,32



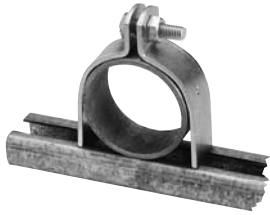
Codice	Descrizione	Conf.	Prezzo
Cavalotto fermatubo completo di 2 dadi + 2 rondelle			
606018	3/8 - M6	100	0,80
606021	1/2 - M6	100	0,76
606027	3/4 - M6	100	0,78
606034	1" - M6	100	0,84
606042	1 1/4 - M6	100	0,96
606048	1 1/2 - M8	100	1,03
606060	2" - M8	50	1,48
606075	2 1/2 - M8	50	2,98
606090	3" - M8	50	3,18
606102	102 - M8	20	3,58

Codice	Descrizione	Conf.	Prezzo
606110	4" - M8	20	3,43
606139	5" - M8	20	4,40
606168	6" - M10	10	6,34
606219	8" - M10	10	9,25
606274	10" - M10		16,27
606324	12" - M16		34,35
606350	14" - M16		46,22
606408	16" - M16		49,29
606600	24" - M20		a rich.



Codice	Descrizione	Conf.	Prezzo
Cavalotto fermatubo pesante completo di 2 dadi + 2 rondelle			
606P21	1/2 - M8	100	1,80
606P27	3/4 - M8	100	1,85
606P34	1" - M8	100	1,94
606P42	1 1/4 - M8	100	2,02
606P48	1 1/2 - M10	50	3,52
606P60	2" - M10	50	3,64
606P75	2 1/2 - M10	50	4,09
606P90	3" - M10	50	4,14
606P10	4" - M12	20	8,10

Codice	Descrizione	Conf.	Prezzo
606P12	5" - M12	20	8,95
606P14	6" - M12	10	11,10
606P16	8" - M16	10	24,13
606P18	10" - M16	10	24,41
606P19	12" - M20	10	78,08



Codice	Descrizione	Conf.	Prezzo
Collare ad incastro per profilato CorRail			
607018	3/8		1,12
607021	1/2		1,13
607027	3/4		1,15
607034	1"		1,18
607042	1 1/4		1,30

Codice	Descrizione	Conf.	Prezzo
607048	1 1/2		1,85
607060	2"		1,97

Codice	Descrizione	Conf.	Prezzo
Collare ad incastro per profilati STRUT - 41x41, 41x21, ecc.			
6007010	9 - 10	100	1,37
6007012	10 - 12	100	1,37
6007016	14 - 16	100	1,40
6007018	(16-18) 3/8	100	0,81
6007022	(20-22) 1/2	100	0,83
6007026	22 - 26	100	1,44
6007030	(26-30) 3/4	100	0,84
6007035	(30-35) 1"	100	0,86
6007040	35 - 40	100	1,40
6007045	(40-45) 1 1/4	100	1,45
6007050	(45-50) 1 1/2	100	1,52
6007060	(55-60) 2"	100	1,83
6007065	60 - 65	100	1,95

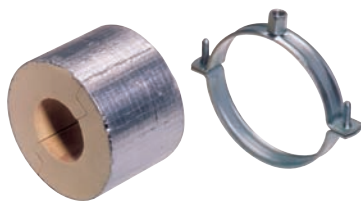
6007080	(75-80) 2 1/2	50	2,21
6007090	(85-90) 3"	50	2,24
6007105	(100-105) 3 1/2	50	3,15
6007110	105 - 110	50	3,22
6007120	(110-120) 4"	50	3,09
6007130	120 - 130	25	3,44
6007140	(130-140) 5"	25	3,72
6007160	150 - 160	25	3,94
6007170	(160-170) 6"	25	4,55
6007200	190 - 200	25	9,82
6007225	(215 - 225) 8"	25	6,70
6007250	240-250	25	6,90

Codice	Descrizione	Conf.	Prezzo
Manicotto isolante PIR 30 con collare (spess. 30mm) - M8/M10			
2213015	15,0 - 16,0	12	9,93
2213017	3/8 - (17,2-18,0)	12	9,98
2213021	1/2 - (21,3-22,0)	12	9,55
2213027	3/4 - (26,9-28,0)	12	10,16
2213033	33,7 - 35,0	12	10,56
2213042	42,4	12	11,10
2213048	48,3	12	11,72
2213060	60,3	12	14,44
2213076	76,1	24	14,22
2213089	88,9	24	16,80

2213108	108,0	8	23,73
2213114	114,3	8	26,62
2213125	125 Collier eau glacee		23,52
2213133	133,0	8	29,26
2213140	139,7	8	29,20
2213159	159,0		36,90
2213168	168,3 - M10/M12		42,20
2213219	219,1 - M16		87,60
2213273	273,1 - M16		86,40
2213324	323,9 - M16		a richiesta

Codice	Descrizione	Conf.	Prezzo
Manicotto isolante PIR 40 con collare (spess. 40mm) - M8/M10			
2214021	21,3 - 22,0	12	13,44
2214027	26,9 - 28,0	12	13,79
2214033	33,7 - 35,0	12	13,82
2214042	42,4	12	15,50
2214048	48,3	24	16,24
2214054	54,0	24	17,16
2214060	60,3	24	16,91
2214070	70,0	24	20,33
2214076	76,1	24	19,46
2214089	88,9	18	21,14

2214108	108,0	10	26,66
2214114	114,3	12	33,11
2214140	139,7	8	36,04
2214159	159,0 - M16	24	49,60
2214168	168,3 - M16	24	53,38
2214219	219,1 - M16	6	93,34
2214273	273,1 - M16	6	112,32
2214324	323,9 - M16	1	123,82
2214406	406,4 - M16	1	150,91



Codice	Descrizione	Conf.	Prezzo	Codice	Descrizione	Conf.	Prezzo
Manicotto isolante PIR 50 con collare (spess. 50 mm) M8-M10							
2215033	33,7 - 35,0 M8/M10	24	16,84	2215114	114,3 M8/M10	8	39,85
2215042	42,4 M8/M10	24	17,06	2215133	133,0 M16	24	45,94
2215048	48,3 M8/M10	24	19,62	2215140	139,7 M16	24	41,83
2215054	54,0 M8/M10	24	19,69	2215159	159,0 M16	10	56,53
2215060	60,3 M8/M10	24	20,29	2215168	168,3 M16	10	55,99
2215064	63,5 - 64,0 M8/M10	24	20,39	2215219	219,1 M16	6	97,51
2215076	76,0 M8/M10	10	24,29	2215273	273,1 M16	6	128,53
2215089	88,9 M8/M10	10	25,62	2215324	323,9 M16	1	153,86
2215108	108,0 M8/M10	10	26,70	2215406	406,4 M16	1	176,45



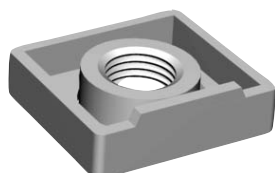
Tipo E, manicotto isolante con collare - Spessore 13 mm - M8/M10							
2210012	12 - 13,5 mm	18	5,94	2210076	76,1 mm (2 1/2)	18	19,09
2210015	15,0 - 16,0 mm	18	5,88	2210089	88,9 mm (3")	18	22,78
2210017	17,2 - 18,0 mm (3/8)	18	6,31	2210102	101,6 mm	30	25,63
2210021	21,3 - 22 mm (1/2)	18	7,03	2210108	108 mm	30	28,69
2210027	26,9 - 28 mm (3/4)	18	8,96	2210114	114,3 mm (4")	30	28,69
2210033	35 mm (1")	18	9,62	2210219	219,1 mm M16	10	59,50
2210042	42,4 mm (1 1/4)	12	10,13				
2210048	48,3 mm (1 1/2)	12	11,64				
2210054	54 mm	12	12,55				
2210060	60,3 mm (2")	12	13,85				
2210064	64,0 mm	18	16,17				



Tipo E, manicotto isolante con collare - Spessore 19 mm							
2211012	12 mm	18	6,80	2211070	70 mm	18	17,59
2211015	15 - 16 mm	18	7,60	2211076	76,1 mm (2 1/2)	18	19,85
2211017	17,2 - 18 mm (3/8)	18	7,89	2211089	88,9 mm (3")	9	22,72
2211021	21,3 - 22 mm (1/2)	18	9,03	2211102	101,6 mm		25,63
2211027	26,9 - 28 mm (3/4)	12	10,06	2211108	108 mm		28,69
2211033	35 mm (1")	12	11,27	2211114	114,3 mm (4")		28,69
2211042	42,4 mm (1 1/4)	12	12,33	2211133	133 mm		40,79
2211048	48,3 mm (1 1/2)	18	13,18	2211140	139,7 mm (5")		43,07
2211054	54 mm	18	14,47	2211159	159 mm		50,78
2211060	60,3 mm (2")	18	15,64	2211168	168,3 mm (6")		54,03
2211064	64,0 mm	18	15,83				



Tipo 88							
0880015	15,0 - M8 - G 1/2	10	28,85	0880057	57,0 - M8 - G 1/2	10	52,26
0880017	17,2 - M8 - G 1/2	10	28,85	0880060	60,3 - M8 - G 1/2	10	46,83
0880018	18,0 - M8 - G 1/2	10	31,44	0880076	76,1 - M10 - G 1/2	10	57,91
0880021	21,3 - M8 - G 1/2	10	31,34	0880089	88,9 - M10 - G 1/2	10	68,23
0880022	22,0 - M8 - G 1/2	10	31,34	0880108	108,0 - M10 - G 1/2	10	84,48
0880027	26,9 - M8 - G 1/2	10	32,49	0880114	114,3 - M10 - G 1/2	3	84,48
0880028	28,0 - M8 - G 1/2	10	32,49	0880133	133,0 - M10 - G 1/2	5	96,52
0880033	33,7 - M8 - G 1/2	10	36,50	0880139	139,7 - M10 - G 1/2	5	101,29
0880035	35,0 - M8 - G 1/2	10	36,50	0880159	159,0 - M12 - G 1/2	5	107,36
0880042	42,4 - M8 - G 1/2	10	42,24	0880168	168,3 - M12 - G 1/2	5	123,68
0880048	48,3 - M8 - G 1/2	10	42,24	0990219	219,1 - M16 - G 3/4	5	177,71
0880054	54,0 - M8 - G 1/2	10	45,49				



Codice	Descrizione	Conf.	Prezzo
StarQuick® collare per tutti i tipi di tubi			
Colore grigio			
1110010	SQ 10 9,5 -12,0	100	0,69
1110012	SQ 12 11,5 -15,0	100	0,69
1110015	SQ 15 14,0 -16,5	100	0,70
1110017	SQ 17 16,0 -20,0	100	0,72
1110020	SQ 20 19,5 -23,5	50	0,90
1110025	SQ 25 24,0 -28,0	50	1,15
1110028	SQ 28 28,0 -32,0	50	1,16

Colore rame			
1160010	SQ 10 9,5 -12,0	100	1,05
1160012	SQ 12 11,5 -15,0	100	0,84
1160015	SQ 15 14,0 -16,5	100	0,84
1160017	SQ 17 16,0 -20,0	100	0,88
1160020	SQ 20 19,5 -23,5	50	1,15
1160028	SQ 28 28,0 -32,0	50	1,46

StarQuick® DUO			
5000050	SQ/2 - Duo	100	1,86

StarQuick® profilo			
8810015	L = 150 mm	50	1,38
8810100	L = 1.000 mm	25	6,68

StarQuick® adattatore per profilo			
8110000	Colore = grigio	20	0,84

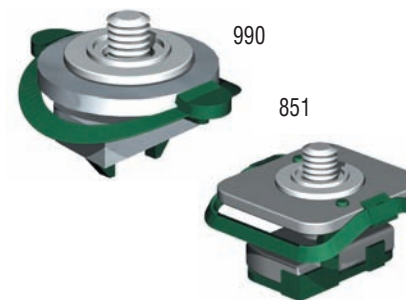
Dado StarQuick® inserto filettato			
5000006	M6	100	0,35
5000008	M8	100	0,35

StarQuick® tassello a pressione con attacco filettato			
5110030	M6 x 30	50	0,29

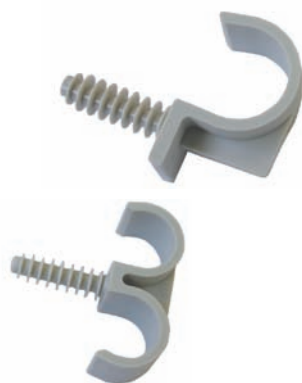
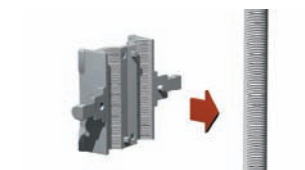
Codice	Descrizione	Conf.	Prezzo
1110032	SQ 32 31,2 -35,8	50	2,14
1110036	SQ 36 35,0 -40,1	25	2,14
1110040	SQ 40 40,0 -44,0	25	2,74
1110047	SQ 47 44,0 -50,0	25	2,87
1110051	SQ 51 48,0 -55,0	15	3,65
1110059	SQ 59 59,0 -65,0	15	3,76

8816100	Profilo color rame L=1000 mm	25	7,02
---------	---------------------------------	----	------

8116000	Adattatore color rame	20	0,93
---------	-----------------------	----	------



Codice	Descrizione	Conf.	Prezzo	Codice	Descrizione	Conf.	Prezzo
StarQuick® viti per fissaggio a muro - buste da 10 pezzi							
9980445	Vite 4,5 x 45	100	0,25				
9980460	Vite 4,5 x 60	100	0,31				
StarQuick® tasselli per fissaggio a muro							
9110630	Tassello 6 x 30	100	0,08				
StarQuick® tassello universale per forato							
837506	Tax universale 6x30	100	0,26				
StarQuick® viti a denti di sega con tassello							
9110640	tax 6x40	25	0,54				
StarQuick® Distanziale							
5200010		25	0,94				
StarQuick® inserto a pressione							
8110630		50	0,64				
StarQuick® connessione per collegamenti ai profili zincati							
9900108	SQ/RR - M8 per CorRail	50	2,25				
8510000	SQ/STRUT - M8	50	4,95				
StarQuick adattatore universale							
0854332	Per CorRail e STRUT	50	0,94				



Codice	Descrizione	Conf.	Prezzo	Codice	Descrizione	Conf.	Prezzo
StarQuick® adattatore per barre filettate							
5300006	Per M6	100	1,06				
5300008	Per M8	100	1,06				
Collare in nylon con tassello							
6227010	10	100	0,53	6210	10	100	0,23
6227012	12	100	0,56	6212	12	100	0,23
6227014	14	100	0,59	6214	14	100	0,23
6227016	16	100	0,73	6216	16	100	0,23
6227018	18	100	0,81	6218	18	100	0,26
6227020	20	100	0,85	6220	20	100	0,26
6227022	22	100	0,91	6222	22	100	0,34
6227025	25	100	1,22	6228	28	100	0,37
6227028	28	100	1,76	6232	32	100	0,45
6227032	32	100	1,76				
Collare fermatubo in polipropilene							
870016	16 - 3/8	20	1,62	870075	75 - 2 1/2	10	9,20
870020	20 - 1/2	20	2,02	870090	90 - 3"	10	13,33
870025	25 - 3/4	20	2,18	870110	110 - 4"	10	14,46
870032	32 - 1"	20	2,69	870125	125	10	18,54
870040	40 - 1 1/4	10	3,99	870140	140 - 5"	10	20,12
870050	50 - 1 1/2	10	5,22	870160	160	10	23,68
870063	63 - 2"	10	5,99				
Collare a battere							
201014	14	100	0,37	201022	22	100	0,45
201016	16	100	0,37	201025	25	100	0,51
201018	18	100	0,44	201028	28	100	0,55
201020	20	100	0,44	201032	32	100	0,74
201216	16 Doppio	100	0,54				
201218	18 Doppio	100	0,57				
201220	20 Doppio	100	0,57				
201222	22 Doppio	100	0,65				
201225	25 Doppio	100	0,71				
Collare per impianti a pavimento - buste da 50 pezzi							
0870250	H = 50 mm rosso	500	0,20				
0870260	H = 60 mm verde	250	0,26				
Angolare per impianti a pavimento							
0872018	14 - 19	50	1,37				
0872023	20 - 23	50	1,96				
0872029	25 - 29	50	2,92				



Codice	Descrizione	Conf.	Prezzo	Codice	Descrizione	Conf.	Prezzo
Kit per collari							
940008	M8x90	100	0,56	940208	M8x200	50	1,27
940158	M8x150	50	0,85	940010	M10x120	50	0,93
940188	M8x180	50	1,06				

Kit per collari con tassello universale per forati							
948598	M8x90	100	0,89				
948520	M10x120	50	1,39				

Kit per montaggio a martello							
942008	M8x80	50	1,11				
942010	M8x100	50	1,32				

Jeko® fixing per cappotti							
948098	M8x90	50	0,89	948120	M10x120	50	1,46
948128	M8x120	50	1,17	948180	M10x180	50	1,76
948158	M8x150	50	1,25	948200	M10x200	50	1,99
948188	M8x180	50	1,49				
948208	M8x200	50	1,77				

Jeko® fixing per cappotti su calcestruzzo aerato							
949188	M8x180	50	1,82				
949208	M8x200	50	2,08				
949180	M10x180	50	2,18				
949200	M10x200	50	2,43				

Rondelle copriforo							
160008	8 x 38 x 18	100	0,16				
160010	10 x 38 x 18	100	0,19				

Tirante							
835006	M6 x 80	100	0,26	835208	M8 x 200	50	0,99
835126	M6 x 120	50	0,48	835010	M10 x 120	100	0,49
835008	M8 x 90	100	0,29	835014	M10 x 140	100	0,59
835128	M8 x 120	100	0,42	835018	M10 x 180	100	0,81
835158	M8 x 150	100	0,53	835023	M10 x 230	100	1,29
835188	M8 x 180	50	0,76	835222	M12 x 120	50	1,43

Profilo in gomma per insonorizzazione collari - Prezzo a metro							
8840204	Per larghezza 20	50 metri	3,99	8840304	Per larghezza 30	20 metri	6,14
8840254	Per larghezza 25	50 metri	6,10	8840404	Per larghezza 40	25 metri	6,22



241



3473

Codice	Descrizione	Conf.	Prezzo	Codice	Descrizione	Conf.	Prezzo
--------	-------------	-------	--------	--------	-------------	-------	--------

Profilo in gomma ai siliconi per insonorizzazione collari - Prezzo a metro

0845205	Larghezza 20 x 4	50 metri	19,61				
0845255	Larghezza 25 x 5	50 metri	30,70				
0845304	Larghezza 30 x 4	50 metri	34,35				

Barra e perno filettato zincato

611006	M6 x 1000	50 barre	1,32	611016	M16 x 1000	15 barre	6,33
611008	M8 x 1000	50 barre	1,50	611216	M16 x 2000	10 barre	15,84
611208	M8 x 2000	50 barre	4,59	611825	M8 x 25	100	0,15
611308	M8 x 3000	30 barre	8,18	611840	M8 x 40	100	0,20
611010	M10 x 1000	40 barre	2,49	611800	M8 x 100	50	0,35
611210	M10 x 2000	40 barre	6,99	611025	M10 x 25	50	0,25
611310	M10 x 3000	30 barre	12,24	611040	M10 x 40	50	0,29
611012	M12 x 1000	20 barre	3,57	611000	M10 x 100	50	0,56

Manicotto zincato di collegamento barre filettate

612006	M6 x 25mm	100	0,83	612012	M12 x 40mm	50	2,22
612008	M8 x 30mm	100	0,95	612016	M16 x 48mm	25	3,65
612010	M10x30mm	50	1,38	612810	M8/M10	50	4,12

Manicotto per accoppiamento barre filettate

6458008	M8	50	1,43				
---------	----	----	------	--	--	--	--

Riduttore zincato

241013	1/2 x 8MA	100	1,43	3473316	Masc. M10xM16 Fem.	50	4,04
241010	1/2 x 10MA	50	1,48	3473321	Masc. M10x 1/2 Fem.	25	2,92
3473008	Masc. M6xM8 Fem.	100	1,75	3473408	Masc. M12xM8 Fem.	50	1,81
3473206	Masc. M8xM6 Fem.	100	1,75	3473410	Masc. M12xM10 Fem.	50	1,81
3473210	Masc. M8xM10 Fem.	100	1,75	3473416	Masc. M12xM16 Fem.	50	3,79
3473212	Masc. M8xM12 Fem.	50	1,81	3473510	Masc. M16xM10 Fem.	50	2,75
3473221	Masc. M8x 1/2 Fem.	50	3,85	3473512	Masc. M16xM12 Fem.	50	2,95
3473308	Masc. M10x M8 Fem.	100	1,75	3473521	Masc. 1/2 x M16 Fem.	50	3,80
3473312	Masc. M10xM12 Fem.	50	1,81				



Codice	Descrizione	Conf.	Prezzo	Codice	Descrizione	Conf.	Prezzo
Flangia portacollare							
624001	1/2 manicotto 1/2	100	1,80	624005	Dado M8	100	1,42
624003	Dado M10	100	1,42				
Flangia portacollare saldata a filo							
624612	Dado M12	50	4,99	624606	Manicotto 1/2	50	5,43
624616	Dado M16	50	5,21	624607	Manicotto 1"	50	5,55
Flangia portacollare tonda							
624501	1/2 manicotto 1/2	50	1,91				
Morsetto in ghisa							
982008	M8 x 23	50	3,88	982016	M16 x 28	25	8,51
982010	M10 x 20	50	4,28	982908	9mm x 21	50	3,96
982012	M12 x 21	25	6,75	982910	11mm x 21	50	4,28
				982912	13 mm x 26	25	6,75
Morsetto inclinabile							
988000	M10 x 40mm	50	8,93				
Morsetto tipo O							
980020	<= 20 mm	25	3,72				
980030	<= 30 mm	25	4,64				
980045	<= 45 mm	25	5,43				
Accessori per morsetto tipo O							
980220	16,0 - 20,0	50	0,95	980263	59,2 - 63,5	50	1,95
980225	20,4 - 25,0	50	1,31				
980231	26,9 - 31,8	50	1,06	980108	Dado quadro M8	50	a richiesta
980238	33,7 - 38,0	50	1,70	980111	Tappo	50	a richiesta
980244	40,0 - 44,5	50	1,82				
980251	47,0 - 51,0	50	1,86				

905xxx



903xxx



9114xxx



9110650



Codice	Descrizione	Conf.	Prezzo	Codice	Descrizione	Conf.	Prezzo
Vite TCEI, testa cilindrica e chiave a brugola							
905158	M8 x 20	50	0,21	903920	M10 x 20	200	0,36
905258	M8 x 25	50	0,26	903925	M10 x 25	200	0,40
905358	M8 x 35	50	0,32	903930	M10 x 30	200	0,43
Bullone testa esagonale							
903820	M8 x 20	200	0,21	903935	M10 x 35	200	0,46
903825	M8 x 25	200	0,24	903960	M10 x 60	100	0,76
903835	M8 x 35	200	0,29	9031230	M12 x 30	100	0,66
903860	M8 x 60	100	0,57	9031260	M12 x 60	100	0,88
Dado esagonale zincato - Buste 10 pz							
825006	6MA	500	0,09	825010	10MA	500	0,20
825008	8MA	500	0,13	825012	12MA	500	0,28
				825016	16 MA	300	0,38
Anello di sospensione - Fil. femmina							
6803008	M8	100	1,40	6803012	M12	100	3,77
6803010	M10	100	1,49				
Vite per fissaggio profili - Filetto legno							
9980640	H6 x 40	100	0,33				
Anello di sospensione - Fil. maschio							
9114825	M8 x 25	50	0,65	9110650	H6 x 50 filetto legno	100	0,61
9114030	M10 x 30	50	1,64				
Catene (Prezzo al metro)							
120528	L = 30 m. 5x28x 2,0	1	1,05	120732	32x7,2x 4,0	1	2,47
120635	L = 30 m. 6x35x 2,5	1	1,40				
Doppio gancio S							
120730	diam. 7 , s=3 mm	100	0,12				
120740	diam. 11 , s=4 mm	100	0,14				



Codice	Descrizione	Conf.	Prezzo	Codice	Descrizione	Conf.	Prezzo
Chiodo per concreto e attrezzo di fissaggio							
123001	Chiodo per concreto	100	0,11				
123002	Attrezzo di fissaggio	1	52,72				
Bandella per il fissaggio di tubazioni e condotte - Prezzo per bobina							
123012	12 x 0,8	5	10,91				
123017	17 x 0,8	5	12,14				
Bandella in tessuto - Prezzo per bobina							
123115	15 x 0,9 Bobina da 15 metri	10	6,64				
Bandella multiuso da profilare							
124000	Barre di 2 metri x 50 x 3,0	10	29,86				
Pinze per formare la bandella							
124001		1	177,24				
Piatto di fissaggio							
124002		50	0,83				
Riduttore di rumore							
124003		20	8,93				



IKS 2000®



Codice	Descrizione	Conf.	Prezzo	Codice	Descrizione	Conf.	Prezzo
Scatola porta-componenti di fissaggio alla bandella							
124005			514,50				
Porta targhette per IKS 2000®							
200000	Porta targhette per inox	100	4,48				
200001	Fascetta in inox (20 metri)	1	85,63				
Targhette e accessori per IKS 2000®							
200101	86x54 - Bianca	100	0,77	200201	Stampa (1 colore)		2,42
200102	86x54 - Trasparente	100	1,73	200202	Stampa a colori (targhetta bianca)		7,24
Fissaggio per lamiera grecate - VdS							
125013	Diam. 13,0 mm	50	1,45				
125008	M8	50	1,81				
125010	M10	50	1,81				
Attrezzo per fissaggio su lamiera grecate							
125011	Pinze per forare	1	517,12	125100	Set di punzoni	1	0,48
Componenti antivibranti maschio/maschio							
766008	Maschio-Maschio M8		6,58				
766010	Maschio-Maschio M10		6,85				



Codice	Descrizione	Conf.	Prezzo	Codice	Descrizione	Conf.	Prezzo
--------	-------------	-------	--------	--------	-------------	-------	--------

Componenti antivibranti maschio/femmina

766108	Maschio-Femmina M8		6,89				
766110	Maschio-Femmina M10		7,30				

Componenti antivibranti femmina/femmina

766208	Femmina-Femmina M8		7,30				
766210	Femmina-Femmina M10		8,23				

Componenti antivibranti piedino cilindrico maschio

766308	Piedino M8		4,79				
766310	Piedino M10		7,45				

Rinforzo tubi (prezzo a barra)

0635316	Diam. 16 L=3m	75	9,11	0635363	Diam. 63 L=3m	15	18,86
0635320	Diam. 20 L=3m	75	10,06	0635375	Diam. 75 L=3m	15	21,26
0635325	Diam. 25 L=3m	75	11,95	0635390	Diam. 90 L=3m	15	24,82
0635332	Diam. 32 L=3m	75	14,33	0635391	Diam. 110 L=3m	15	30,52
0635340	Diam. 40 L=3m	15	13,42	0635392	Diam. 125 L=3m	15	74,25
0635350	Diam. 50 L=3m	15	15,35	0635393	Diam. 160 L=3m	30	91,27
0635356	Diam. 56 L=3m	15	40,22				

DobyGrip con anello

09481101	Spess. 1 mm L=1m	10	8,52	09481201	Spess. 2 mm L=1m	10	9,77
09481102	Spess. 1 mm L=2m	10	8,86	09481202	Spess. 2 mm L=2m	10	9,77
09481103	Spess. 1 mm L=3m	10	9,70	09481203	Spess. 2 mm L=3m	10	10,72
09481105	Spess. 1 mm L=5m	10	11,10	09481205	Spess. 2 mm L=5m	10	12,32

DobyGrip con perno filettato

09482261	Spess. 2 mm L=1m M6	10	9,39	09482281	Spess. 2 mm L=1m M8	10	9,34
09482262	Spess. 2 mm L=2m M6	10	9,81	09482282	Spess. 2 mm L=2m M8	10	9,51
09482263	Spess. 2 mm L=3m M6	10	10,74	09482283	Spess. 2 mm L=3m M8	10	10,78
09482265	Spess. 2 mm L=5m M6	10	12,50	09482285	Spess. 2 mm L=5m M8	10	12,59



Codice	Descrizione	Conf.	Prezzo	Codice	Descrizione	Conf.	Prezzo
DobyGrip con dado scivolante							
09484201	Sp. 2 mm L=1m M8	10	10,59				
09484202	Sp. 2 mm L=2m M8	10	11,11				
DobyGrip con moschettone							
09486201	Spess. 2 mm L=1m	10	13,90				
09486202	Spess. 2 mm L=2m	10	14,70				
09486203	Spess. 2 mm L=3m	10	15,59				
DobyGrip cavo							
09489115	Sp. 1 mm L=150m	1	82,42				
09489215	Sp. 2 mm L=150m	1	105,60				
DobyGrip morsetto							
09489000	Morsetto	20	5,81				
Taglia cavo							
09409005	Per cavi da 1 a 3mm	1	125,62				



Codice	Descrizione	Conf.	Prezzo
Aero collare			
4115080	80 M8	25	2,40
4115100	100 M8	25	2,56
4115125	125 M8	20	2,84
4115140	140 M8	20	3,47
4115150	150 M8	20	3,54
4115160	160 M8	20	3,65
4115180	180 M8	20	4,42
4115200	200 M8	20	4,02
4115225	225 M8	20	4,42
4115250	250 M8	20	4,66

Codice	Descrizione	Conf.	Prezzo
4115280	280 M8	20	5,03
4115300	300 M8	20	5,34
4115315	315 M8	25	5,50
4115355	355 M8	25	5,92
4115400	400 M8	20	6,52
4115450	450 M8/M10	3	14,06
4115500	500 M8/M10	3	15,01
4115560	560 M8/M10	3	15,77
4115600	600 M8/M10	3	15,01
4115630	630 M8/M10	3	17,38



Codice	Descrizione	Conf.	Prezzo
Collare con gomma per tubi a spirale			
4115710	710	3	19,36
4115800	800	3	20,79
4115900	900	3	22,37

Codice	Descrizione	Conf.	Prezzo
4115999	1000	3	24,17
4115997	1120	3	26,27
4115998	1250	3	28,18



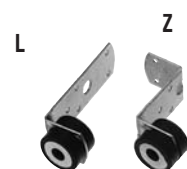
Codice	Descrizione	Conf.	Prezzo
Collare per condotte a spirale			
4105080	Diam. 80 M8	25	2,08
4105100	Diam. 100 M8	25	2,01
4105112	Diam. 112 M8	25	4,11
4105125	Diam. 125 M8	25	2,19
4105130	Diam. 130 M8	25	3,71
4105140	Diam. 140 M8	25	3,48
4105150	Diam. 150 M8	25	3,29
4105160	Diam. 160 M8	25	3,42
4105180	Diam. 180 M8	25	3,72
4105200	Diam. 200 M8	25	3,80

Codice	Descrizione	Conf.	Prezzo
4105225	Diam. 225 M8	25	4,09
4105250	Diam. 250 M8	25	4,49
4105280	Diam. 280 M8	25	4,55
4105300	Diam. 300 M8	25	4,60
4105315	Diam. 315 M8	25	4,69
4105355	Diam. 355 M8	25	4,95
4105400	Diam. 400 M8	20	5,43



Codice	Descrizione	Conf.	Prezzo
Collare per condotte a spirale			
4106450	Diam. 450	3	14,14
4106500	Diam. 500	3	14,80
4106560	Diam. 560	3	15,36
4106600	Diam. 600	3	14,16
4106630	Diam. 630	3	16,19
4106710	Diam. 710	3	17,69

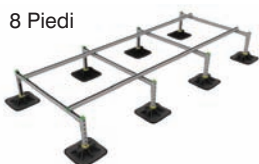
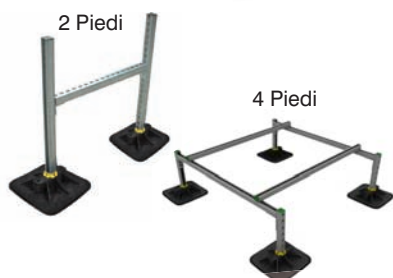
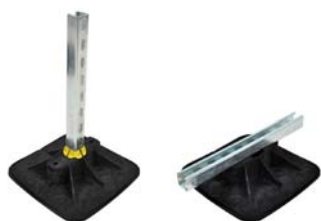
Codice	Descrizione	Conf.	Prezzo
4106800	Diam. 800	3	19,34
4106900	Diam. 900	3	34,09
4106999	Diam. 1000	3	32,19
4106997	Diam. 1120	1	38,14
4106998	Diam. 1250	1	39,12



Codice	Descrizione	Conf.	Prezzo
Squadrette di sospensione insonorizzate			
4107001	L	50	1,16
4107003	Z	50	1,18



Codice	Descrizione	Conf.	Prezzo
Pezzo antivibrante in gomma			
4108001	Maschio e Femmina	50	1,67



Codice	Descrizione	Conf.	Prezzo	Codice	Descrizione	Conf.	Prezzo
Piede per strutture CorRail e STRUT							
842008	M8 x 30		1,46				
842010	M10 x 45		5,77				
Piede per strutture snodabile							
844008	M8 x 65		15,19				
844010	M10 x 60		15,19				
YETI - Sistema di supporto strutture con tappetino antiscivolo							
67685001	YETI 480x480 verticale	1	178,15	67685401	Blocchi cemento impilabili	1	38,20
67685101	YETI 480x480 orizzontale	1	165,12				
Piede di supporto strutture con tappetino antivibrante							
845000	Piede 335 x 335		60,84				
Sistema di supporto strutture con profilo STRUT							
67687250	L = 250mm	1	32,80	67687600	L = 600mm	1	64,25
67687400	L = 400mm	1	44,05				
Kit di supporto strutture							
671002	2 Piedi, 1000x1000		131,12				
671004	4 Piedi, 1000x1000 H=350		398,30				
671006	6 Piedi, 2000x1000 H=350		636,35				
671008	8 Piedi, 3000x1000 H=350		872,45				



Codice	Descrizione	Conf.	Prezzo	Codice	Descrizione	Conf.	Prezzo
FL - Jeko® per lavabo - Prezzo a coppia							
625200	M8 x 90	50	1,27	625204	M10 x 180	50	3,13
625201	M10 x 120	50	1,85	625206	M10 x 230	50	4,40
625202	M10 X 140	50	2,26				

FL - Jeko® per lavabo - pareti semicompatte - Prezzo a coppia

625413	M10x130	50	4,69				
--------	---------	----	------	--	--	--	--

FC - Jeko® per cassette a parete - Prezzo a coppia

625110	M8 x 90	50	1,47				
625112	M10 x 120	50	2,11				
625114	M10 x 140	50	2,65				

CS - Jeko® per scaldabagno - Prezzo a coppia

626004	8 x 70	50	1,02				
626001	10 x 75	50	1,17				
626002	10 x 95	50	1,48				

CSC - Jeko® per scaldabagno (pareti semicompatte) - Prezzo a coppia

626110	M10 x 95	50	3,66				
--------	----------	----	------	--	--	--	--

Jeko® vaso-bidet a pavimento - Prezzo a busta (4 set)

627000	M6 x 75 acc. zincato	50	2,87				
627005	M6 x 110 acc. zincato	50	3,91				
627010	M6 x 80 Acciaio Inox	50	3,48				

Jeko® laterale vasi e bidet - Prezzo a coppia

627501	7 x 50	25	4,98				
--------	--------	----	------	--	--	--	--

Supporto di sostegno a murare per vasi e bidet

638000		1	46,78				
--------	--	---	-------	--	--	--	--



Codice	Descrizione	Conf.	Prezzo	Codice	Descrizione	Conf.	Prezzo
Supporto di sostegno a murare per vasi e bidet con fissaggio a pavimento							
639000		1	49,32				
Supporto di sostegno a murare per vasi e bidet senza Dima e fissaggi							
637050	Da assemblare 180-230	1	26,90				
637056	Montato Interasse 180	1	28,61				
Cappellotti per supporti sospesi - prezzo a busta							
160000	Capp. per supporti sosp.	10	3,32				
Supporto di sostegno a murare per lavabo con fissaggio a pavimento per cartongesso							
639805		1	127,80				
Struttura autoportante per cartongesso - water							
638900		1	96,08				
Struttura autoportante per cartongesso - bidet							
638800		1	98,40				



Codice	Descrizione	Conf.	Prezzo	Codice	Descrizione	Conf.	Prezzo
Jeko® per lavabo con zanca a murare - (prezzo al pezzo)							
632000	cm. 50	2	9,99				
Jeko® per lavabo con zanca. Fissaggio con viti e tasselli - (prezzo al pezzo)							
633000	cm. 50	2	16,23				
Mensola per lavabo regolabile - (prezzo a coppia)							
633610	cm. 350	2	23,88				
633611	cm. 465	2	24,31				
Mensola a squadra per lavabo zincata - Prezzo a coppia							
636000		1	7,79				
Jeko® telescopica isofonica per radiatore alluminio, zincata e plastificata - Prezzo a coppia							
628514	7 x 170	50	4,29				
628518	9 x 175	50	5,41				
Jeko® tonda telescopica per radiatore alluminio, zincata e verniciata - Prezzo a coppia							
628100	7 x 170	50	2,24	628160	9 x 175	50	2,62
Jeko® piatta telescopica per radiatore alluminio, zincata e verniciata - Prezzo a coppia							
628510	7 x 170	50	2,51	628590	9 x 175	50	2,99
628530	7 x 190	50	3,55				
Jeko® piatta telescopica per radiatore alluminio, zincata - Prezzo a coppia							
628501	7 x 170	100	2,44				
Jeko® a murare per radiatore alluminio							
631000	mm 180	100	0,92				



Codice	Descrizione	Conf.	Prezzo	Codice	Descrizione	Conf.	Prezzo		
Jeko® isofonica registrabile per radiatore alluminio									
628006	mm 4,0	25	8,43						
Piedino Verniciato per radiatore alluminio - Prezzo a coppia									
830010		1	57,48						
Jeko® telescopica per radiatore ghisa e acciaio, zincata e verniciata - Prezzo a coppia									
629101	11,5 x 205	2/3 colonne	40	4,88	629103	11,5 x 260	5/6 colon.	40	5,71
629102	11,5 x 245	4/6 colonne	40	5,24					
Jeko® telescopica per radiatore ghisa e acciaio, zincata - Prezzo a coppia									
629001	11,5 x 205	2/3 col.	40	4,05	629003	11,5 x 260	5/6 col.	40	4,90
629002	11,5 x 245	4/6 col.	40	4,27					
Jeko® a murare per radiatore ghisa									
630004	mm. 190	50	1,25	630002	mm. 260	50	1,45		
630001	mm. 230	50	1,34	630003	mm. 290	50	1,62		
Piedini verniciati per radiatori in ghisa e tubolari - Prezzo a coppia									
830000		1	68,75						
Jeko® Invisibile per radiatori tubolari - Prezzo a coppia									
629553	Jeko® Invisibile	6	12,39	629600	Distanziale (prezzo singolo)	10	1,36		
Jeko® telescopica per radiatore tubolare, zincata e verniciata - Prezzo a coppia									
629501	8,5 x 160	50	4,38						
629502	8,5 x 190	50	4,44						
629504	8,5 x 230	50	5,21						



Codice	Descrizione	Conf.	Prezzo	Codice	Descrizione	Conf.	Prezzo
Jeko® telescopica isofonica per radiatore tubolare, plastificata - Prezzo a coppia							
629512	8,5 x 190	50	7,26				



Jeko® per radiatore lamellare - Prezzo a coppia							
628621	7 x 130	50	2,30				



Piedino verniciato per radiatori a piastre							
830020		6	68,91				



Supporto per piani d'appoggio per radiatori a piastra - Prezzo a coppia							
629582		5	51,66				



Mensola regolabile per unità esterna condizionatori							
826001	420 x 380	1	33,41	826031	420 x 375 c/piedini	1	54,34
826002	420 x 480	1	34,56	826032	420 x 450 c/piedini	1	70,57
826010	430x450 - barra L=1000	1	38,22				



Mensola a "L" per unità esterna condizionatori							
828001	420 x 380	1	32,92	828031	420 x 380 Inox	1	123,68
828002	420 x 450	1	33,67	828032	420 x 450 Inox	1	131,94



Mensola regolabile per unità esterna condizionatori per applicazioni industriali							
826704	400 x 560	1	55,80				



Codice	Descrizione	Conf.	Prezzo	Codice	Descrizione	Conf.	Prezzo
--------	-------------	-------	--------	--------	-------------	-------	--------

Staffa a tetto per unità esterna condizionatori

826510	850 x 450	1	120,70				
--------	-----------	---	--------	--	--	--	--


Supporto a pavimento con viti

828310	Bianco L = 350	12	9,52				
--------	----------------	----	------	--	--	--	--

828311	Bianco L = 450	12	11,06				
--------	----------------	----	-------	--	--	--	--


Terminale per supporto

828313	Bianco	4	3,12				
--------	--------	---	------	--	--	--	--


Basi a pavimento complete di viti

828405	Bianca, H=78 L=350	20	8,13				
--------	--------------------	----	------	--	--	--	--

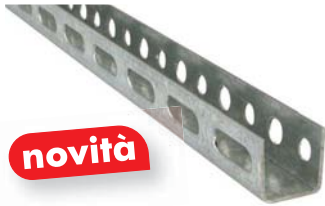
828406	Bianca, H=78 L=450	20	8,72				
--------	--------------------	----	------	--	--	--	--


Bacinella raccolta condensa

777790	790 x 420	1	61,99				
--------	-----------	---	-------	--	--	--	--


Antivibranti in gomma - Vite M8 (prezzo x 4 pz)

766403	L = 23mm, diam. 40 con.	12	9,92				
--------	-------------------------	----	------	--	--	--	--


novità


Codice	Descrizione	Conf.	Prezzo
--------	-------------	-------	--------

CorRail Profilo zincato - Prezzo a barra

812001	CH0 - 27x18x1,20 2m	10	8,98
812002	CH1 - 30x15x2,0 2m.	10	10,49
812003	CH15-30x20x1,75 2m.	10	15,48
812004	CH - 32x20x2,5 2m	10	16,76

Codice	Descrizione	Conf.	Prezzo
--------	-------------	-------	--------

812005	CH2 - 30x30x2,0 2m.	10	17,90
812007	CH30 - 30x45x2,0 2m.	10	28,22
812008	CH35 - 38x40x2,0 2m.	10	26,53

Profilo - U - prezzo a barra

812102	30x30x2,0 2 m	10	40,12
812103	30x30x3,0 2 m	10	54,30

CorRail Mensola a binario zincata

8200015	Da profilo CH0 L=150	20	6,99
8200020	Da profilo CH0 L= 200	20	7,40
8201520	Da profilo CH15 L=200	20	9,62
8200230	Da profilo CH2 L=300	25	11,56
8200240	Da profilo CH2 L=400	10	15,46
8200250	Da profilo CH2 L=500	10	16,75

8203525	Da prof. CH35 L=250	10	14,01
8203540	Da prof. CH35 L=400	10	17,17
8203550	Da prof. CH35 L=500	10	19,21
8203575	Da prof. CH35 L=750	1	22,39

CorRail Mensola a squadra ricavata da profilo

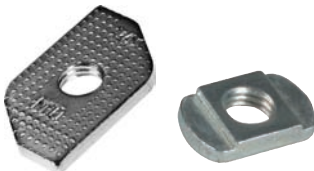
824370	L = 370	2	16,98
824545	L = 545	2	19,25

CorRail Supporto per profili

899435	L = 350	10	14,15
--------	---------	----	-------

CorRail squadretta di rinforzo

899320	200x200	10	14,93
--------	---------	----	-------



Codice	Descrizione	Conf.	Prezzo	Codice	Descrizione	Conf.	Prezzo
CorRail Squadretta di rinforzo							
899330	200 x 200	10	13,55				
CorRail Mensola di supporto longitudinale per profilati completa di dadi scivolanti							
8202000	Per CorRail CH0 -CH1 CH15 -CH2 -CH30	25	12,54	8202002	Per CorRail CH35	25	13,08
CorRail Supporto longitudinale inclinabile							
8202200	Per CorRail CH0 -CH1 CH15 -CH2 -CH30	25	13,14				
CorRail Mensola di supporto longitudinale per profilo 32x20							
822003	Per CorRail CH	10	7,05				
CorRail Dado scivolante							
8203006	M6	50	0,99	8203010	M10	50	1,04
8203008	M8	50	1,04				
Dado romboidale							
960006	M6	100	0,26	6519006	M6 c/quadro	50	0,32
960008	M8	100	0,28	6519008	M8 c/quadro	50	0,34
960010	M10	100	0,31	6519010	M10 c/quadro	50	0,36
Doppia piastra filettata							
899274	M8 L = 74	50	0,66				


A

C

Maschio

658301

658302

658303

Codice	Descrizione	Conf.	Prezzo
Quadro filettato			
901206	M6	100	0,67
901208	M8	50	0,72

Codice	Descrizione	Conf.	Prezzo
901210	M10	50	0,73
901212	M12	50	0,79

Rondella zincata - Buste da 25 pz			
901006	Tipo A Foro 6,5	500	0,15
901008	Tipo A Foro 8,5	500	0,15
901010	Tipo A Foro 10,5	500	0,18
901012	Tipo A Foro 12,5	300	0,26

901110	Tipo C Foro 10,5	100	0,78
901112	Tipo C Foro 12,5	100	0,78

CorRail Dado scivolante con perno filettato			
6523802	M8 x 25	25	1,26
6523803	M8 x 30	25	1,20
6523804	M8 x 40	25	1,30
6523806	M8 x 60	25	1,40
6523808	M8 x 80	25	1,45
6523810	M8 x 100	25	1,55
6523815	M8 x 150	25	1,65

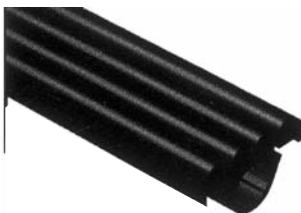
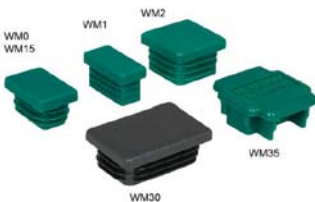
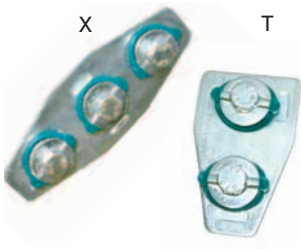
6523002	M10 x 25	25	1,35
6523003	M10 x 30	25	1,30
6523004	M10 x 40	25	1,37
6523006	M10 x 60	25	1,46
6523008	M10 x 80	25	1,58
6523010	M10 x 100	25	1,65
6523016	M10 x 160	25	2,20

Raccordo oscillante con regolatore d'altezza			
6520020	M8 L=70mm	25	5,29
6520030	M10 L=70mm	25	5,29

Elemento di fissaggio a pressione		
899100		25 4,65

Viti testa a martello			
659001	M8 x 30	100	1,31
659003	M10 x 30	100	1,42

CorRail angolari a 90° e 45° zincati completi di dadi scivolanti e viti			
658301	90° lungo-lungo	25	6,87
658302	90° corto-corto	25	5,89
658303	45° lungo-lungo	25	6,87



Codice	Descrizione	Conf.	Prezzo
Angolari			
658001	90°	100	1,71
658003	45°	100	1,79

Codice	Descrizione	Conf.	Prezzo
--------	-------------	-------	--------

CorRail Connessione a X e a T complete di dadi scivolanti pre-assemblati			
658100	Connessione a X	25	4,65
658101	Connessione a T	25	3,72

--	--	--	--

CorRail Connessione per profili completa di dadi scivolanti pre-assemblati			
658200	200 x 11,5	25	6,96

--	--	--	--

Regolatore d'altezza			
6793008	M8	50	4,21

--	--	--	--

CorRail Scavalcatore di profili pre-assemblato			
899401	Per profilo CH0	25	4,40
899402	Per profilo CH1	25	5,42
899403	Per profilo CH15	25	5,80

899405	Per profilo CH2	25	7,30
--------	-----------------	----	------

Piastra di fissaggio per putrelle - Idonea per profili CorRail			
899505	Per profili CH0 - 30	50	2,43
899508	Per profili CH35	50	3,12

--	--	--	--

Tappo di chiusura per profili CorRail			
810001	30 x 15 - CH1	50	0,63
810015	27 x 18 - CH0 e CH15	50	0,63
810002	30 x 30 - CH2	25	0,63

810030	30 x 45 - CH30	20	0,81
810035	38 x 40 - CH35	20	1,47

Guaina in EPDM per insonorizzazione profili e barre filettate - Prezzo al metro			
899000	Per barre da M6 a M10 e tutti i profili CorRail	30m	8,61

--	--	--	--

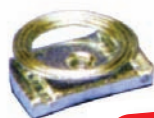


6505852



Tipo A

Tipo B


novità


Codice	Descrizione	Conf.	Prezzo
Profili STRUT			
812501	41 x 21 x 1,5 L=3m	x m.	8,44
812502	41 x 21 x 2,5 L=3m	x m.	10,51
812504	41 x 41 x 1,5 L=3m	x m.	9,20
812505	41 x 41 x 2,0 L=3m	x m.	10,98
812508	41 x 41 x 2,5 L=3m	x m.	11,96
812509	41 x 41 x 2,5 L=6m	x m.	12,75

Profili STRUT - Doppi			
812526	41 x(2x41) x 2,5 L=3m.	x m.	51,01
812528	41 x(2x62) x 2,5 L=3m.	x m.	68,84

Dado scivolante per STRUT			
8610006	Tipo A M6	20	1,53
8610008	Tipo A M8	20	1,94
8610010	Tipo A M10	20	1,94
8610012	Tipo A M12	20	2,15
8611006	Tipo B M6	100	0,68
8611008	Tipo B M8	100	0,84
8611010	Tipo B M10	100	1,09
8611012	Tipo B M12	100	1,22

Dado scivolante per STRUT senza rondella			
8613006	M6	100	1,29
8613008	M8	100	1,13

Dado scivolante con molla dall'alto			
8694006	M6	100	1,70
8694008	M8	100	1,70

Dado scivolante per STRUT			
8620006	M6 per 41x21	100	0,78
8620008	M8 per 41x21	100	1,12
8620010	M10 per 41x21	100	1,20
8620012	M12 per 41x21	100	1,28

ZINCATO A Caldo			
8622006	M6 per 41x21	500	0,76
8622008	M8 per 41x21	500	0,99
8622010	M10 per 41x21	300	1,11
8622012	M12 per 41x21	300	1,30

Codice	Descrizione	Conf.	Prezzo
Disponibili anche in zincati a caldo			
65058352	41x51x2,0 L=3m	x m.	15,29
812511	41 x 62 x 2,5 L=3m	x m.	18,20
812512	41 x 62 x 2,5 L=6m	x m.	19,42
812514	41 x 82 x 2,5 L=3m	x m.	29,69

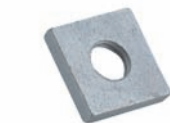
ZINCATO A CALDO			
8612006	Tipo B M6	100	0,63
8612008	Tipo B M8	100	0,72
8612010	Tipo B M10	100	0,95
8612012	Tipo B M12	100	1,06

8613010	M10	100	1,60
8613012	M12	50	1,81

8694010	M10	100	1,70
8694012	M12	50	2,12

8621006	M6 per 41x41	100	0,75
8621008	M8 per 41x41	100	0,99
8621010	M10 per 41x41	100	1,16
8621012	M12 per 41x41	100	1,36

ZINCATO A Caldo			
8623006	M6 per 41x41	500	0,82
8623008	M8 per 41x41	500	0,92
8623010	M10 per 41x41	300	1,14
8623012	M12 per 41x41	300	1,36



Codice	Descrizione	Conf.	Prezzo	Codice	Descrizione	Conf.	Prezzo
Dado scivolante quadrato per STRUT Zincato caldo							
901816	M16	50	2,14				
Dado scivolante con perno filettato per STRUT							
65278804	M8 x 40 mm	15	2,82	65278006	M10 x 60 mm	5	3,13
65278806	M8 x 60 mm	25	3,08	65278008	M10 x 80 mm	5	3,26
65278808	M8 x 80 mm	5	3,14	65278204	M12 x 40 mm	5	3,31
65278810	M8 x 100 mm	5	3,22	65278206	M12 x 60 mm	5	3,54
65278004	M10 x 40 mm	15	3,04	6527208	M12 x 80 mm	5	3,78
Dado scivolante con perno filettato e rondella a "C"							
66528006	M10 x 60 mm	15	4,12				
Raccordo oscillante con regolatore d'altezza							
66530805	M8 x 50	25	6,34				
66530005	M10 x 50	25	6,34				
66530206	M12 x 94	15	11,85				
Angolari a 90° e 45° completi di dadi scivolanti e bulloni							
665885205	90° - 4 dadi	15	18,12	665885202	90° - 2 dadi	50	9,90
665885203	90° - 3 dadi	15	15,12				
665885235	45° - 4 dadi	20	19,13				
Connessione per STRUT completa di dadi scivolanti e bulloni							
66588421	163 x 16	20	16,61				
Connessione per STRUT completa di dadi scivolanti e bulloni							
66588184	L = 82 - 2 dadi	15	9,33				
66588186	L = 164 - 4 dadi	15	17,89				



Codice	Descrizione	Conf.	Prezzo	Codice	Descrizione	Conf.	Prezzo
Giunto interno per STRUT in inox							
665240	L = 175	10	14,01				
Scavalcatore profili STRUT							
66588402	41 x 21	15	13,02	66588406	41 x 62	15	14,91
66588404	41 x 41	15	12,85	66588408	41 x 82	15	15,76
Connessione a X per STRUT							
66588223	Connessione a X	15	19,25				
Connessione a T per STRUT							
66588213	Connessione a T	15	13,89				
Rondella per STRUT zincata a caldo							
901506	Diam. foro 6,5	250	0,39	901510	Diam. foro 10,5	250	0,40
901508	Diam. foro 8,5	250	0,39	901512	Diam. foro 12,5	250	0,54
Complemento a U (rondella) per STRUT - Zincata a caldo							
901608	Diam.foro 9mm	50	1,80	901612	Diam.foro 13mm	50	1,80
901610	Diam.foro 11mm	50	1,80	901616	Diam.foro 17mm	50	2,20
Rondella quadrata per STRUT - Zincata a caldo							
901708	Foro 9,0	50	1,36				
901710	Foro 11,0	50	1,36				
901712	Foro 13,0	50	1,36				


novità


Codice	Descrizione	Conf.	Prezzo
Mensola a binario STRUT			
827220	41x21x2,5 L=200	10	10,15
827230	41x21x2,5 L=300	10	11,09
827330	41x41x2,0 L=300 novità	10	su rich.
827345	41x41x2,0 L=450 novità	10	su rich.
827360	41x41x2,0 L=600 novità	10	su rich.
827020	41x41 x 2,5 L=200mm	10	12,89

Codice	Descrizione	Conf.	Prezzo
827030	41x41 x 2,5 L=300mm	10	13,45
827045	41x41 x 2,5 L=450mm	10	16,92
827060	41x41 x 2,5 L=600mm	8	21,98
827075	41x41 x 2,5 L=750mm	8	28,52
827100	41x41 x 2,5 L=1000mm	1	34,89
827120	41x41 x 2,5 L=1200mm	1	41,95
Disponibili anche zincate a caldo			

Codice	Descrizione	Conf.	Prezzo
Supporto per STRUT e CH35			
8693300	L = 300	10	20,01

Codice	Descrizione	Conf.	Prezzo
Componente di supporto -controvento-			
8275300	L = 300		10,32
8275400	L = 400		14,12
8275500	L = 500		17,20

Codice	Descrizione	Conf.	Prezzo
Mensola a binario STRUT doppia			
8692450	41x(2x41) L=450	8	68,78
8692600	41x(2x41) L=600	4	74,85

Codice	Descrizione	Conf.	Prezzo
8692750	41x(2x41) L=750	4	85,42
8692999	41x(2x41) L=1000	1	105,08

Codice	Descrizione	Conf.	Prezzo
Mensola a binario STRUT zincata a caldo con zanca			
8694060	41x41x 2,5, L=600 mm	1	67,08

Codice	Descrizione	Conf.	Prezzo
Componente ad angolo			
8691200	200 x 200	10	18,04

Codice	Descrizione	Conf.	Prezzo
Mensola di supporto longitudinale per STRUT - Bulloni pre-assemblati			
8690000	Con Bulloni e dadi sciv.	10	20,45

Codice	Descrizione	Conf.	Prezzo
Piedino regolabile supporto profilo STRUT			
8691000		10	18,74



8632001



8632002



novità



Codice	Descrizione	Conf.	Prezzo	Codice	Descrizione	Conf.	Prezzo
Supporto profilo STRUT con fori laterali - Zincato a caldo							
8630000	Zincata a caldo	10	21,12				
Supporto profilo aperto per STRUT 41x21 - Zincato a caldo							
8631000	Con bulloni pre-assemblati	10	13,51				
Supporto profilo aperto per STRUT - zincato a caldo							
8632001	Con bulloni pre-assemblati	10	11,78				
8632002	Con bulloni pre-assemblati	10	10,93				
Piede supporto profilo per STRUT - zincato a caldo							
8633041	Per 41 x 41	10	26,47				
8633082	Per 41 x 82	5	48,36				
Piede per strutture STRUT zincato a caldo							
8634041	per STRUT 41x41	15	10,92	8634082	per STRUT 41x82	15	22,36
8634062	per STRUT 41x62	15	13,15				
Controvento universale regolabile							
8635180	Fino a 180°	15	11,45				
Controvento universale per barre filettate M10/M12							
8601012	Fori Ø 13	25	3,88				
Piastra per fissaggio a putrelle - Zincato a caldo							
8636001	Per 41x41 o 41x21	25	4,98				
8636002	Per 41x62 o 41x82	25	5,39				
Morsetto per fissaggio a putrelle - Zincato a caldo							
8637000		20	29,24				



Codice	Descrizione	Conf.	Prezzo	Codice	Descrizione	Conf.	Prezzo
Morsetto di fissaggio STRUT a putrella - Zincato a caldo							
8619000		25	13,73				
Aggancio a putrelle - Zincato a caldo							
8624300	41x21D L=300	4	80,50	8624600	41x21D L=600	4	91,12
8624400	41x21D L=400	4	83,56	8624800	41x21D L=800	4	93,68
8624500	41x21D L=500	4	86,43				
Angolare a 90° con 2 fori - Zincato a caldo							
8600049	49 x 49	50	2,85				
8600057	57 x 41	50	2,77				
Connessione diritta - Zincata a caldo							
8616091	L = 91 2 fori	50	3,12	8616166	L = 166, 4 fori	50	3,95
8616124	L = 124 3 fori	50	3,61				
Angolare a 3 fori - Zincato a caldo							
8614030	Angolo 30°	25	4,42				
8614045	Angolo 45°	25	4,42				
8614060	Angolo 60°	25	4,42				
Angolare a 90°- Zincato a caldo							
8615041	99 x 41 3 fori	25	3,75	8615091	91 x 91 4 fori	25	4,54
8615049	91 x 49 3 fori	25	4,05				
Angolare sagomato							
8617090	90°	20	5,12				
Angolare a 90° rinforzato - Zincato a caldo							
8618090	107x92	25	9,83				



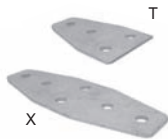
Codice	Descrizione	Conf.	Prezzo	Codice	Descrizione	Conf.	Prezzo
Collegamenti a 90° - Zincato a caldo							
8638001		25	6,84	8638002		10	12,14



Connettore aperto - Zincato a caldo							
8639150	150°	25	4,11	8639152	120°	25	4,21
8639151	135°	25	4,21	8639153	135° - 4 fori	25	4,34



Connessione a T piegata - Zincato a caldo							
8640135	135°	25	9,96				
8640090	90°	25	8,89				



Connessione a T e a X - Zincata a caldo							
8643001	T	25	8,88				
8643002	X	15	13,93				



Connessione a Z - Zincata a caldo							
8641027	H = 27,5 per 41x21	50	4,88	8641068	H = 68,0 per 41x62	25	5,62
8641047	H = 47,0 per 41x41	50	5,25	8641089	H = 89,0 per 41x82	25	11,94



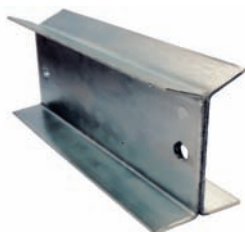
Scavalcatore - Zincato a caldo							
8642021	Per 41 x 21	25	5,75	8642062	Per 41 x 62	20	9,14
8642041	Per 41 x 41	25	6,86	8642082	Per 41 x 82	15	11,34



Connessioni - Zincata a caldo							
8644001		25	8,08				
8644002		25	9,67				
8644003		25	9,15				



Codice	Descrizione	Conf.	Prezzo	Codice	Descrizione	Conf.	Prezzo
Kit assemblato punto fisso							
970018	3/8 / 15-19	1	67,20	970033	1" / 30-35	1	70,00
970021	1/2 / 19-23	1	67,20	970060	2" / 57-63	1	75,60
970027	3/4 / 25-30	1	70,00				
Kit assemblato punto fisso							
971075	(72 - 78) 2" 1/2	1	119,99	971110	(108 - 116) 4"	1	126,87
971080	(79 - 85)	1	124,85	971140	(132 - 140) 5"	1	127,48
971090	(86 - 92) 3"	1	126,87	971168	(159 - 169) 6"	1	135,15
Raccordo oscillante							
974001	M8 x 49	50	1,91	974101	M8 x 74	25	2,15
974002	M10 x 49	50	2,03	974102	M10 x 74	25	2,15
974003	M10 x 64	50	3,94	974103	M12 x 90	10	8,16
Ganci scorrevoli							
972093	93 mm, M8	25	5,24				
972110	110 mm, M8	25	5,24				
Giunto di espansione							
973008	M8/M10 x M8	50	7,28				
973010	M8/M10 x M10	50	7,07				
Slitta per carichi pesanti							
981001	M8/M10 max 100mm	5	26,46				
981002	M10/M12 max 100mm	5	26,28				
981003	M16 max 100mm	5	28,20				
Slitta di scorrimento							
980000		12	13,01				
Slitta di scorrimento con staffetta aggancio profili							
983000		10	17,46				



Codice	Descrizione	Conf.	Prezzo	Codice	Descrizione	Conf.	Prezzo
Rulli di dilatazione con protezione e supporto di montaggio							
993034	Fino a 1"		31,02	993219	219,1 - 8"		180,42
993048	1 1/4 e 1 1/2		31,02	993273	273 - 10"		224,28
993060	60 - 2"		31,71	993323	323,9 - 12"		333,76
993075	76,1 - 2 1/2		35,79	993355	355,6 - 14"		a richiesta
993090	88,9 - 3"		48,38	993406	406,4 - 16"		a richiesta
993110	114,3 - 4"		50,70	993457	457,0 - 18"		a richiesta
993139	139,7 - 5"		69,02	993508	508,0 - 20"		a richiesta
993168	168,3 - 6"		69,45	993609	609,6 - 24"		a richiesta

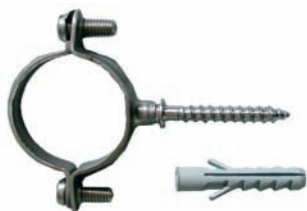
Rulli di dilatazione							
996075	76,1 - 2" 1/2		29,28	996219	219,1 - 8"		123,78
996090	88,9 - 3"		38,86	996273	273 - 10"		162,27
996110	114,3 - 4"		40,92	996323	323,9 - 12"		170,63
996139	139,7 - 5"		45,22				
996168	168,3 - 6"		48,91				

Rulli di dilatazione leggeri sospesi							
996434	1/2 - 3/4 - 1"		18,30	996476	2" 1/2		23,86
996442	1" 1/4		19,53	996490	3"		33,86
996448	1" 1/2		20,47	996410	4"		35,74
996460	2"		21,11				

Rulli di dilatazione su supporto sospeso - pesanti							
995034	(32 - 35) 1"		23,45	995219	219,1 - 8"		123,17
995042	(40 - 43) 1 1/4		23,75	995273	273 - 10"		186,24
995048	(48 - 51) 1 1/2		24,34	995323	323,9 - 12"		266,78
995060	60 - 2"		25,00	995355	355,6 - 14"		a richiesta
995075	76,1 - 2 1/2		29,98	995406	406,4 - 16"		a richiesta
995090	88,9 - 3"		40,86	995457	457,0 - 18"		a richiesta
995110	114,3 - 4"		45,29	995508	508,0 - 20"		a richiesta
995139	139,7 - 5"		48,64	995609	609,6 - 24"		a richiesta
995168	168,3 - 6"		57,75				

Rulli per sella							
997080	Per tubi fino a 80mm		40,69				
997180	Per tubi 80 - 180mm		54,47				
997300	Per tubi 180 - 300mm		144,01				

Sella per rulli 997							
9975080	Per tubi	fino a 80 mm	24,24				
9975180	Per tubi	80 - 180 mm	37,02				
9975300	Per tubi	180 - 300 mm	62,65				


Rolf

novità


Codice	Descrizione	Conf.	Prezzo	Codice	Descrizione	Conf.	Prezzo
CH4 - Collare leggero completo di tirante e tassello - AISI 304 - M6							
610012	12	150	2,23	610022	22	100	2,53
610015	14 -16	150	2,32	610028	28	100	2,76
610018	18	150	2,40	610035	35	100	3,36

Collare AISI 304							
619X18	3/8 (16-19) - M8	50	2,96	619X60	2" (57-61) - M8	40	4,56
619X21	1/2 (20-23) - M8	50	2,96	619X75	2" 1/2 - M10	30	8,58
619X27	3/4 (26-28) - M8	50	3,19	619X90	3" - M10	30	9,11
619X34	1" (32-35) - M8	50	3,78	619X10	4" - M10	30	10,59
619X42	1 1/4 (40-43) - M8	50	4,15	619X11	5" - M10	20	16,77
619X48	1 1/2 (44-49) - M8	50	4,42	619X12	6" - M10	10	19,66

Collare Attacco M8/M10 - AISI 316							
440018	15- 18 -3/8	50	4,66	440089	87- 92 -3"	25	8,51
440021	20- 24 -1/2	50	4,92	440100	99- 105	25	9,26
440027	26- 30 -3/4	50	5,17	440110	106- 112	25	9,79
440034	32- 36 -1"	50	5,44	440115	114- 119 -4"	25	10,64
440042	36- 42 -1 1/4	25	5,87	440125	124- 131	25	11,30
440048	47- 50 -1 1/2	25	6,28	440140	133- 140 -5"	25	12,14
440054	51- 55	25	6,53	440160	159- 165	25	13,13
440060	60- 64 -2"	25	6,93	440200	199- 212	25	13,56
440070	67- 73	25	7,58	440220	215- 225 -8"	25	15,13
440076	75- 80 -2 1/2	25	7,74				

Rolf - Collare isofonico - AISI 316							
4311012	1/4 (12-14) M8	50	5,71	4312076	2 1/2 (74-80) M10	25	11,98
4311018	3/8 (15-19) M8	50	5,40	4312085	79 - 85 M10	25	15,74
4311022	1/2 (20-23) M8	50	5,40	4312091	3" (85-91) M10	25	13,26
4311027	3/4 (25-28) M8	50	5,81	4312106	100-106 M10	25	17,47
4311033	1" (32-35) M8	50	6,12	4312116	4" (108-115) M10	25	15,88
4311042	1 1/4 (40-43) M8	50	6,42	4312132	124 - 132 M10	25	21,12
4311048	1 1/2 (44-49) M8	50	6,88	4312141	5" (133 - 141) M10	25	22,51
4311050	50-56 M8	50	7,10	4312168	6" (159 - 168) M10	15	28,96
4311060	2" (57-61) M8	50	7,84	4312219	8" (210 - 219) M10	10	39,79
4311063	60-64 M8	50	8,58	4312250	244 - 250 M10	10	45,92
4312067	64-67 M10	25	11,89				

Collare isofonico Attacco M8/M10 - AISI 316							
441018	15-18 -3/8	50	5,80	441075	75-80 -2 1/2	25	10,05
441021	20-24 -1/2	50	5,90	441090	87-92	25	11,00
441028	26-30 -3/4	50	6,12	441100	100-106	25	12,26
441035	32-36 -1"	50	6,58	441110	106-112 -4"	25	13,00
441040	38-42 -1 1/4	25	7,07	441115	114-119	25	13,39
441048	47-50 -1 1/2	25	7,62	441125	124-131	25	14,19
441054	51-55	25	7,99	441140	133-140 -5"	25	15,36
441060	60-64 -2"	25	8,77	441160	159-165 -6"	25	16,55
441070	67-73	25	10,12				



Codice	Descrizione	Conf.	Prezzo	Codice	Descrizione	Conf.	Prezzo
Collare in due pezzi con gambo - AISI 304							
8020012	Diam. 12		9,49	8020070	Diam. 70		19,00
8020018	Diam. 18		9,56	8020076	Diam. 76,1		19,88
8020021	Diam. 21,3		9,97	8020080	Diam. 80		22,08
8020025	Diam. 25,4		10,43	8020085	Diam. 85		23,84
8020027	Diam. 26,9		11,13	8020089	Diam. 88,9		23,84
8020028	Diam. 28		11,13	8020101	Diam. 101,6		24,25
8020034	Diam. 34		10,97	8020104	Diam. 104		24,25
8020038	Diam. 38		10,97	8020114	Diam. 114,3		25,15
8020040	Diam. 40		12,25	8020130	Diam. 129		27,42
8020042	Diam. 42,4		12,25	8020140	Diam. 139,7		31,82
8020048	Diam. 48,3		12,76	8020154	Diam. 154		36,04
8020052	Diam. 51/52		13,04	8020168	Diam. 168,3		a richiesta
8020060	Diam. 60,3		13,99	8020204	Diam. 204		a richiesta
8020063	Diam. 63,5		17,65	8020219	Diam. 219,1		a richiesta



Codice	Descrizione	Conf.	Prezzo	Codice	Descrizione	Conf.	Prezzo
Reggitubo a cerniera - AISI 304							
6160017	Diam. 17		9,50	6160054	Diam. 54		12,33
6160021	Diam. 21,3		9,50	6160060	Diam. 60,3		12,43
6160025	Diam. 25,4		9,50	6160063	Diam. 63,5		13,12
6160027	Diam. 26,9		9,50	6160070	Diam. 70		13,34
6160028	Diam. 28		10,40	6160076	Diam. 76,1		14,74
6160034	Diam. 34		11,08	6160080	Diam. 80		15,37
6160038	Diam. 38		11,30	6160085	Diam. 85		16,06
6160040	Diam. 40		11,53	6160089	Diam. 88,9		17,19
6160042	Diam. 42,4		11,58	6160101	Diam. 101,6		17,64
6160048	Diam. 48,3		12,21	6160104	Diam. 104		19,00
6160050	Diam. 50		12,21	6160114	Diam. 114		21,26
6160052	Diam. 52		12,21				



Codice	Descrizione	Conf.	Prezzo	Codice	Descrizione	Conf.	Prezzo
Collare in due pezzi esagonale - AISI 304							
8060017	Diam. 17/18		6,45	8060063	Diam. 63,5		12,66
8060021	Diam. 21,3		6,90	8060070	Diam. 70		12,94
8060025	Diam. 25,4		7,12	8060076	Diam. 76,1		13,54
8060027	Diam. 26,9		7,12	8060089	Diam. 88,9		15,98
8060028	Diam. 28		7,21	8060101	Diam. 101,6		16,50
8060034	Diam. 34		7,36	8060104	Diam. 104		16,50
8060038	Diam. 38		7,36	8060114	Diam. 114,3		18,78
8060040	Diam. 40		7,78	8060123	Diam. 123		20,14
8060042	Diam. 42,4		7,81	8060140	Diam. 139,7		24,52
8060048	Diam. 48,3		8,05	8060153	Diam. 153		40,59
8060053	Diam. 53		8,51	8060168	Diam. 168,3		a richiesta
8060060	Diam. 60,3		8,96	8060204	Diam. 204		a richiesta


novità


Codice	Descrizione	Conf.	Prezzo	Codice	Descrizione	Conf.	Prezzo
Collare in due pezzi - AISI 304							
8070012	Diam. 12		6,21	8070085	Diam. 85		14,92
8070018	Diam. 18		6,44	8070089	Diam. 88,9		15,64
8070021	Diam. 21,3		6,90	8070101	Diam. 101,6		16,50
8070025	Diam. 25,4		7,12	8070104	Diam. 104		16,50
8070027	Diam. 26,9		7,12	8070114	Diam. 114,3		18,82
8070028	Diam. 28		7,22	8070140	Diam. 139,7		23,35
8070034	Diam. 34		7,37	8070154	Diam. 154		26,03
8070040	Diam. 40		7,69	8070168	Diam. 168,3		27,40
8070042	Diam. 42,4		7,82	8070204	Diam. 204		29,66
8070048	Diam. 48,3		8,05	8070219	Diam. 219,1		33,36
8070052	Diam. 51/52		8,78	8070254	Diam. 254		46,12
8070060	Diam. 60,3		9,12	8070273	Diam. 273		53,59
8070063	Diam. 63,5		12,77	8070306	Diam. 306		64,04
8070070	Diam. 70		13,07	8070355	Diam. 355		a richiesta
8070076	Diam. 76,1		14,63				

Solo fascette - AISI 304 - Prezzo a coppia							
8074018	Diam. 3/8	100	2,97	8074048	Diam. 1 1/2	100	4,14
8074021	Diam. 1/2	100	3,09	8074060	Diam. 2"	50	4,62
8074028	Diam. 3/4	100	3,18	8074076	Diam. 2 1/2	50	6,12
8074034	Diam. 1"	100	3,36	8074090	Diam. 3"	50	7,62
8074042	Diam. 1 1/4	100	3,72	8074110	Diam. 4"	50	9,18

Collare in due pezzi con dado - AISI 304							
6150012	Diam. 12 - M8		6,41	6150080	Diam. 80 - M12		15,40
6150018	Diam. 18 - M8		6,59	6150085	Diam. 85 - M12		15,57
6150021	Diam. 21,3 - M8		7,13	6150089	Diam. 88,9 - M12		15,98
6150025	Diam. 25,4 - M8		7,50	6150101	Diam. 101,6 - M12		16,92
6150027	Diam. 26,9 - M8		7,37	6150104	Diam. 104 - M12		16,91
6150028	Diam. 28 - M8		7,46	6150114	Diam. 114,3 - M12		19,14
6150034	Diam. 34 - M8		7,62	6150140	Diam. 139,7 - M12		23,83
6150038	Diam. 38 - M8		7,62	6150154	Diam. 154 - M12		26,61
6150040	Diam. 40 - M8		7,88	6150168	Diam. 168,3 - M12		28,28
6150042	Diam. 42,4 - M8		8,11	6150204	Diam. 204 - M16		30,35
6150048	Diam. 48,3 - M10		8,40	6150219	Diam. 219,1 - M16		34,08
6150052	Diam. 51/52 - M10		8,92	6150254	Diam. 254 - M16		48,50
6150060	Diam. 60,3 - M10		9,36	6150273	Diam. 273 - M16		54,50
6150063	Diam. 63,5 - M10		13,31	6150306	Diam. 306 - M16		a richiesta
6150070	Diam. 70 - M10		13,47	6150355	Diam. 355 - M16		a richiesta
6150076	Diam. 76,1 - M10		14,96	6150406	Diam. 406,4 - M16		a richiesta

Collare in due pezzi con manicotto - AISI 304							
6155104	Diam. 104		25,53	6155154	Diam. 154		31,68
6155114	Diam. 114		25,53	6155168	Diam. 168		34,51
6155124	Diam. 124		26,95	6155204	Diam. 204		38,78
6155129	Diam. 129		27,42	6155219	Diam. 219		40,19
6155139	Diam. 139		27,89				


novità

novità


Codice	Descrizione	Conf.	Prezzo	Codice	Descrizione	Conf.	Prezzo
Collare in due pezzi con foro - AISI 304							
6167021	Diam. 1/2"		2,51	6167060	Diam. 2"		6,17
6167027	Diam. 3/4"		2,84	6167076	Diam. 2" 1/2		6,73
6167034	Diam. 1"		3,38	6167090	Diam. 3"		7,57
6167042	Diam. 1" 1/4		3,93	6167110	Diam. 4"		7,84
6167048	Diam. 1" 1/2		4,41				

Kit per collari - AISI 304							
940X08	M8 x 90 inox	50	1,78	940X10	M10 x 120 inox	50	2,98
940X28	M8 x 200 inox	novità	50	940X18	M10 x 180 inox	novità	50

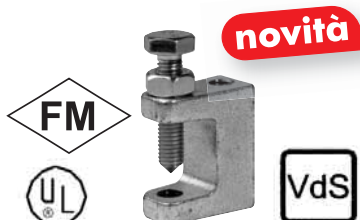
Bandella in acciaio Inox							
123X17	17x0,8=10 metri	10	22,34				

Dado esagonale in acciaio INOX - Buste 10 pz - AISI 304							
825X06	M6	500	0,19	825X10	M10	500	0,40
825X08	M8	500	0,24	825X12	M12	300	0,58

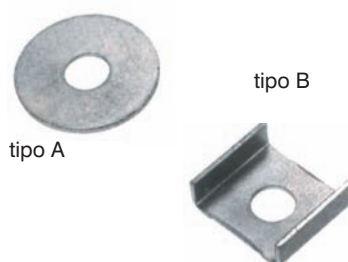
Collare per canne fumarie - AISI 304							
648X080	76 - 80 - M8	30	8,49	648X180	180 - M10	20	18,66
648X100	100 - M8	30	9,34	648X200	200 - M10	10	22,74
648X110	110 - 120 - M8	20	10,18	648X220	220 - M10	10	27,34
648X125	125 - 130 - M8	20	11,64	648X250	250 - M10	10	32,04
648X140	140 - 150 - M8	20	13,58	648X300	300 - M10	10	38,12
648X160	160 - M10	20	14,98				

Cavallotto fermatubo completo di 2 dadi - AISI 304							
606X18	3/8 - M6		2,13	606X90	3" - M8		6,48
606X21	1/2 - M6		2,13	606X10	4" - M8		8,44
606X27	3/4 - M6		2,23	606X12	5" - M8		9,82
606X34	1" - M6		2,40	606X14	6" - M10		16,16
606X42	1 1/4 - M6		2,57	606X16	8" - M10		18,75
606X48	1 1/2 - M8		3,88	606X17	10" - M12	novità	A richiesta
606X60	2" - M8		4,86	606X18	12" - M12	novità	A richiesta
606X75	2 1/2 - M8		5,82				

Barra filettata - AISI 304							
611X06	M6 x 1000 Inox	50	5,19	611X12	M12 x 1000 Inox	20	16,12
611X08	M8 x 1000 Inox	50	8,32	611X16	M16 x 1000 Inox	10	32,13
611X10	M10 x 1000 Inox	40	11,45	611X20	M20 x 1000 Inox	5	52,94



Codice	Descrizione	Conf.	Prezzo	Codice	Descrizione	Conf.	Prezzo
Manicotto inox di collegamento barre - AISI 316							
612X06	M6 x 25	50	2,85	612X12	M12	20	8,07
612X08	M8 x 30	50	3,53	612X16	M16 novità	20	10,24
612X10	M10 x 30	50	4,64				
	Su richiesta Inox AISI 316						
Morsetto - AISI 316							
982508	Diam. 9	50	33,56	982512	Diam. 13	25	35,98
982510	Diam. 11	50	34,77				
Flangia portacollare - AISI 316							
624X001	1/2 manicotto 1/2	50	4,10	624X512	Dado M12	40	19,16
624X10	Dado M10	50	3,65	624X516	Dado M16	50	24,05
624X08	Dado M8	50	3,13				
Profilo CorRail - AISI 316 - Prezzo a barra							
812X02	CH1 - 30x15x2,0 Inox 2m.	10	99,87	812X05	CH2 - 30x30x2,0 Inox 2m.	10	153,09
812X03	CH15-30x20x2,0 Inox 2m.	10	98,47				
CorRail Mensola a binario - AISI 316							
820X20	L = 200 -CH1	20	41,89	820X50	L = 500 -CH2	20	92,63
820X30	L = 300 -CH2	10	73,16				
Mensola di supporto longitudinale per profili completa di dadi scivolanti - AISI 316							
8202X00	Inox AISI 316	25	59,15				
Supporto per profili - AISI 316							
8994X25	L =250 inox AISI 316	10	90,87				



Codice	Descrizione	Conf.	Prezzo	Codice	Descrizione	Conf.	Prezzo
CorRail Dado scivolante - AISI 316							
6517306	M6 Inox	50	4,12	6517310	M10 Inox	50	4,98
6517308	M8 Inox	50	4,56				

Codice	Descrizione	Conf.	Prezzo	Codice	Descrizione	Conf.	Prezzo
Dadi romboidale/quadro - AISI 316							
9012X08	M8	50	3,98	9012X12	M12	50	4,98
9012X10	M10	50	4,68				

Codice	Descrizione	Conf.	Prezzo	Codice	Descrizione	Conf.	Prezzo
CorRail Dado scivolante con perno filettato - AISI 316							
6527084	M8 x 40 Inox	25	14,72	6527094	M10 x 40 Inox	25	16,88
6527088	M8 x 80 Inox	25	16,88	6527098	M10 x 80 Inox	25	18,92

Codice	Descrizione	Conf.	Prezzo	Codice	Descrizione	Conf.	Prezzo
Rondelle - AISI 316							
901X06	A - 6,5 x 25,0	50	0,56	901X12	A - 13,0 x 30,0	50	1,85
901X08	A - 8,5 x 25,0	50	0,56	901X16	A - 16,5 x 30,0	50	2,40
901X10	A - 10,5 x 25,0	50	0,58	901X125	B - 12,5 x 30,5	50	3,89

Codice	Descrizione	Conf.	Prezzo	Codice	Descrizione	Conf.	Prezzo
Piastra per fissaggio putrelle per CorRail - AISI 316							
8995X06	M6		14,66				

Codice	Descrizione	Conf.	Prezzo	Codice	Descrizione	Conf.	Prezzo
Angolari - AISI 316							
658X90	Angolare a 90°		12,45	658X45	Angolare a 45°		15,22
658X101	Connessione a T		22,46				

Codice	Descrizione	Conf.	Prezzo	Codice	Descrizione	Conf.	Prezzo
STRUT in acciaio Inox AISI 316 - prezzo al metro							
8125X02	41 x 21 x 2,50 L= 6 metri		86,81	8125X09	41 x 41 x 2,50 L= 6 metri		108,12
8125X08	41 x 41 x 2,50 L= 3 metri		108,12				



861XXX



862X2X



862XXX



Codice	Descrizione	Conf.	Prezzo	Codice	Descrizione	Conf.	Prezzo
STRUT Mensola a binario - AISI 316							
827X200	L=200	10	82,68	827X600	L=600	8	117,42
827X300	L=300	10	89,07	827X750	L=750	8	132,15
827X450	L=450	10	100,00				

Supporto mensola pesante per STRUT - AISI 316

869X001	Con bulloni e dadi	10	98,58				
---------	--------------------	----	-------	--	--	--	--

Dado scivolante con molla per STRUT - AISI 316

861X06	Senza molla, M6	25	2,75	862X06	M6 Per 41x41	25	2,72
861X08	Senza molla, M8	25	2,88	862X08	M8 Per 41x41	25	3,10
861X10	Senza molla, M10	25	3,10	862X10	M10 Per 41x41	25	3,77
861X12	Senza molla, M12	100	3,24	862X12	M12 Per 41x41	25	3,99
862X26	M6 Per 41x21	25	2,92				
862X28	M8 Per 41x21	25	3,02				
862X21	M10 Per 41x21	25	3,18				
862X22	M12 Per 41x21	25	3,29				

STRUT dado scivolante con perno - AISI 316

8695X840	M8 x 40	25	8,02				
8695X150	M10 x 50	25	9,22				
8695X250	M12 x 50	20	12,45				

Rondella piatta per STRUT - AISI 316

901X508	Foro 8,5	100	1,88				
901X510	Foro 10,5	100	1,88				

Rondella a C

6571010	Foro 11,0	50	3,66				
6571012	Foro 13,0	50	3,66				

Connessione per STRUT a 90° - AISI 316

8618X90		25	35,99				
---------	--	----	-------	--	--	--	--

Connessione a 90° - AISI 316

8615X090		25	14,65				
----------	--	----	-------	--	--	--	--



Codice	Descrizione	Conf.	Prezzo	Codice	Descrizione	Conf.	Prezzo
Scavalcatore di profilo - AISI 316							
8642X21	Per 41 x 21		19,36				
8642X41	Per 41 x 41		18,37				
Connessione a U - AISI 316							
865X421	Per 41x21	20	27,12	865X441	Per 41 x 41	10	43,12
Componente in acciaio inox di connessione a putrelle - AISI 316							
8619X01		6	47,69				
Piastra per fissaggio a putrella del profilo STRUT - AISI 316							
8636X01	Per 41x21 e 41x41	25	41,47				
Vite testa esagonale - AISI 316							
903X630	M6 x 30	25	0,21	903X130	M10 x 30	100	0,68
903X830	M8 x 30	100	0,33	903X145	M10 x 45	100	0,82
903X845	M8 x 45	100	0,47	903X165	M10 x 65	50	1,00
903X865	M8 x 65	100	0,62	903X230	M12 x 30	50	2,12
Catene - AISI 304							
1205X26	26 x 5,4 s=3 L=30 metri	1	283,51	1205X32	32 x 7,2 s=4 L=30 metri	1	392,19
Doppio gancio a S - AISI 304							
120X11	Diam. 11	25	1,08	120X14	Diam. 14	25	2,33
Riduzione maschio/femmina - AISI 316							
3473X10	M M8 x F M10	50	8,25				
3473X08	M M10 x F M8	50	8,25				
Slitta di scorrimento - AISI 304							
980005		12	24,15				



A B D



E F



novità



Codice	Descrizione	Conf.	Prezzo	Codice	Descrizione	Conf.	Prezzo
Per cartongesso e calcestruzzo areato (Gas Beton)							
856001	Tassello GL e scatola	200	0,26				
856002	Tassello GL, viti, scatola	200	0,32				
Tassello XL - Per cartongesso (spessore > 13 mm)							
855601	XL + Viti e scatola	100	0,63				
855602	XL e scatola	150	0,53				
Tassello per cartongesso - poliammide							
922001	Nylon	100	0,31				
Tassello per cartongesso - zama							
923003	Zama	100	0,34				
Viti TSM autofilettanti per superfici concrete							
857001	Tipo A B6x40	100	0,79	857004	Tipo D B10x90	50	2,51
857002	Tipo B H8x55	100	0,88	857005	Tipo D B10x120	50	2,72
857003	Tipo D B6x40	50	0,76	857006	Tipo E B8x70	50	1,53
				857007	Tipo F B6x35 novità	50	1,28
Viti TSM in Inox disponibili su richiesta							
Tassello in acciaio per fissaggi pesanti							
6106006	M6 x 45 mm	100	1,10				
6106008	M8 x 50 mm	100	1,38				
6106010	M10 x 60 mm	100	1,85				
6106012	M12 x 75 mm	50	2,28				
Tassello in acciaio con vite per fissaggi pesanti							
6108006	M6 x 55 mm	100	1,61	6108010	M10 x 80 mm	50	2,96
6108008	M8 x 60 mm	50	1,88	6108012	M12 x 100 mm	25	4,52
CMH - Tassello in acciaio per fissaggio pesante							
610206	M6 x 60	100	0,52	610220	M10 x 120	50	1,34
610268	M8 x 65	100	0,84	610212	M12 x 110	50	1,63
610278	M8 x 75	100	0,62	610262	M12 x 160	25	2,66
610288	M8 x 90	100	0,65	610286	M16 x 180	15	4,90
610218	M8 x 115	100	1,06				
610280	M10 x 80	100	1,16	6102295	M8 x 95 FM	100	1,95
610290	M10 x 90	100	1,10	6102390	M10 x 90 FM	100	2,22
610210	M10 x 100	50	1,28	6102410	M12 x 110 FM	50	3,21


novità

novità

VdS


Codice	Descrizione	Conf.	Prezzo	Codice	Descrizione	Conf.	Prezzo
Tassello in acciaio per ancoraggi di alta portata con occhiello stampato							
6104006	M6 x 60	100	2,49	6104010	M10 x 80	25	4,35
6104008	M8 x 65	50	3,24	6104012	M12 x 95	10	6,68
Tassello in acciaio per ancoraggi di alta portata con gancio stampato							
6109006	M6 x 60	50	2,81	6109012	M12 x 95	10	8,91
6109008	M8 x 65	50	3,16				
6109010	M10 x 80	25	4,64				
Tassello universale con vite							
838006	Tax 6x30, vite 4,5x40	100	0,14				
838008	Tax 8x40, vite 5,0x50	50	0,21				
838010	Tax 10x50, vite 6,0x60	50	0,41				
Tassello in Nylon con gancio corto							
839909	Gancio M4x43	100	0,30				
839912	Gancio M5x50	100	0,36				
Ancore - Certificate VdS							
858106	M6 L=100mm	25	2,04	858128	M8 L=200mm	25	5,72
858108	M8 L=100mm	25	3,32	858210	M10 L=100mm	25	4,77
Tassello in acciaio con vite per fissaggi medio pesanti							
6105006	M6 x 60	200	1,00	6105010	M10 x 80	50	2,38
6105008	M8 x 80	50	1,41	6105012	M12 x 100	50	4,50
Tasselli c/brugola testa svasata							
610706	M6x75	50	6,93	610780	M10x85	25	10,97
610778	M8x75	50	8,59	610710	M10x110	50	12,70
610718	M8x115	25	11,43	610712	M12x130	20	20,32
Tassello in ottone							
610106	M6	100	0,57	610110	M10	50	0,71
610108	M8	100	0,57	610112	M12	50	1,54

novità

novità

Codice	Descrizione	Conf.	Prezzo	Codice	Descrizione	Conf.	Prezzo
Tassello in acciaio zincato con cono d'espansione							
6102006	M6x30	100	0,40	6102012	M12x50	50	1,08
6102008	M8x30	100	0,40	6102016	M16x65	25	2,04
6102010	M10x40	100	0,74				
Attrezzo di fissaggio per tasselli 61020xx							
854008	Per tassello M8	25	60,00	854012	Per tassello M12	1	70,00
854010	Per tassello M10	25	65,00				
Tassello per calcestruzzo areato							
859032	6 x 32	100	0,50	859060	8 x 60	50	0,45
859038	8 x 38	100	0,34	859160	10 x 60	50	0,79
Tassello per pareti semicompatte							
839008	12 x 70	50	0,85	839010	14 x 75	50	1,09
Tassello universale							
837006	6 x 30	100	0,14	837010	10 x 50	50	0,25
837008	8 x 40	100	0,17	837012	12 x 50	50	0,34
Tassello universale per forati							
837506	6 x 30	100	0,26	837510	10 x 60	100	0,27
837508	8 x 50	100	0,25	837512	12 x 60	50	0,29
Tasselli							
834006	6 x 30	100	0,06	834010	10 x 60	100	0,07
834008	8 x 40	100	0,06	834012	12 x 60	100	0,11
834510	10 x 50	100	0,07	834014	14 x 75	100	0,20
Tasselli per cappotto							
924060	L=60 x vite Ø 4/6	50	1,20				
924095	L=95 x vite Ø 8/10	25	1,58				



Codice	Descrizione	Conf.	Prezzo	Codice	Descrizione	Conf.	Prezzo
Manicotto tagliafuoco BIS Pacifyre® MK II per tubi in plastica							
2151015017	15 - 17	1	19,01	2154078080	74 - 82	1	50,10
2151018020	18 - 20	1	19,85	2154090092	86 - 94	1	55,42
2154024026	23 - 28	1	28,52	2154108110	104 - 113	1	59,81
2154030032	29 - 36	1	27,76	2158123125	120 - 128	1	107,28
2154039041	38 - 44	1	36,32	2158135137	131 - 139	1	118,58
2154048050	46 - 52	1	39,57	2158138140	136 - 144	1	153,14
2154051053	48 - 55	1	45,06	2158159161	155 - 164	1	129,33
2154054056	52 - 58	1	46,26	2158180182	175 - 184	1	141,71
2154063065	61 - 67	1	46,06	2152198200	195 - 204	1	258,15
2154075077	70 - 79	1	45,06				



Codice	Descrizione	Conf.	Prezzo	Codice	Descrizione	Conf.	Prezzo
CORH VARIANT N-B con viti e tasselli							
220050	0 - 50	10	34,25	220110	91 - 110	5	49,98
220063	51 - 63	10	34,89	220125	111 - 125	5	58,75
220075	64 - 75	10	36,99	220140	126 - 140		68,60
220090	76 - 90	5	45,52	220160	141 - 160		73,50



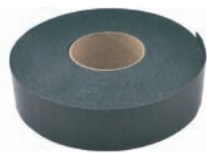
Codice	Descrizione	Conf.	Prezzo	Codice	Descrizione	Conf.	Prezzo
AWM III collare tagliafuoco con viti e tasselli							
2135032034	15 - 32 mm.	10	44,14	2135110112	63 - 110 mm.	5	74,81
2135040042	20 - 40	10	47,29	2135125125	75 - 125 mm.	4	98,00
2135050052	25 - 50	10	49,67	2135140140	90 - 140	4	123,50
2135063065	32 - 63	10	60,66	2135160160	110 - 160	1	139,26
2135075077	40 - 75	10	60,85	2135180180	125 - 180	1	255,19
2135090092	50 - 90	10	72,30	2135200200	140 - 200	1	280,92



Codice	Descrizione	Conf.	Prezzo	Codice	Descrizione	Conf.	Prezzo
CORH FX 500							
222200	191 - 200	1	412,50	222315	301 - 315	1	816,00
222225	208 - 225	1	512,15	222355	340 - 355	1	a rich.
222250	235 - 250	1	618,30	222400	380 - 400	1	a rich.
222300	285 - 300	1	750,00				



Codice	Descrizione	Conf.	Prezzo	Codice	Descrizione	Conf.	Prezzo
BIS Pacifyre® AWM MAX							
2134225225	Diam. 201 - 225	1	a rich.	2134315315	Diam. 301 - 315	1	a rich.
2134250250	Diam. 226 - 250	1	a rich.	2134355355	Diam. 316 - 355	1	a rich.
2134280280	Diam. 251 - 280	1	a rich.	2134400400	Diam. 356 - 400	1	a rich.
2134300300	Diam. 281 - 300	1	a rich.				



novità



novità



CORH BMS



CORH BMK

novità



CORH BMA

novità



Codice	Descrizione	Conf.	Prezzo	Codice	Descrizione	Conf.	Prezzo
Benda antifluoco in bobina adesiva IWM III							
2136050125	Bobina 12,5 metri		898,45				
Collare tagliafuoco continuo EFC							
220900	Scatola completa EFC	1	395,00				
	<i>Una scatola contiene:</i>				Ricambi per EFC		
	<i>10 metri banda intumescente</i>			220904	EFC Banda metallica, 3 m	1	40,82
	<i>3 metri di banda metallica</i>			220905	EFC Kit di fissaggi, 18 buste	1	44,70
	<i>18 buste kit di fissaggio</i>			220906	EFC Targhetta di identificazione		4,40
	<i>6 targhette di identificazione</i>						
	<i>18 viti e tasselli di fissaggio</i>						
CORH FM I Malta certificata							
218300	Malta resistente al fuoco, 20 kg	1	70,86				
BIS Pacifyre FPM Malta resistente al fuoco							
2180015300	Malta antifluoco, 15 kg	1	42,98				
CORH BS - Pannello antifluoco							
218220	1000x625x60 mm	1	68,20				
CORH BMS/CORH BMK - Pasta sigillante pannello CORH BS							
218242	Pasta, Secchio 1 kg	1	27,30	218252	Pasta, Flacone 0,4 kg	1	24,50
218244	Pasta, Secchio 5 kg	1	127,50	218254	Pasta, Flacone 1 kg	1	37,22
218246	Pasta, Secchio 12,5 kg	1	309,60				
CORH BMA - Vernice							
218264	Vernice, Secchio 1 kg	1	130,60	218268	Vernice, Secchio 12,5 kg	1	598,40
218266	Vernice, Secchio 5 kg	1	310,00				

novità



novità



Codice	Descrizione	Conf.	Prezzo	Codice	Descrizione	Conf.	Prezzo
CORH BSB-K - Mattone intumescente tagliafuoco							
218230	160x130x60 mm	1	42,30				
218232	Cartuccia sigillante, 0,5 kg	1	26,74				
218233	Secchio 5 kg	1	87,50				
CORH SPC Guaina di protezione al fuoco (prezzo a bobina)							
218299	240x5000 mm	1	551,25				
Tangit® FP 550 2-C schiuma resistente al fuoco							
2181550	Flacone, 300 ml	12	99,86				
Tangit® FP 800 Vernice di protezione al fuoco							
2181801	Bianco, 1 kg		103,85				
Tangit® FP 440 Materiale di riempimento resistente al fuoco							
2181440	Sigillante, 310 ml	12	60,53				
Targhette di identificazione per tutti i prodotti							
2149999914	Italia	10	4,33				
Tangit® FP 504 Miscelatore (prezzo a set)							
2181504	Miscelatore set 10 pz		50,63				
Tangit® PP6 pistola per schiuma							
2181526	Per uso regolare	1	184,80				



Codice	Descrizione	Conf.	Prezzo
Manicotto ridotto F.F.			
240000	1/8 x 1/4	150	1,37
240001	1/4 x 3/8	150	1,00
240007	1/4 x 1/2	150	1,52
240002	3/8 x 1/2	150	1,12
240005	3/8 x 3/4	100	2,03

Codice	Descrizione	Conf.	Prezzo
240003	1/2 x 3/4	100	1,67
240004	3/4 x 1"	50	3,01
240006	1/2 x 1"	50	3,22

Codice	Descrizione	Conf.	Prezzo
Riduzione con vite M.F.			
241000	1/4 x 1/8	100	0,74
241001	3/8 x 1/4	100	0,65
241002	1/2 x 1/4	100	0,70
241003	1/2 x 3/8	150	0,66
241009	3/4 x 1/4	100	1,21
241004	3/4 x 3/8	100	1,08
241005	3/4 x 1/2	100	1,05
241006	1" x 3/4	100	2,09
241008	1" x 1/2	100	2,21

241011	1" x 3/8	100	2,50
241007	1 1/4 x 1"	50	4,89
241010	1/2 x 10MA	100	1,48
241013	1/2 x 8MA	100	1,43
241016	1 1/2 x 1"	50	7,03
241012	1 1/2 x 1 1/4	50	7,03
241014	2" x 1 1/4	10	11,16
241015	2" x 1 1/2	10	11,17

Codice	Descrizione	Conf.	Prezzo
Vite doppia ridotta			
245001	1/4 x 1/8	100	1,13
245002	3/8 x 1/4	100	0,88
245006	1/2 x 1/4	150	1,22
245003	1/2 x 3/8	150	1,01
245008	3/4 x 1/4	100	2,03
245010	3/4 x 3/8	100	1,89
245004	3/4 x 1/2	100	1,66

245005	1" x 3/4	50	3,00
245009	1" x 3/8	50	3,55
245011	1" x 1/2	50	3,23
245007	1 1/4 x 1"	50	7,67
245012	1 1/2 x 1 1/4	50	9,56
245015	2" x 1"	10	13,84
245017	2" x 1 1/2	10	13,49

Codice	Descrizione	Conf.	Prezzo
Prolunga ridotta Femmina Maschio			
247006	1/4 x 1/8 x 15	100	1,05
247001	3/8 x 1/4 x 15	100	0,98
247009	1/2 x 1/4 x 15	100	1,41
247002	1/2 x 3/8 x 15 tornita	150	0,97
247003	3/4 x 1/2 x 15	100	1,42
247011	3/4 x 3/8 x 15	100	1,90

247004	1" x 3/4 x 15	50	2,58
247008	1" x 1/2 x 15	50	3,43
247028	1" x 1/2 x 20	50	3,90
247007	1" x 3/8 x 15	50	3,50
247010	1 1/4 x 1" x 20	50	8,02

247302	F 3/8 x M 1/2 x 15	100	1,48
247303	F 1/2 x M 3/4 x 15	100	1,99

247304	F 3/4 x M 1" x 15	50	2,82
--------	-------------------	----	------



Codice	Descrizione	Conf.	Prezzo	Codice	Descrizione	Conf.	Prezzo
Prolunga tornita							
246001	3/8 x 10	150	0,67	246020	1" x 10	50	2,58
246002	3/8 x 15	150	0,73	246016	1" x 15	50	3,00
246003	3/8 x 20	150	0,79	246017	1" x 20	50	3,53
246004	3/8 x 25	100	1,05	246018	1" x 25	50	4,06
246005	3/8 x 30	100	1,22	246019	1" x 30	50	4,45
246140	3/8 x 40	100	1,86	246021	1 1/4 x 10	50	12,23
246150	3/8 x 50	100	2,55	246022	1 1/4 x 15	50	12,39
246T06	1/2 x 10	150	0,99	246023	1 1/4 x 20	50	12,90
246T07	1/2 x 15	150	1,10	246024	1 1/4 x 25	50	16,36
246T08	1/2 x 20	100	1,26	246025	1 1/4 x 30	50	17,36
246T09	1/2 x 25	100	1,39				
246T10	1/2 x 30	100	1,69				
246040	1/2 x 40	50	2,07				
246050	1/2 x 50	50	2,55				
246011	3/4 x 10	100	1,22				
246012	3/4 x 15	100	1,30				
246013	3/4 x 20	100	1,42				
246014	3/4 x 25	100	2,02				
246015	3/4 x 30	50	2,18				
Prolunga stampata							
246006	1/2 x 10	150	0,57	246009	1/2 x 25	100	0,95
246007	1/2 x 15	150	0,60	246010	1/2 x 30	100	1,05
246008	1/2 x 20	100	0,68				
Prolunga con foro 14,5							
246006A	1/2 x 10	150	1,08	246009A	1/2 x 25	100	1,59
246007A	1/2 x 15	150	1,14	246010A	1/2 x 30	100	1,78
246008A	1/2 x 20	100	1,36				
Vite doppia tornita - Sede piana							
280001	1/8	100	0,92	280006	1"	50	2,82
280002	1/4	100	0,76	280007	1 1/4	25	6,18
280003	3/8 tornita	100	0,88	280008	1 1/2	25	9,83
280004	1/2 tornita	150	0,88	280009	2"	10	13,32
280005	3/4 tornita	100	1,26				



Codice	Descrizione	Conf.	Prezzo	Codice	Descrizione	Conf.	Prezzo
Tappo maschio esagonale							
290001	1/8	100	0,73	290006	1"	50	1,92
290002	1/4	100	0,59	290007	1 1/4	50	4,81
290003	3/8	100	0,63	290008	1 1/2	25	6,98
290004	1/2	150	0,63	290009	2"	10	9,68
290005	3/4	100	1,00				
Tappo maschio con quadro							
380011	1/4	100	0,63	380041	3/4	100	1,13
380021	3/8	100	0,64	380051	1"	50	1,74
380031	1/2	150	0,68				
Tappo femmina							
300001	1/8	100	0,68	300005	3/4	100	1,21
300002	1/4	100	0,63	300006	1"	100	2,76
300003	3/8	100	0,64	300007	1 1/4	50	5,98
300004	1/2	150	0,70	300008	1 1/2	50	8,34
Controdado							
310000	1/4	100	0,81	310004	1"	100	2,29
310001	3/8	100	0,96	310005	1 1/4	50	4,41
310002	1/2	150	1,06	310006	1 1/2	50	5,84
310003	3/4	100	1,41				
Vite semplice							
531001	1/4	100	0,67	531005	1"	50	1,96
531002	3/8	100	0,67	531006	1 1/4	25	3,12
531003	1/2	150	0,78	531007	1 1/2	25	3,93
531004	3/4	100	1,14	531008	2"	10	5,93



Codice	Descrizione	Conf.	Prezzo	Codice	Descrizione	Conf.	Prezzo
Curva d'acciaio ricavata da tubo saldato EN 10253-1 S235 - 5D 90°							
501090026	26,9 - 3/4		8,04	501090088	88,9 - 3"		25,84
501090033	33,7 - 1"		7,96	501090114	114,3 - 4"		50,05
501090042	42,4 - 1 1/4		8,72	501090133	133,0		108,42
501090048	48,3 - 1 1/2		10,64	501090139	139,7 - 5"		139,08
501090060	60,3 - 2"		14,04	501090159	159,0		161,12
501090076	76,1 - 2 1/2		19,97	501090168	168,3 - 6"		211,68

Codice	Descrizione	Conf.	Prezzo	Codice	Descrizione	Conf.	Prezzo
Curva d'acciaio ricavata da tubo saldato EN 10253-1 S235 - 3D 180°							
502180021	21,3 - 1/2		10,22	502180108	108,0		43,41
502180026	26,9 - 3/4		5,98	502180114	114,3 - 4"		47,16
502180033	33,7 - 1"		6,64	502180133	133,0		74,40
502180042	42,4 - 1 1/4		7,35	502180139	139,7 - 5"		85,93
502180048	48,3 - 1 1/2		8,66	502180159	159,0		108,80
502180060	60,3 - 2"		13,18	502180168	168,3 - 6"		133,47
502180070	70,0		30,27	502180193	193,7		271,84
502180076	76,1 - 2 1/2		20,22	502180219	219,1 - 8"		367,60
502180088	88,9 - 3"		26,23	502180323	323,9 - 12"		1277,60
502180101	101,6 - 3 1/2		37,95				

Codice	Descrizione	Conf.	Prezzo	Codice	Descrizione	Conf.	Prezzo
Curva d'acciaio ricavata da tubo saldato EN 10253 -1 S235 - 3D 90°							
502090021	21,3 - 1/2	100	2,83	502090139	139,7 - 5"		29,90
502090026	26,9 - 3/4	100	1,97	502090159	159,0		47,25
502090033	33,7 - 1"	100	2,02	502090168	168,3 - 6"		49,79
502090042	42,4 - 1 1/4	100	2,45	502090193	193,7		91,94
502090048	48,3 - 1 1/2	50	2,77	502090219	219,1 - 8"		107,70
502090060	60,3 - 2"	10	4,18	502090273	273,0 - 10"		211,17
502090070	70,0	10	8,07	502090324	323,9 - 12"		309,42
502090076	76,1 - 2 1/2	5	6,89	502090355	355,6 - 14"		545,18
502090088	88,9 - 3"	4	9,50	502090406	406,4 - 16"		a richiesta
502090101	101,6 - 3 1/2	3	15,35	502090457	457,0 - 18"		a richiesta
502090108	108,0	3	16,84	502090508	508,0 - 20"		a richiesta
502090114	114,3 - 4"	3	16,41	502090609	609,6 - 24"		a richiesta
502090133	133,0		29,47				

Codice	Descrizione	Conf.	Prezzo	Codice	Descrizione	Conf.	Prezzo
Curva d'acciaio ricavata da tubo senza saldatura (S.S.) EN 10253-1 S235 - 3D 90°							
503090021	21,3 - 1/2	100	2,90	503090133	133,0		39,82
503090026	26,9 - 3/4	100	2,73	503090139	139,7 - 5"		42,98
503090033	33,7 - 1"	100	3,21	503090159	159,0		60,25
503090042	42,4 - 1 1/4	50	3,52	503090168	168,3 - 6"		62,58
503090048	48,3 - 1 1/2	50	3,74	503090193	193,7		142,11
503090060	60,3 - 2"	10	6,28	503090219	219,1 - 8"		156,13
503090070	70,0		10,51	503090273	273,0 - 10"		274,23
503090076	76,1 - 2 1/2	5	9,89	503090323	323,9 - 12"		426,33
503090088	88,9 - 3"	4	13,22	503090355	355,6 - 14"		A richiesta
503090101	101,6 - 3 1/2	3	19,67	503090406	406,4 - 16"		A richiesta
503090108	108,0	3	22,18	503090457	457,0 - 18"		A richiesta
503090114	114,3 - 4"	3	24,78	503090508	508,0 - 20"		A richiesta



Codice	Descrizione	Conf.	Prezzo	Codice	Descrizione	Conf.	Prezzo
Innesto a scarpa ricavato da tubo S.S. - DIN 2618							
505026	26,9 - 3/4		8,58	505114	114,3 - 4"		46,83
505033	33,7 - 1"		9,37	505133	133,0		68,50
505042	42,4 - 1 1/4		11,56	505139	139,7 - 5"		69,47
505048	48,3 - 1 1/2		12,82	505159	159,0		98,01
505060	60,3 - 2"		17,10	505168	168,3 - 6"		104,83
505070	70,0		21,19	505193	193,7		147,30
505076	76,1 - 2 1/2		21,67	505219	219,1 - 8"		257,28
505088	88,9 - 3"		28,12	505273	273,0 - 10"		388,03
505101	101,6 - 3 1/2		38,66	505323	323,9 - 12"		693,84

Pezzo a TEE standard - Da tubo senza saldatura - ASTM A-234 WPB							
507021	21,3 - 1/2		9,12	507139	141,3 - 5"		89,12
507027	26,7 - 3/4		10,41	507168	168,3 - 6"		122,51
507033	33,4 - 1"		11,68	507219	219,1 - 8"		243,88
507042	42,2 - 1 1/4		12,58	507273	273,0 - 10"		492,13
507048	48,3 - 1 1/2		15,95	507323	323,8 - 12"		685,13
507060	60,3 - 2"		20,52	507355	355,6 - 14"		A richiesta
507076	73,0 - 2 1/2		31,74	507406	406,4 - 16"		A richiesta
507088	88,9 - 3"		42,61	507457	457,0 - 18"		A richiesta
507114	114,3 - 4"		62,12	507508	508,0 - 20"		A richiesta

Pezzo a TEE EN 10253-1 Acciaio S235							
517021	21,3 - 1/2		9,12	517114	114,3 - 4"		66,91
517027	26,9 - 3/4		10,41	517139	139,7 - 5"		99,13
517033	33,7 - 1"		11,68	517168	168,3 - 6"		136,12
517042	42,4 - 1 1/4		13,24	517219	219,7 - 8"		232,27
517048	48,3 - 1 1/2		16,10	517273	273,0 - 10"		492,13
517060	60,3 - 2"		21,60	517323	323,9 - 12"		685,13
517076	76,1 - 2 1/2		31,74	517355	355,6 - 14"		a richiesta
517088	88,9 - 3"		47,22	517406	406,4 - 16"		a richiesta



Codice	Descrizione	Conf.	Prezzo	Codice	Descrizione	Conf.	Prezzo
Curva a sella a 90° - EN 10253 - 1 - Acciaio S235							
508042	42,4 - 1 1/4		14,93	508133	133,0		101,18
508048	48,3 - 1 1/2		15,85	508139	139,7 - 5"		108,75
508060	60,3 - 2"		19,69	508159	159,0		121,52
508070	70,0		27,56	508168	168,3 - 6"		161,49
508076	76,1 - 2 1/2		28,16	508193	193,7		308,37
508088	88,9 - 3"		33,56	508219	219,1 - 8"		381,02
508101	101,6 - 3 1/2		54,68	508273	273,0 - 10"		712,75
508108	108,0		58,06	508323	323,9 - 12"		950,53
508114	114,3 - 4"		67,52				



Riduzione concentrica ricavata da tubo S.S. - EN 10253-1 Acciaio S235							
510000	26,9 x 21,3		7,29	510040	114,3 x 60,3		21,75
510002	33,7 x 21,3		8,09	510042	114,3 x 76,1		15,33
510001	33,7 x 26,9		4,74	510044	114,3 x 88,9		13,98
510003	42,4 x 26,9		4,59	510046	114,3 x 101,6		17,88
510004	42,4 x 33,7		4,43	510062	139,7 x 76,1		35,49
510006	48,3 x 26,9		7,10	510063	139,7 x 88,9		29,39
510008	48,3 x 33,7		5,43	510064	139,7 x 101,6		36,20
510010	48,3 x 42,4		4,58	510066	139,7 x 114,3		21,94
510012	60,3 x 33,7		7,49	510068	159,0 x 88,9		54,55
510013	60,3 x 42,4		5,83	510070	159,0 x 101,6		45,52
510014	60,3 x 48,3		5,07	510072	159,0 x 114,3		32,55
510016	70,0 x 42,4		10,63	510074	159,0 x 139,7		21,43
510018	70,0 x 48,3		10,72	510080	168,3 x 88,9		56,63
510020	70,0 x 60,3		9,87	510086	168,3 x 114,3		35,71
510022	76,1 x 33,7		8,71	510088	168,3 x 139,7		28,23
510021	76,1 x 42,4		8,71	510090	168,3 x 159,0		22,91
510023	76,1 x 48,3		7,87	510092	193,7 x 114,3		79,72
510024	76,1 x 60,3		6,88	510094	193,7 x 139,7		64,79
510025	88,9 x 42,4		14,54	510098	193,7 x 168,3		47,36
510026	88,9 x 48,3		12,86	510099	219,1 x 114,3		73,41
510027	88,9 x 60,3		9,86	510101	219,1 x 139,7		65,41
510028	88,9 x 70,0		11,59	510103	219,1 x 168,3		50,01
510030	88,9 x 76,1		7,79	510112	323,9 x 168,3		167,02
510032	101,6 x 76,1		17,19	510115	323,9 x 219,1		155,59
510034	101,6 x 88,9		14,82	510117	323,9 x 273,0		374,31
510039	114,3 x 48,3		39,58				



Fondello o cappello							
560021	21,3 - 1/2		1,14	560139	139,7 - 5"		11,26
560027	26,9 - 3/4		1,14	560159	159,0		17,37
560033	33,7 - 1"		1,19	560168	168,3 - 6"		18,98
560042	42,4 - 1 1/4		1,26	560193	193,7		29,55
560048	48,3 - 1 1/2		1,46	560219	219,1 - 8"		32,67
560060	60,3 - 2"		2,00	560245	244,5		49,26
560070	70,0		3,47	560273	273,0 - 10"		54,80
560076	76,1 - 2 1/2		3,08	560323	323,9 - 12"		68,84
560089	88,9 - 3"		3,61	560355	355,6 - 14"		221,76
560102	101,6 - 3 1/2		7,11	560406	406,4 - 16"		A richiesta
560108	108,0		7,66	560457	457,0 - 18"		A richiesta
560114	114,3 - 4"		7,02	560508	508,0 - 20"		A richiesta
560133	133,0		9,93				



Codice	Descrizione	Conf.	Prezzo
Barilotto nero			
500bn00/05	1/4 x 50		3,16
500bn00/06	1/4 x 60		2,90
500bn00/08	1/4 x 80		3,05
500bn00/10	1/4 x 100	10	3,22
500bn00/12	1/4 x 120	10	3,50
500bn00/15	1/4 x 150	10	3,78
500bn00/20	1/4 x 200	10	4,21
500bn00/30	1/4 x 300	10	5,61
500bn01/05	3/8 x 50		1,44
500bn01/06	3/8 x 60	10	1,21
500bn01/08	3/8 x 80	10	1,21
500bn01/10	3/8 x 100	10	1,27
500bn01/12	3/8 x 120	10	1,59
500bn01/15	3/8 x 150	10	1,66
500bn01/20	3/8 x 200	10	2,03
500bn01/30	3/8 x 300	10	3,55
500bn02/05	1/2 x 50	10	1,39
500bn02/06	1/2 x 60	10	1,14
500bn02/08	1/2 x 80	10	1,16
500bn02/10	1/2 x 100	10	1,18
500bn02/12	1/2 x 120	10	1,43
500bn02/15	1/2 x 150	10	1,59
500bn02/20	1/2 x 200	10	1,95
500bn02/30	1/2 x 300	10	3,28
500bn03/05	3/4 x 50	10	1,42
500bn03/06	3/4 x 60	10	1,26
500bn03/08	3/4 x 80	10	1,30
500bn03/10	3/4 x 100	10	1,40
500bn03/12	3/4 x 120	10	1,58
500bn03/15	3/4 x 150	10	1,75
500bn03/20	3/4 x 200	10	2,54
500bn03/30	3/4 x 300	10	3,72
500bn04/05	1" x 50		1,83
500bn04/06	1" x 60	10	1,59
500bn04/08	1" x 80	10	1,79
500bn04/10	1" x 100	10	1,89
500bn04/12	1" x 120	10	2,20
500bn04/15	1" x 150	10	2,35
500bn04/20	1" x 200	10	3,03
500bn04/30	1" x 300	10	5,09
500bn05/05	1"1/4 x 50		2,75
500bn05/06	1"1/4 x 60	10	2,42
500bn05/08	1"1/4 x 80	10	2,42
500bn05/10	1"1/4 x 100	10	2,20
500bn05/12	1"1/4 x 120	10	2,95
500bn05/15	1"1/4 x 150	10	3,17
500bn05/20	1"1/4 x 200	10	4,01
500bn05/30	1"1/4 x 300	10	6,10

Codice	Descrizione	Conf.	Prezzo
500bn06/05	1"1/2 x 50		3,10
500bn06/06	1"1/2 x 60	10	2,68
500bn06/08	1"1/2 x 80	10	2,68
500bn06/10	1"1/2 x 100	10	2,68
500bn06/12	1"1/2 x 120	10	3,60
500bn06/15	1"1/2 X 150	10	3,88
500bn06/20	1"1/2 X 200	10	4,35
500bn06/30	1"1/2 x 300		7,37
500bn07/06	2" x 60	10	4,23
500bn07/08	2" x 80	10	3,66
500bn07/10	2" x 100	10	3,80
500bn07/12	2" x 120	10	4,44
500bn07/15	2" x 150	10	4,76
500bn07/20	2" x 200	10	5,97
500bn07/30	2" x 300		9,40
500bn08/08	2"1/2 x 80	10	7,61
500bn08/10	2"1/2 x 100	10	6,84
500bn08/12	2"1/2 x 120	10	7,34
500bn08/15	2"1/2 x 150	10	8,25
500bn08/20	2"1/2 x 200	10	9,40
500bn08/30	2"1/2 x 300		12,00
500bn09/08	3" x 80		9,15
500bn09/10	3" x 100	10	7,98
500bn09/12	3" x 120	10	9,48
500bn09/15	3" x 150	10	9,78
500bn09/20	3" x 200	9	11,91
500bn09/30	3" x 300		16,53
500bn10/08	4" x 80		15,91
500bn10/10	4" x 100	10	13,75
500bn10/12	4" x 120	5	15,27
500bn10/15	4" x 150	5	16,95
500bn10/20	4" x 200	5	19,94
500bn10/30	4" x 300		27,43

Codice	Descrizione	Conf.	Prezzo	Codice	Descrizione	Conf.	Prezzo
Barilotto zincato							
500bz01/04	3/8 x 40	10	1,42	500bz04/60	1" x 600	5	11,65
500bz01/05	3/8 x 50	10	1,26	500bz04/A0	1" x 1000	5	19,88
500bz01/06	3/8 x 60	10	1,15	500bz04/A5	1" x 1500	5	30,02
500bz01/08	3/8 x 80	10	1,28	500bz04/B0	1" x 2000	5	40,32
500bz01/10	3/8 x 100	10	1,42				
500bz01/12	3/8 x 120	10	1,65	500bz05/05	1"1/4 x 50	10	2,84
500bz01/15	3/8 x 150	10	1,78	500bz05/06	1"1/4 x 60	10	2,47
500bz01/20	3/8 x 200	10	2,20	500bz05/08	1"1/4 x 80	10	2,47
500bz01/25	3/8 x 250	10	3,01	500bz05/10	1"1/4 x 100	10	2,61
500bz01/30	3/8 x 300	10	3,64	500bz05/12	1"1/4 x 120	10	3,06
500bz01/50	3/8 x 500	10	5,47	500bz05/15	1"1/4 x 150	10	3,56
500bz01/A0	3/8 x 1000	10	13,75	500bz05/20	1"1/4 x 200	10	4,58
500bz01/A5	3/8 x 1500	10	19,53	500bz05/25	1"1/4 x 250	10	5,98
500bz01/B0	3/8 x 2000	10	26,70	500bz05/30	1"1/4 x 300	10	6,86
				500bz05/40	1"1/4 x 400	10	9,59
500bz02/04	1/2 x 40	10	1,42	500bz05/50	1"1/4 x 500	10	11,99
500bz02/05	1/2 x 50	10	1,24	500bz05/60	1"1/4 x 600	5	14,58
500bz02/06	1/2 x 60	10	0,98	500bz05/A0	1"1/4 x 1000	5	24,68
500bz02/08	1/2 x 80	10	1,09	500bz05/A5	1"1/4 x 1500	5	38,76
500bz02/10	1/2 x 100	10	1,17	500bz05/B0	1"1/4 x 2000	5	53,18
500bz02/12	1/2 x 120	10	1,36				
500bz02/15	1/2 x 150	10	1,65	500bz06/05	1"1/2 x 50	10	3,36
500bz02/20	1/2 x 200	10	1,98	500bz06/06	1"1/2 x 60	10	2,78
500bz02/25	1/2 x 250	10	2,85	500bz06/08	1"1/2 x 80	10	2,98
500bz02/30	1/2 x 300	10	3,22	500bz06/10	1"1/2 x 100	10	2,98
500bz02/40	1/2 x 400	10	4,23	500bz06/12	1"1/2 x 120	10	3,96
500bz02/50	1/2 x 500	10	5,23	500bz06/15	1"1/2 x 150	10	4,14
500bz02/60	1/2 x 600	10	6,84	500bz06/20	1"1/2 x 200	10	5,32
500bz02/A0	1/2 x 1000	10	11,36	500bz06/25	1"1/2 x 250	10	7,74
500bz02/A5	1/2 x 1500	5	18,54	500bz06/30	1"1/2 x 300	10	8,77
500bz02/B0	1/2 x 2000	5	24,12	500bz06/50	1"1/2 x 500	5	15,14
				500bz06/A0	1"1/2 x 1000	5	29,76
500bz03/05	3/4 x 50	10	1,59	500bz06/A5	1"1/2 x 1500	5	47,05
500bz03/06	3/4 x 60	10	1,16	500bz06/B0	1"1/2 x 2000	5	64,05
500bz03/80	3/4 x 80	10	1,37				
500bz03/10	3/4 x 100	10	1,48	500bz07/06	2" x 60	10	4,64
500bz03/12	3/4 x 120	10	1,68	500bz07/08	2" x 80	10	3,90
500bz03/15	3/4 x 150	10	1,88	500bz07/10	2" x 100	10	3,90
500bz03/20	3/4 x 200	10	2,36	500bz07/12	2" x 120	10	4,95
500bz03/25	3/4 x 250	10	3,16	500bz07/15	2" x 150	10	5,24
500bz03/30	3/4 x 300	10	3,89	500bz07/20	2" x 200	10	6,86
500bz03/40	3/4 x 400	10	5,52	500bz07/25	2" x 250	6	10,19
500bz03/50	3/4 x 500	10	5,99	500bz07/30	2" x 300	6	11,60
500bz03/60	3/4 x 600	10	7,90	500bz07/50	2" x 500	5	17,56
500bz03/A0	3/4 x 1000	10	12,65	500bz07/A0	2" x 1000	5	34,64
500bz03/A5	3/4 x 1500	5	20,67	500bz07/A5	2" x 1500	5	53,07
500bz03/B0	3/4 x 2000	5	27,34	500bz07/B0	2" x 2000	5	69,27
500bz04/05	1" x 50	10	1,97	500bz08/08	2"1/2 x 80		7,81
500bz04/06	1" x 60	10	1,63	500bz08/10	2"1/2 x 100	10	6,98
500bz04/08	1" x 80	10	1,94	500bz08/12	2"1/2 x 120	10	8,68
500bz04/10	1" x 100	10	2,08	500bz08/15	2"1/2 x 150	10	8,72
500bz04/12	1" x 120	10	2,45	500bz08/20	2"1/2 x 200	10	10,12
500bz04/15	1" x 150	10	2,68	500bz08/25	2"1/2 x 250		13,39
500bz04/20	1" x 200	10	3,52	500bz08/30	2"1/2 x 300		14,40
500bz04/25	1" x 250	10	4,98	500bz08/50	2"1/2 x 500		25,73
500bz04/30	1" x 300	10	5,65	500bz08/A0	2"1/2 x 1000		50,38
500bz04/40	1" x 400	10	7,83	500bz08/A5	2"1/2 x 1500		74,52
500bz04/50	1" x 500	10	8,64	500bz08/B0	2"1/2 x 2000		99,89





Codice	Descrizione	Conf.	Prezzo
Barilotto zincato			
500bz09/08	3" x 80		9,88
500bz09/10	3" x 100	10	8,99
500bz09/12	3" x 120	10	10,94
500bz09/15	3" x 150	10	11,32
500bz09/20	3" x 200	9	13,78
500bz09/30	3" x 300		19,86
500bz09/50	3" x 500		31,62
500bz09/A0	3" x 1000		68,47
500bz09/A5	3" x 1500		95,43
500bz09/B0	3" x 2000		128,66

Codice	Descrizione	Conf.	Prezzo
500bz10/08	4" x 80		18,39
500bz10/10	4" x 100	10	15,76
500bz10/12	4" x 120	5	19,52
500bz10/15	4" x 150	5	19,06
500bz10/20	4" x 200	5	21,46
500bz10/30	4" x 300		29,72
500bz10/50	4" x 500		48,73
500bz10/A0	4" x 1000		95,43
500bz10/A5	4" x 1500		154,48
500bz10/B0	4" x 2000		212,78



Codice	Descrizione	Conf.	Prezzo
Tronchetto nero			
500tn01/06	3/8 x 60		1,18
500tn01/08	3/8 x 80		1,09
500tn01/10	3/8 x 100	10	1,13
500tn01/12	3/8 x 120	10	1,28
500tn01/15	3/8 x 150	10	1,54
500tn01/20	3/8 x 200	10	1,86
500tn01/30	3/8 x 300		2,57
500tn02/06	1/2 x 60	10	1,08
500tn02/08	1/2 x 80	10	1,03
500tn02/10	1/2 x 100	10	1,03
500tn02/12	1/2 x 120	10	1,35
500tn02/15	1/2 x 150	10	1,41
500tn02/20	1/2 x 200	10	1,75
500tn02/30	1/2 x 300		2,57
500tn03/06	3/4 x 60	10	1,26
500tn03/08	3/4 x 80	10	1,23
500tn03/10	3/4 x 100	10	1,23
500tn03/12	3/4 x 120	10	1,51
500tn03/15	3/4 x 150	10	1,58
500tn03/20	3/4 x 200	10	2,05
500tn03/30	3/4 x 300		3,17
500tn04/06	1" x 60	10	1,78
500tn04/08	1" x 80	10	1,71
500tn04/10	1" x 100	10	1,71
500tn04/12	1" x 120	10	2,31
500tn04/15	1" x 150	10	2,32
500tn04/20	1" x 200	10	2,90
500tn04/30	1" x 300		4,35
500tn05/08	1 1/4 x 80	10	2,37
500tn05/10	1 1/4 x 100	10	2,22
500tn05/12	1 1/4 x 120	10	2,93
500tn05/15	1 1/4 x 150	10	2,99
500tn05/20	1 1/4 x 200	10	3,62
500tn05/30	1 1/4 x 300		5,88

500tn06/08	1 1/2 x 80	10	2,83
500tn06/10	1 1/2 x 100	10	2,64
500tn06/12	1 1/2 x 120	10	3,61
500tn06/15	1 1/2 x 150	10	3,62
500tn06/20	1 1/2 x 200	10	4,10
500tn06/30	1 1/2 x 300		6,81
500tn07/08	2" x 80	10	3,63
500tn07/10	2" x 100	10	3,22
500tn07/12	2" x 120	10	4,28
500tn07/15	2" x 150	10	4,50
500tn07/20	2" x 200	10	5,87
500tn07/30	2" x 300		8,76
500tn08/08	2 1/2 x 80	10	5,02
500tn08/10	2 1/2 x 100	10	5,70
500tn08/12	2 1/2 x 120	10	6,46
500tn08/15	2 1/2 x 150	10	6,79
500tn08/20	2 1/2 x 200	10	8,19
500tn08/30	2 1/2 x 300		11,20
500tn09/08	3" x 80	10	7,11
500tn09/10	3" x 100	10	6,50
500tn09/12	3" x 120	10	8,09
500tn09/15	3" x 150	10	8,98
500tn09/20	3" x 200	9	10,63
500tn09/30	3" x 300		14,90
500tn10/08	4" x 80	10	11,97
500tn10/10	4" x 100	10	10,89
500tn10/12	4" x 120	5	14,11
500tn10/15	4" x 150	5	13,98
500tn10/20	4" x 200	5	16,48
500tn10/30	4" x 300		25,00
500tn11/15	5" x 150		45,42
500tn12/15	6" x 150		49,16



MINIBOX®



Codice	Descrizione	Conf.	Prezzo	Codice	Descrizione	Conf.	Prezzo
Scorrevole zincato							
500sc01/12	3/8 x 120	10	2,99	500sc03/15	3/4 x 150	10	3,09
500sc01/15	3/8 x 150	10	3,19	500sc04/12	1" x 120	10	3,66
500sc02/10	1/2 x 100	10	2,72	500sc04/15	1" x 150	10	3,72
500sc02/12	1/2 x 120	10	2,92	500sc05/12	1 1/4 x 120	10	5,24
500sc02/15	1/2 x 150	10	3,12	500sc05/15	1 1/4 x 150	10	5,24
500sc03/10	3/4 x 100	10	2,86	500sc06/15	1 1/2 x 150		6,54
				500sc07/15	2" x 150		8,45

Nipplo tutto filetto in acciaio zincato			
500fz02	1/2 L=2000		a richiesta
500fz04	1" L=2000		a richiesta

Minibox			
500mb0202	1/2	1	93,38
500mb0303	3/4	1	71,67
500mb0404	1"	1	88,49

Manicotto nero pesante							
274005	3/4	100	1,13	274010	2 1/2	50	6,22
274006	1"	100	1,84	274011	3"	35	7,82
274007	1 1/4	100	2,27	274012	4"	20	14,90
274008	1 1/2	100	2,82	274014	5"		27,52
274009	2"	50	4,22	274015	6"		47,15

Manicotto nero							
270001	1/8	100	0,68	270008	1 1/2	50	2,68
270002	1/4	100	0,66	270009	2"	50	3,54
270003	3/8	100	0,60	270010	2 1/2	25	5,80
270004	1/2	100	0,72	270011	3"	25	7,46
270005	3/4	50	0,83	270012	4"	20	14,64
270006	1"	50	1,28	270014	5"		26,48
270007	1 1/4	50	2,20	270015	6"		48,89



Codice	Descrizione	Conf.	Prezzo	Codice	Descrizione	Conf.	Prezzo
Manicotto zincato							
271001	1/8	100	0,88	271008	1 1/2	50	3,10
271002	1/4	100	0,76	271009	2"	50	4,38
271003	3/8	100	0,73	271010	2 1/2	20	7,00
271004	1/2	100	0,88	271011	3"	20	9,12
271005	3/4	50	1,08	271012	4"	10	17,52
271006	1"	50	1,48	271014	5"	5	33,66
271007	1 1/4	50	2,62	271015	6"	5	61,12

Codice	Descrizione	Conf.	Prezzo	Codice	Descrizione	Conf.	Prezzo
Mezzo manicotto							
272001	1/8		0,81	272006	1"		1,34
272002	1/4		0,71	272007	1 1/4		2,18
272003	3/8		0,61	272008	1 1/2		2,45
272004	1/2		0,75	272009	2"		3,68
272005	3/4		0,96	272010	2 1/2		6,10

QUOTAZIONI TRONCHETTI E BARILOTTI NON STANDARD E SPECIALI

Definizione di prodotto standard

Consideriamo come prodotto standard gli articoli 500tn, 500bn, 500bz, con i diametri e le lunghezze riportati a listino, ricavati da tubo saldato secondo la UNI 8863 serie leggera, con le caratteristiche di filettatura riportate a catalogo.

- Lo sconto da applicare è quello generale concordato sul listino.

Definizione di prodotto non standard

Consideriamo come prodotto non standard tutti i barilotti e tronchetti (art. 500bn, 500tn, 500bz), ricavati da tubo saldato secondo la UNI 8863, serie leggera (stesso tubo della definizione di prodotto standard), con le stesse caratteristiche di diametri e filettatura del caso precedente, ma di lunghezza diversa da quelle riportate a listino.

- Il prezzo da applicare è quello della lunghezza superiore, con sconto diminuito di 20 punti rispetto allo sconto base applicato a listino.

Esempio: Sconto generale da catalogo 30%

Richiesta: Barilotto zinc. 1" x 130 - Prezzo del Barilotto zinc. 1" x 150, sconto 10%.

Richiesta: Barilotto zinc. 1" x 750 - Prezzo del Barilotto zinc. 1" x 1000, sconto 10%.

Attenzione: franchigia minima di fatturazione 60,00 euro.

Definizione prodotto speciale

Consideriamo come prodotti speciali tutti i barilotti e tronchetti che abbiano o il tipo di tubo o i diametri o la filettatura diversi da quelli riportati a listino o comunque siano diversi da quelli normalmente prodotti. Il prezzo di vendita deve essere concordato di volta in volta e sarà in funzione delle caratteristiche richieste (tubi più o meno spessi, filettature NPT o cilindriche, etc.) e dei quantitativi per dimensione.



Codice	Descrizione	Conf.	Prezzo	Codice	Descrizione	Conf.	Prezzo
Barilotti ottone							
200bo01/06	3/8 x 60	10	4,19	200bo04/06	1" x 60	10	6,99
200bo01/08	3/8 x 80	10	4,93	200bo04/08	1" x 80	10	8,86
200bo01/10	3/8 x 100	10	6,03	200bo04/10	1" x 100	10	10,48
200bo01/15	3/8 x 150	10	8,37	200bo04/15	1" x 150	10	15,20
200bo01/20	3/8 x 200	10	11,18	200bo04/20	1" x 200	10	21,67
200bo01/30	3/8 x 300		17,46	200bo04/30	1" x 300		36,17
				200bo04/50	1" x 500		61,12
200bo02/06	1/2 x 60	10	3,50	200bo05/06	1 1/4 x 60	10	10,91
200bo02/08	1/2 x 80	10	4,60	200bo05/08	1 1/4 x 80	10	15,08
200bo02/10	1/2 x 100	10	5,16	200bo05/10	1 1/4 x 100	10	19,35
200bo02/12	1/2 x 120	10	7,24	200bo05/15	1 1/4 x 150	10	28,63
200bo02/15	1/2 x 150	10	8,66	200bo05/20	1 1/4 x 200	10	37,24
200bo02/20	1/2 x 200	10	11,18	200bo05/30	1 1/4 x 300	10	64,23
200bo02/30	1/2 x 300	10	17,17	200bo05/50	1 1/4 x 500		110,43
200bo02/50	1/2 x 500		31,28				
200bo03/06	3/4 x 60	10	5,34	200bo06/10	1 1/2 x 100	10	22,83
200bo03/08	3/4 x 80	10	7,06	200bo06/15	1 1/2 x 150	10	36,03
200bo03/10	3/4 x 100	10	8,32	200bo06/20	1 1/2 x 200	10	46,43
200bo03/12	3/4 x 120	10	11,05	200bo06/30	1 1/2 x 300		87,43
200bo03/15	3/4 x 150	10	12,84				
200bo03/20	3/4 x 200	10	17,14	200bo07/10	2" x 100	10	34,08
200bo03/30	3/4 x 300	10	27,98	200bo07/15	2" x 150	10	50,26
200bo03/50	3/4 x 500		49,14	200bo07/20	2" x 200	10	66,92
Scorrevoli ottone							
200sc01/15	3/8 x 150	10	10,89	200sc05/15	1 1/4 x 150		35,97
200sc01/20	3/8 x 200	10	14,97	200sc05/20	1 1/4 x 200		48,19
200sc02/15	1/2 x 150	10	10,06	200sc06/15	1 1/2 x 150		55,61
200sc02/20	1/2 x 200	10	14,25	200sc06/20	1 1/2 x 200		75,45
200sc03/15	3/4 x 150	10	15,17	200sc07/15	2" x 150		71,45
200sc03/20	3/4 x 200	10	19,47	200sc07/20	2" x 200		99,01
200sc04/15	1" x 150	10	18,48				
200sc04/20	1" x 200	10	26,10				
Niplo tutto filetto ottone							
2020150	3/8 x 500		41,66	2020550	1 1/4 x 500		123,00
20201A0	3/8 x 1000		81,07	20205A0	1 1/4 x 1000		241,59
2020250	1/2 x 500		43,05	2020650	1 1/2 x 500		169,89
20202A0	1/2 x 1000		84,93	20206A0	1 1/2 x 1000		335,78
2020350	3/4 x 500		56,37	2020750	2" x 500		232,33
20203A0	3/4 x 1000		111,85	20207A0	2" x 1000		460,00
2020450	1" x 500		78,82				
20204A0	1" x 1000		156,79				
Barra filettata in ottone							
211006	M6 x 1000 mm	50	26,06	211010	M10 x 1000 mm	25	59,52
211008	M8 x 1000 mm	50	35,77	211012	M12 x 1000 mm	20	86,88



Codice	Descrizione	Conf.	Prezzo	Codice	Descrizione	Conf.	Prezzo
Tappo in acciaio per radiatori - Zincato							
350481	1" cieco DX - D48	100	1,14	350571	1 1/4 cieco DX - D57	100	1,96
350482	1" cieco SX - D48	100	1,14	350572	1 1/4 cieco SX - D57	100	1,96
Tappo in acciaio per radiatori - Zincato e verniciato RAL 9010							
350425	1" cieco DX - D42	40	1,41	350495	1 1/4 cieco DX - D57	24	2,88
350426	1" cieco SX - D42	40	1,41	350496	1 1/4 cieco SX - D57	24	2,88
350435	1" cieco DX - D48	40	1,53				
350436	1" cieco SX - D48	40	1,53				
Riduzioni in acciaio per radiatori - Zincate							
364821	1" x 1/4 DX - D48	100	1,26	364822	1" x 1/4 SX - D48	100	1,26
364831	1" x 3/8 DX - D48	100	1,26	364832	1" x 3/8 SX - D48	100	1,26
364841	1" x 1/2 DX - D48	100	1,26	364842	1" x 1/2 SX - D48	100	1,26
364851	1" x 3/4 DX - D48	100	2,06	364852	1" x 3/4 SX - D48	100	2,06
364911	1 1/4 x 1/4 DX - D57	50	2,30	364912	1 1/4 x 1/4 SX - D57	50	2,30
364921	1 1/4 x 3/8 DX - D57	50	2,30	364922	1 1/4 x 3/8 SX - D57	50	2,30
364931	1 1/4 x 1/2 DX - D57	50	2,30	364932	1 1/4 x 1/2 SX - D57	50	2,30
364941	1 1/4 x 3/4 DX - D57	50	2,72	364942	1 1/4 x 3/4 SX - D57	50	2,72
364951	1 1/4 x 1" DX - D57	50	2,89	364952	1 1/4 x 1" SX - D57	50	2,89
Riduzioni in acciaio per radiatori - Zincate e verniciate RAL 9010							
364215	1" x 1/8 DX - D42	40	1,84	364216	1" x 1/8 SX - D42	40	1,84
364225	1" x 1/4 DX - D42	40	1,51	364226	1" x 1/4 SX - D42	40	1,51
364235	1" x 3/8 DX - D42	40	1,51	364236	1" x 3/8 SX - D42	40	1,51
364245	1" x 1/2 DX - D42	40	1,51	364246	1" x 1/2 SX - D42	40	1,51
364255	1" x 3/4 DX - D42	40	2,77	364256	1" x 3/4 SX - D42	40	2,77
364265	1" x 1/4 DX - D48	40	1,67	364266	1" x 1/4 SX - D48	40	1,67
364275	1" x 3/8 DX - D48	40	1,67	364276	1" x 3/8 SX - D48	40	1,67
364285	1" x 1/2 DX - D48	40	1,67	364286	1" x 1/2 SX - D48	40	1,67
364295	1" x 3/4 DX - D48	40	1,87	364296	1" x 3/4 SX - D48	40	1,87
364925	1 1/4 x 1/4 DX - D57	24	3,41	364926	1 1/4 x 1/4 SX - D57	24	3,41
364935	1 1/4 x 3/8 DX - D57	24	3,41	364936	1 1/4 x 3/8 SX - D57	24	3,41
364945	1 1/4 x 1/2 DX - D57	24	3,41	364946	1 1/4 x 1/2 SX - D57	24	3,41
364955	1 1/4 x 3/4 DX - D57	24	4,52	364956	1 1/4 x 3/4 SX - D57	24	4,52
364965	1 1/4 x 1" DX - D57	24	5,18	364966	1 1/4 x 1" SX - D57	24	5,18
Tappo in acciaio verniciato con sede e guarnizione al silicone pre-montata							
351825	1" DX - D42	20	1,53	351826	1" SX - D42	20	1,53
351995	1 1/4 DX - D57	20	4,28	351996	1 1/4 SX - D57	20	4,28



36470x



364702C



Codice	Descrizione	Conf.	Prezzo	Codice	Descrizione	Conf.	Prezzo
Riduzioni in acciaio verniciate con guarnizione al silicone pre-montata							
365425	1" x 1/4 DX - D42	20	1,62	365426	1" x 1/4 SX - D42	20	1,62
365435	1" x 3/8 DX - D42	20	1,62	365436	1" x 3/8 SX - D42	20	1,62
365445	1" x 1/2 DX - D42	20	1,62	365446	1" x 1/2 SX - D42	20	1,62
365455	1" x 3/4 DX - D42	20	2,61	365456	1" x 3/4 SX - D42	20	2,61
365725	1 1/4 x 1/4 DX - D57	20	4,38	365726	1 1/4 x 1/4 SX - D57	20	4,38
365735	1 1/4 x 3/8 DX - D57	20	4,38	365736	1 1/4 x 3/8 SX - D57	20	4,38
365745	1 1/4 x 1/2 DX - D57	20	4,38	365746	1 1/4 x 1/2 SX - D57	20	4,38
365755	1 1/4 x 3/4 DX - D57	20	5,15	365756	1 1/4 x 3/4 SX - D57	20	5,15
365765	1 1/4 x 1" DX - D57	20	6,30	365766	1 1/4 x 1" SX - D57	20	6,30

Kit per radiatori alluminio							
364701	1" x 3/8	10	7,90	364702C	1" x 1/2	8	7,90
364702	1" x 1/2	8	7,90		con valvolina a scarico orientabile e chiavetta in plastica		

Kit per radiatori alluminio - Sistema monotubo							
364710	unica	10	14,76				

Kit per radiatori tubolari							
364721	1 1/4 x 3/8	5	19,05	364722	1 1/4 x 1/2	5	19,05

Kit per radiatore ghisa							
364705	1 x 3/8 D48	8	12,37	364706	1 x 1/2 D48	8	12,49

Niplo per radiatori							
370001	1"	100	0,85	370011	1 1/4	50	0,94

Chiave per tappi verniciati							
400001	1 1/4 - 1"	1	11,35				



Codice	Descrizione	Conf.	Prezzo	Codice	Descrizione	Conf.	Prezzo
Guarnizione esente amianto per tappi radiatori - Elementi in ghisa							
390001	1" - mis. 48 x 33	100	0,34	390002	1 1/4 - mis. 56 x 42	100	0,47
Guarnizione al silicone per radiatore tubolare							
392001	1"	100	0,31				
392002	1 1/4	100	0,49				
Guarnizione esente amianto per tappi radiatori - Elementi in alluminio							
393001	1" - 42x33 sp. 1,8mm	100	0,30	393004	1" - 42 x 33 sp.1 mm	100	0,30
Guarnizione in cartoncino per nipples							
394001	1"-ghisa	100	0,06	394004	1"-alluminio	100	0,09
394002	1 1/4-ghisa	100	0,09				
Rosetta apribile							
397010	mis. 10	100	0,40	397016	mis. 16	100	0,42
397012	mis. 12	100	0,40	397018	mis. 18	100	0,42
397014	mis. 14	100	0,40				
Rosetta universale							
397000	Diametro 10-16	100	0,40				



Codice	Descrizione	Conf.	Prezzo	Codice	Descrizione	Conf.	Prezzo
Valvola per sfiato aria con volantino in nylon							
420001	1/4	100	1,50				
420002	3/8	100	1,66				
Valvola per sfiato aria con volantino in nylon e guarnizione in teflon							
425001	1/4 - Corta	100	2,02	425011	1/4 - Lunga	100	2,08
425002	3/8 - Corta	100	2,13	425012	3/8 - Lunga	50	2,50
425004	1/2 - Corta	50	2,90				
Valvola per sfiato aria a scarico orientabile e guarnizione							
427002	3/8	100	2,08				
427004	1/2	100	2,49				
Chiavetta in plastica							
428001	Idonea per art. 427	100	0,34				
Tappo antighiaccio							
429002	3/8	100	1,32				
429004	1/2	100	1,67				
Valvola sfogo aria automatica							
430001	3/8	16	9,94				
430002	1/2	16	9,94				
Valvola sfogo aria automatica - tipo ridotto							
435001	3/8	25	7,75				
435002	1/2	25	7,88				

JUNCO Flex®



Codice	Descrizione	Conf.	Prezzo
--------	-------------	-------	--------

660 Junco Flex® in inox 25 pz

Lunghezze non standard possono essere fornite su richiesta

Misure	Rif. codice	FF	Femmina / Femmina
3/8 x 3/8	11	MB	Maschio / Bicono
1/2 x 3/8	21	MF	Maschio / Femmina
1/2 x 1/2	22	MPB	Maschio Prolungato / Bicono
3/8 x 1/2	12	MPF	Maschio Prolungato / Femmina

Esempio costruzione codice per ordinazione :

660 FF 11 15 dove 660 = Articolo (Treccia inox)
FF = Femmina / Femmina
11 = 3/8 x 3/8
15 = Lunghezza 15 cm

Lungh.	15	20	25	30	35	40	45	50	60	70	80	100
FF	3,42	3,63	3,76	3,89	4,07	4,41	5,12	5,22	6,06	6,69	7,34	8,32
MB	5,77	5,91	6,12	6,24	6,37	6,68	7,36	7,34	8,26	8,93	9,52	10,64
MF	3,71	3,82	3,94	4,08	4,49	4,71	5,26	5,27	6,30	7,05	7,66	8,56
MPB	6,29	6,68	6,98	7,23	7,45	7,71	8,12	8,12	9,42	10,01	10,65	11,16
MPF	4,17	4,52	4,68	4,89	5,07	5,30	5,54	5,86	6,41	6,86	7,46	8,23

Junco Flex® Virgilio

660VMPF120	Flex V. 1/2 - 3/8 cm.	20	25	6,69	660VMPF245	Flex V. 1/2 - 1/2 cm.	45	25	8,67
660VMPF125	Flex V. 1/2 - 3/8 cm.	25	25	7,05	660VMPF250	Flex V. 1/2 - 1/2 cm.	50	25	9,07
660VMPF130	Flex V. 1/2 - 3/8 cm.	30	25	7,38	660VMPF260	Flex V. 1/2 - 1/2 cm.	60	25	9,68
660VMPF135	Flex V. 1/2 - 3/8 cm.	35	25	7,53	660VMPF280	Flex V. 1/2 - 1/2 cm.	80	25	11,12
660VMPF140	Flex V. 1/2 - 3/8 cm.	40	25	7,92	660VMPF299	Flex V. 1/2 - 1/2 cm.	100	25	12,53
660VMPF145	Flex V. 1/2 - 3/8 cm.	45	25	8,26					
660VMPF150	Flex V. 1/2 - 3/8 cm.	50	25	8,64	660VMPB20	Flex V. 1/2 - Bicono cm.	20	25	9,56
660VMPF160	Flex V. 1/2 - 3/8 cm.	60	25	9,22	660VMPB25	Flex V. 1/2 - Bicono cm.	25	25	9,88
660VMPF180	Flex V. 1/2 - 3/8 cm.	80	25	10,59	660VMPB30	Flex V. 1/2 - Bicono cm.	30	25	10,25
660VMPF199	Flex V. 1/2 - 3/8 cm.	100	10	11,93	660VMPB35	Flex V. 1/2 - Bicono cm.	35	25	10,45
					660VMPB40	Flex V. 1/2 - Bicono cm.	40	25	10,67
660VMPF220	Flex V. 1/2 - 1/2 cm.	20	25	7,02	660VMPB45	Flex V. 1/2 - Bicono cm.	45	25	10,49
660VMPF225	Flex V. 1/2 - 1/2 cm.	25	25	7,40	660VMPB50	Flex V. 1/2 - Bicono cm.	50	25	10,91
660VMPF230	Flex V. 1/2 - 1/2 cm.	30	25	7,75	660VMPB60	Flex V. 1/2 - Bicono cm.	60	25	11,43
660VMPF235	Flex V. 1/2 - 1/2 cm.	35	25	7,90	660VMPB80	Flex V. 1/2 - Bicono cm.	80	25	12,79
660VMPF240	Flex V. 1/2 - 1/2 cm.	40	25	8,32	660VMPB99	Flex V. 1/2 - Bicono cm.	100	25	14,87

663 Junco Flex® per rubinetto monocomando 25 pz

663FMM1C30	F 3/8 - corto cm.	30	25	3,92
663FMM1C35	F 3/8 - corto cm.	35	25	4,18
663FMM2C30	F 1/2 - corto cm.	30	25	4,10
663FMM2C35	F 1/2 - corto cm.	35	25	4,33
663FMM1L30	F 3/8 - lungo cm.	30	25	4,29
663FMM1L35	F 3/8 - lungo cm.	35	25	4,54
663FMM2L30	F 1/2 - lungo cm.	30	25	4,38
663FMM2L35	F 1/2 - lungo cm.	35	25	4,63

JUNCO Flex®



Tubo Inox



Codice	Descrizione	Conf.	Prezzo
6635	Junco Flex® con astina-prolunga	10 pz	
6635BA25	L 27, Ø 10 cm. 25	25	6,50
6635BA35	L 27, Ø 10 cm. 35	25	6,90

664 Junco Flex® per scaldabagno - Treccia diam. 18 25 pz

Lunghezze non standard possono essere fornite su richiesta

Misure	Rif. codice		
1/2 x 1/2	22	FFC	Femmina / Femmina con Curva
1/2 x 3/4	23	MFC	Maschio / Femmina con Curva
3/4 x 1/2	32		
3/4 x 3/4	33		

Esempio costruzione codice per ordinazione :

664 FFC 23 30 dove 664 = Articolo (Treccia inox diam.. 18)
 FFC = Femmina / Femmina con Curva
 23 = 1/2 x 3/4
 30 = Lunghezza 30 cm

Lungh.	20	25	30	35	40	45	50	60	80	100
MFC 1/2	9,41	9,75	10,13	10,73	11,29	11,74	12,26	13,01	14,58	16,15
MFC 3/4	11,68	12,07	12,48	12,85	13,37	13,92	14,28	15,23	17,12	18,83
MFC 1/2 x 3/4	9,97	10,35	10,73	11,29	11,68	12,07	12,48	13,37	14,89	16,45
FFC 3/4	11,68	12,07	12,48	12,85	13,37	13,82	14,29	15,23	17,12	18,83

665 Junco Flex® gigante - Treccia diam. 18 25 pz

Lunghezze non standard possono essere fornite su richiesta

Misure	Rif. codice		
1/2 x 1/2	22	FF	Femmina / Femmina
1/2 x 3/4	23	MF	Maschio / Femmina
3/4 x 1/2	32		
3/4 x 3/4	33		

Esempio costruzione codice per ordinazione :

665 MF 23 40 dove 665 = Articolo (Treccia inox diam.. 18)
 MF = Maschio / Femmina
 23 = 1/2 x 3/4
 40 = Lunghezza 40 cm

Lungh.	20	25	30	35	40	45	50	60	80	100
MF 1/2	7,70	8,02	8,30	8,76	9,21	9,72	9,98	10,77	12,07	15,37
MF 3/4	9,69	9,98	10,32	10,64	11,07	11,52	11,83	12,88	15,01	18,22
MF 1/2 x 3/4	8,25	8,56	8,88	9,34	9,68	9,98	10,32	12,31	13,87	15,84
FF 1/2	7,35	7,67	7,95	8,40	8,92	9,30	9,63	10,42	11,45	15,01
FF 3/4	9,68	9,98	10,32	10,64	11,06	11,44	11,82	12,61	16,45	18,22

Tubo Inox
Tubo PA
Tubo ottone
Tubo ottone
Tubo PA

JUNCO Flex®


Codice	Descrizione	Conf.	Prezzo
Junco Flex® carico elettrodomestici - Inox diam. 18			
667FF3310	F 3/4 x F 3/4 cm. 100	10	14,96
667FF3315	cm. 150	10	18,10
667FF3320	cm. 200	10	20,97
667FF3325	cm. 250	10	24,22
667FF3330	cm. 300	10	27,88
667FFC310	F 3/4 x F 3/4 c/Curva cm. 100	10	16,73
667FFC315	cm. 150	10	20,03
667FFC320	cm. 200	10	23,43
667FFC325	cm. 250	10	26,87
667FFC330	cm. 300	10	30,15
Junco Flex® carico elettrodomestici - Treccia Poliammide diam. 18			
669FF3310	F 3/4 x F 3/4 cm. 100	10	14,65
669FF3315	cm. 150	10	18,05
669FF3320	cm. 200	10	21,28
669FF3325	cm. 250	10	24,30
669FF3330	cm. 300	10	28,29
669FFC310	F 3/4 x F 3/4 c/Curva cm. 100	10	16,09
669FFC315	cm. 150	10	19,26
669FFC320	cm. 200	10	22,53
669FFC325	cm. 250	10	25,84
669FFC330	cm. 300	10	28,99
Tubo flessibile per doccia in ottone cromato			
690110	Zigrinato, graff. semplice - 1/2 x 1/2 cm. 100	25	9,44
690115	cm. 150	25	10,21
690120	cm. 200	25	14,12
690210	Zigrinato, graff. doppia - 1/2 x 1/2 cm. 100	25	13,26
690215	cm. 150	25	17,93
690220	cm. 200	25	24,65
690515	Conico, graff. semplice - 1/2 x 1/2 cm. 150	25	12,61
690520	cm. 200	25	16,53
690615	Conico, graff. doppia - 1/2 x 1/2 cm. 150	25	20,67
690620	cm. 200	25	25,23
690712	Conico monoforo, 3/8x15x1, sempl cm. 120	25	17,64
690715	cm. 150	25	18,98
690812	Conico monoforo, 3/8x15x1, doppia cm. 120	25	24,48
690815	cm. 150	25	25,62
Junco Flex® per doccia in Poliammide (PA 6.6) - Bianco			
693015	Zigrinato, 1/2 x 1/2 cm. 150	25	9,82
693020	cm. 200	25	11,75
693512	Conico, 1/2 x 1/2 cm. 120	25	8,89
693515	cm. 150	25	10,27
693520	cm. 200	25	12,51
693612	Monoforo, 1,5 x 1 - F3/8 cm. 120	25	9,15
693615	cm. 150	25	10,27

Tubo PA (Nylon)

JUNCO Flex®



JUNCOBox®



Tubo Inox



Codice	Descrizione	Conf.	Prezzo
--------	-------------	-------	--------

Junco Flex® per doccia in Poliammide (PA 6,6) grigio, completo di guarnizioni

693815	Conico 1/2 x 1/2 cm. 150	25	9,92
693820	Conico 1/2 x 1/2 cm. 200	25	11,87

Junco Flex® per doccette in Nylon grigio diam. 12 completo di guarnizioni

693712	15 x 1 girevole - F 1/2 conico cm. 120	25	9,33
693715	15 x 1 girevole - F 1/2 conico cm. 150	25	10,47

Piombo per doccette

693899	Kit	1	3,21
--------	-----	---	------

Junkobox®

660Jb00	Kit di Junco Flex® e accessori	1	308,30
---------	--------------------------------	---	--------

Junco Flex® antivibrante MF - Medie e basse pressioni

Lungh.	30	40	50	60	80	100
6952 - 1/2	6,15	6,75	7,19	7,93	10,12	12,66
6953 - 3/4	9,96	10,66	11,11	11,91	15,17	16,61
6954 - 1"	14,08	14,94	16,18	17,51	21,76	24,22
6955 - 1 1/4	28,89	30,65	33,57	36,86	42,48	47,34
6956 - 1 1/2	45,00	46,30	48,52	52,23	59,78	64,46
6957 - 2"	63,88	67,38	71,31	76,51	94,26	110,71

Junco Flex® antivibrante MF con curvetta - Medie e basse pressioni

696250	1/2 x 50	10,92	696450	1" x 50	22,61
696299	1/2 x 100	17,29	696499	1" x 100	32,30
696350	3/4 x 50	15,98	696550	1 1/4 x 50	52,13
696399	3/4 x 100	23,82	696599	1 1/4 x 100	72,70

JUNCO Flex®



Codice	Descrizione	Conf.	Prezzo
Curvetta sottolavabo fissa in ottone cromato			
703001	1/2	50	6,85
Tubo in rame ricotto cromato			
707110	Diam. 10 - Lung. 1 m.		11,40
707115	Diam. 10 - Lung. 1,5 m		17,84
707210	Diam. 12 - Lung. 1 m.		12,94
707215	Diam. 12 - Lung. 1,5 m		19,91
707310	Diam. 14 - Lung. 1 m.		14,60
Tubo in rame ricotto cromato rotolo da 5 metri			
708010	Diam. 10	1	54,81
708012	Diam. 12	1	61,62
708014	Diam. 14	1	65,46
Piegorino in rame ricotto cromato completo di nipples, rosone e dado			
710130	3/8 - Lung. 30 cm.	10	8,58
710135	Lung. 35 cm.	10	9,21
710140	Lung. 40 cm.	10	9,71
710150	Lung. 50 cm.	10	10,95
710230	1/2 - Lung. 30 cm.	10	8,94
710235	Lung. 35 cm.	10	9,43
710240	Lung. 40 cm.	10	9,94
710250	Lung. 50 cm.	10	11,10
Piegorino in rame ricotto cromato			
711130	3/8 - Lung. 30 cm.		4,86
711135	Lung. 35 cm.		5,45
711140	Lung. 40 cm.		6,01
711150	Lung. 50 cm.		7,04
711230	1/2 - Lung. 30 cm.		4,97
711235	Lung. 35 cm.		5,55
711240	Lung. 40 cm.		6,12
711250	Lung. 50 cm.		7,21
Dado in ottone cromato			
712001	3/8	100	0,54
712002	1/2	100	0,56



Codice	Descrizione	Conf.	Prezzo	Codice	Descrizione	Conf.	Prezzo
SERIE 07 - Accessori							
Guarnizioni esente amianto per sanitari							
395000	1/4	100	0,09	395007	1"	100	0,12
395001	3/8	100	0,09	395010	1 1/4	100	0,13
395002	1/2	100	0,09	395011	1 1/2	100	0,20
395003	3/4	100	0,10	395014	2"	100	0,46
Guarnizioni in gomma per sanitari							
396001	3/8	100	0,06	396008	1 1/4	100	0,13
396002	1/2	100	0,06	396010	1 1/2	100	0,19
396003	3/4	100	0,07	396012	2"	100	0,43
396007	1"	100	0,10				
Tangit® Sigilla Filetti							
2181160	L = 160 m	20	22,12				
Rosetta in acciaio inox							
718001	3/8	50	0,46	718002	1/2	25	0,46
Rosetta con foro esagonale in acciaio inox							
719001	3/8	50	0,47	719002	1/2	25	0,47
Raccordo con OR per saldare al piombo							
07155	32 x 26	10	6,05	07156	40 x 32	10	6,65
Giunzione telescopica cromata con OR							
07232	32 x 26	10	7,92	07222	26 x 26	10	7,95
07240	40 x 32	10	8,57	07233	32 x 32	10	8,58
				07244	40 x 40	10	9,96



Codice	Descrizione	Conf.	Prezzo	Codice	Descrizione	Conf.	Prezzo
Starlock® I - Pistola fissa cavi							
0909010	Kit c/fascetta bianca	1	78,07				
0909011	Kit c/fascetta nera	1	78,07				
(Kit = Pistola + bobina + 200clips)							
Starlock® II - Pistola fissa cavi							
0909060	Kit c/fascetta bianca	1	119,15				
0909061	Kit c/fascetta nera	1	119,15				
(Kit = Pistola + bobina + 200clips)							
Bobina							
0909120	Bobina bianca, 15 metri	2	17,58				
0909121	Bobina nera, 15 metri	2	17,58				
Clips di chiusura - Prezzo a ricarica comprendente 20 clips							
0909200	Clips chiusura Bianchi	10	2,09				
0909201	Clips chiusura Neri	10	2,09				
Coltello per Starlock®							
0909920	Coltello	5	4,88				
Testa metallo per Starlock®							
0909940	Testa metallo	5	14,99				
Libera-tubi							
LT506	Normale, 4,6 metri	6	40,55				
LT507	C/Attacco trap. 4,6 metri	6	53,72				
Libera-WC							
LT801		12	52,48				



CIPO

pagina
3



CORH HD

pagina
4



Nando

pagina
6



Starquick®

pagina
13



**Piede di supporto
per strutture**

pagina
25



Jeko invisibile

pagina
29



**Piedino verniciato
per radiatori**

pagina
29



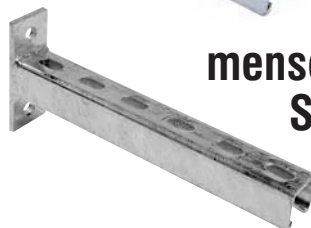
CorRail

pagina
32



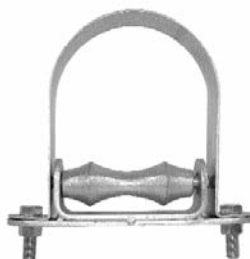
profilo STRUT

pagina
39



**mensola
STRUT**

pagina
39



Rulli di dilatazione

pagina
45



Rolf

pagina
57



CORH VARIANT N-B

pagina
61

**Prolunga
tornita**



pagina
61

Junco Flex® Virgilio



pagina
76

SERVIZI DI SUPPORTO ALLA PROGETTAZIONE E ALL'INSTALLAZIONE

Lavorare con sistemi di fissaggio, sistemi di protezione alla fiamma, sistemi antisismici sta diventando sempre più complesso sia per le sempre nuove tecnologie, sia per le continue modifiche alle regole di costruzione degli edifici.

Siamo in grado di offrire ai nostri clienti, ai progettisti, agli studi tecnici, agli installatori diversi servizi specifici per aiutarli a realizzare i loro progetti.

CALCOLO STATICO STRUTTURA

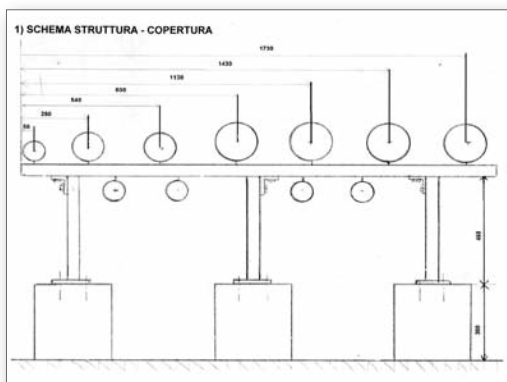
Utilizzando specifici software dedicati, siamo in grado di studiare, simulare, calcolare e dimensionare le strutture da realizzare, utilizzando le più svariate situazioni di carico.

Possiamo inoltre rilasciare certificati sui calcoli statici da noi effettuati, che possono essere aggiunti alla documentazione tecnica normalmente richiesta.

Sui progetti più complessi forniamo:

- Schizzi delle strutture da realizzare
- Elenco dei materiali e loro preventivo
- Computo totale dei materiali da utilizzare
- Calcolo statico della struttura

ESEMPIO PRATICO



Materiali da utilizzare per copertura - 10 punti

	Prezzo	Q.tà	Q.tà tot	Totale
827045 STRUT Mensola a binario L=450	19,36	3	30	580,80
82508 STRUT 41x41x2,5 L=3000	11,96	3	30	358,80
66581820 STRUT Angolare sagomato	4,93	3	30	147,90
65188010 Dado sciv. M10	1,04	6	60	62,40
6533510 Rondella foro 10,5	0,38	6	60	22,80
6143930 Bullone testa esag. M10x30	0,45	6	60	27,00
1000 B-Z Plus antisismico M10x130	3,50	6	60	210,00
570169 Cipo diam. 159 - 168	6,98	4	40	279,20
570140 Cipo diam. 138 - 142	5,31	2	20	106,20
570090 Cipo diam. 87 - 92	3,42	5	50	171,00
65278008 RS Dado sciv. c/perno M10x80	3,08	7	70	215,60
65188010 Dado sciv. M10	1,04	4	40	41,60
6533510 Rondella foro 10,5	0,38	4	40	15,20
611010 Barra filettata M10 x 1000	2,54	0,4	4	10,16
825010 Dado zincato M10	0,19	4	40	7,60
TOTALE				2.256,26

Calcolo trave
Realizzato da:
Data: 17/11/2016
Progetto: Copertura - Tubazioni orizzontali
Interasse 2,0 metri
Note: Rif. Cantiere Italia

Calcolo statico - Mensola per tubo ghisa

Lunghezza trave = 2m
Supporti: W1 = 0,20m; W2 = 1,60m; W3 = 0,90m;

Carico puntuale:	c [m]	F [N]
	0,05	190
	0,26	600
	0,54	600
	0,83	800
	1,13	800
	1,43	800
	1,73	800
	0,43	300
	0,68	300
	1,08	300
	1,28	300

Selezionare il profilo: 812 5 08 STRUT 41x41-2.5
E = 210000MPa; Jx = 6,02cm⁴; Wx = 2,87cm³; m = 2,60kg/m
No rail weight!

Reazioni:	x [m]	V [N]
	0,20	1187
	0,90	2821
	1,60	1781

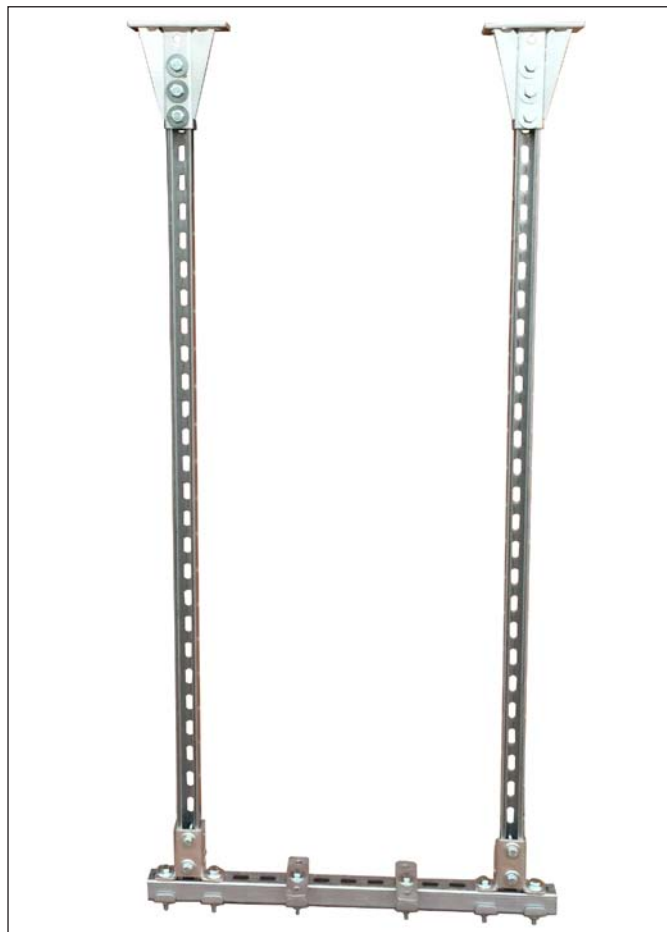
Deformazione:	Intervallo l [m]	f [mm]	lf (wg RAL)
	0,20	0	-721 > 200 (OK)
	0,70	0	2249 > 200 (OK)
	0,70	0	2760 > 200 (OK)
	0,40	0	-4715 > 200 (OK)

Tensione= 67MPa < 160MPa; x = 0,90m (OK)

PREFABBRICAZIONE

Siamo in grado di preparare e di pre-costruire le strutture richieste, progettate e definite con i Vostri tecnici, riducendo drasticamente il tempo necessario all'installazione.

Strutture come quelle sottoriportate sono state da noi realizzate e consegnate direttamente in cantiere. L'installatore ha semplicemente fissato a soffitto o a parete i vari staffaggi.



CERTIFICAZIONI E SPECIFICHE

Ove siano richieste certificazioni specifiche, relazioni tecniche per Enti che lo richiedano, test su normative o altro, collaboriamo con i Vostri professionisti che seguono le specifiche richieste o, nel caso non disponibili, possiamo suggerire, in tutta Italia, Ingegneri e Tecnici abilitati che possono realizzare quanto da Voi richiesto.

PARTICOLARI A DISEGNO

Possiamo realizzare pezzi speciali, dimensionati secondo richieste o su disegno fornito dal committente. I materiali, le finiture, le colorazioni, etc. possono essere definiti di comune accordo.



INDICE PER CODICI

Codice	Pagina	Codice	Pagina	Codice	Pagina	Codice	Pagina
06353xx	22	22090x	58	410700x	24	6089xx	8
0845xxxx	17	220xxx	57	4108001	24	608Txx	8
0854332	14	2210xxx	12	4115xxx	24	6100xx	46
0870xxx	15	2211xxx	12	411xxxx	24	6101xx	55
08720xx	15	2213xxx	11	419000	10	61020xx	56
0880xxx	12	2214xxx	11	42000x	75	6102xx	54
0909xxx	84	2215xxx	12	4250xx	75	61040xx	55
09409005	23	222xxx	57	42700x	75	61050xx	55
09481xxx	22	24000x	60	428001	75	61060xx	54
094822xx	22	2410xx	60	42900x	75	6107xx	55
0948620x	23	2450xx	60	43000x	75	61080xx	54
09489000	23	246/A	61	4311xxx	46	61090xx	55
09489xxx	23	2460xx	61	4312xxx	46	611xxx	17
11100xx	13	247xxx	60	43500x	75	611Xxx	49
11600xx	13	2700xx	69	440xxx	46	612xxx	17
1205Xxx	53	2710xx	70	441xxx	46	612Xxx	50
1207xx	19	2720xx	70	500000x	13	6150xxx	48
120xxx	19	2740xx	69	500005x	13	6155xxx	48
120Xxx	53	28000xx	61	500bnxx	66	6160xxx	47
12300x	20	29000x	62	500bzxx	67	6160xxx	49
1230xx	20	30000x	62	500fz0x	69	617Hxx	3
123115	20	31000x	62	500mb0xxx	69	618xxx	4
123X17	49	3363xxx	5	500scxx/1x	69	6190xx	5
124000	20	3373xxx	3	500tnxx	68	619Xxx	46
124001	20	3403xxx	3	501090xxx	63	6200xx	6
124002	20	34040xx	5	502090xxx	63	6202xx	6
124003	20	3404xxx	5	502180xxx	63	6215xx	6
124005	21	3423xxx	3	503090xxx	64	621xxx	6
1250xx	21	3473xxx	17	505xxx	64	62270xx	15
125xxx	21	3473Xxx	53	507xxx	64	622xxx	6
160000	27	34830xx	4	508xxx	65	62400x	18
1600xx	16	3483xxx	5	5100xx	65	624501	18
2000x	21	3504xx	72	510xxx	65	6246xx	18
200bo0x	71	350xxx	72	5110030	13	624Xxx	50
200sc0x	71	351xxx	72	5200010	14	62511x	26
200xxx	21	3642xx	72	530000x	15	62520x	26
2010xx	15	36470x	73	53100x	62	625413	26
2012xx	15	364710	73	560xxx	65	62600x	26
2020xxx	71	3647xx	73	570xxx	3	626110	26
2134xxxxxx	57	364xxx	72	5800xx	3	6270xx	26
21350xxxxx	57	365xxx	73	590xxxx	7	627501	26
2136050125	58	3700xx	73	5910xxx	7	628006	29
2149999914	59	3800xx	62	592xxxx	4	6281xx	28
215xxxxxxx	57	39000x	74	5930xxx	4	628501	28
2180015300	58	39200x	74	6007xxx	11	62851x	28
2181440	59	39300x	74	6010xx	8	6285xx	28
2181504	59	39400x	74	6015xxx	9	628621	30
2181526	59	3950xx	81	603xxx	10	62900x	29
2181550	59	3960xx	81	6050xx	8	62910x	29
2181801	59	397000	74	606Pxx	10	62950x	29
218220	58	3970xx	74	606xxx	10	629512	30
21823x	59	400001	73	606Xxx	49	629553	29
218299	59	4105xxx	24	6070xx	11	629582	30
2182xx	58	4106xxx	24	6088xx	8	629600	29

Codice	Pagina	Codice	Pagina	Codice	Pagina	Codice	Pagina
62xx	15	69371x	78	8420xx	25	89940x	35
63000x	29	693899	79	8440xx	25	899435	32
631000	28	6938xx	79	845000	25	8994X25	50
632000	28	695x	79	8510000	14	899505	35
633000	28	696xxx	79	85400xx	56	8995X06	51
63361x	28	703001	80	85560x	54	9012xx	34
636000	28	707xxx	80	85600x	54	9012Xxx	51
63705x	27	7080xx	80	85700x	54	9015xx	38
638000	26	710xxx	80	858xxx	55	9016xx	38
638800	27	711xxx	80	859xxx	56	9017xx	38
638900	27	71200x	80	86000xx	41	9017xx	38
639000	27	71800x	81	8601012	40	901816	37
639805	27	71900x	81	86130xx	36	901X5xx	52
640xxx	9	7660xx	21	86140xx	41	901xxx	34
6458008	17	7661xx	22	86150xx	42	901Xxx	51
645xxx	10	7662xx	22	8615x090	52	903xxx	19
6472xx	9	7663xx	22	8616xxx	41	903Xxxx	53
648Nxx	9	766403	31	8617090	42	905xxx	19
648xxx	9	777790	31	8618090	42	9110630	14
648Xxxx	49	8020xxx	47	8618x90	52	9110640	14
65058352	36	8060xxx	47	8619000	41	911xxx	19
65173xx	51	8070xxx	48	861Xxx	52	922001	54
65190xx	33	8074xxx	48	861xxxx	36	923003	54
65202xx	34	8100xx	35	8624xxx	41	9240xx	56
6523xxx	34	81100xx	13	86263xx	43	940xxx	16
65270xx	51	8110630	14	862700x	43	940Xxx	49
6527208	37	81200x	32	862800x	43	9420xx	16
6527858xx	37	81210x	32	86290xx	43	9485xx	16
6566999	43	81220x	32	862Xxx	52	948xxx	16
657101x	52	8125X0x	51	862xxxx	36	949xxx	16
65800x	35	8125xx	36	8630000	40	9600xx	33
65810x	35	8126xx	43	8631000	40	9700xx	44
658200	35	812Xxx	50	863200x	40	971xxx	44
65830x	34	820200x	33	86330xx	40	972xxx	44
658Xxx	51	8202200	33	86340xx	40	9730xx	44
65900x	34	8202x00	50	8635180	40	974xxx	44
660FFxx	76	82030xx	33	863600x	40	980000	44
660MBx	76	820Xxx	50	8636X01	53	980005	53
660MFxx	76	820xxxx	32	8637000	41	9800xx	18
660MPBx	76	822003	33	863800x	42	980xxx	18
660MPFxx	76	824xxx	32	863915x	42	98100x	44
660VMPBxx	76	8250xx	19	8640xxx	42	9825xx	50
660VMPFxxx	76	825Xxx	49	86410xx	42	982xxx	18
6635BAxx	77	8260xx	30	86420xx	43	983000	44
663FMMxxxx	76	826510	31	8642Xxx	53	988000	18
664FFCxxxx	77	826704	30	864300x	42	9900108	14
664MFCxxxx	77	8275xxx	39	864400x	43	993xxx	45
665240	38	827xxx	39	8690000	39	995xxx	45
66528006	37	827Xxxx	52	8691000	39	9964xx	45
66530xxx	37	8280xx	30	8691200	39	996xxx	45
66558852xx	37	828313	31	8692xxx	39	9975xxx	45
665882xx	38	82831x	31	8693300	39	997xxx	45
6658840x	38	82840x	31	8694060	39	9980640	19
66588xxx	37	830000	29	86940xx	36	9980xxx	14
665FFxxxx	77	830010	29	8695Xxxx	52	LT50x	82
665MFxxxx	77	830020	30	869X001	52	LT801	82
667FF33xx	78	8340xx	56	870xxx	15	0715x	81
669FF33xx	78	835xxx	16	8810xxx	13	072xx	81
669FFC3xx	78	8370xx	56	8840xxx	16		
67100x	25	837506	14	899000	35		
67685xxx	25	8375xx	56	899100	34		
67687xxx	25	8380xx	55	899274	33		
6793008	35	8390xx	56	899320	32		
68030xx	19	8399xx	55	899330	33		

CONDIZIONI GENERALI DI VENDITA

PREZZI

I prezzi del presente listino non sono impegnativi senza la nostra conferma; essi si intendono per merce resa franco nostro magazzino. Dato che le condizioni di vendita vengono pattuite di volta in volta, i nostri prezzi possono subire variazioni senza alcun obbligo di preavviso. Le illustrazioni degli articoli hanno pura funzione chiarificatrice e non costituiscono impegno di fedele riproduzione.

ORDINI

Tutti gli ordini devono essere inviati per iscritto (fax - e-mail) e si intendono a titolo di prenotazione e non ci impegnano circa la consegna anche parziale di quanto ordinato. Fatturazione minima: euro 150,00. Per importi inferiori verranno addebitati euro 10,00 per spese di fatturazione.

CERTIFICATI

Euro 2,00 per ddt se richiesti in fase d'ordine. Euro 20,00 se richiesti successivamente entro 6 mesi.

SPEDIZIONE

La merce viaggia a rischio e pericolo del committente anche quando è venduta franco destino. Non si risponde di ritardi nelle consegne od eventuali ammanchi. È responsabilità del compratore fare gli eventuali reclami ai vettori responsabili all'atto della consegna.

RECLAMI

Non si accettano reclami trascorsi otto giorni dal ricevimento della merce. Gli eventuali reclami devono essere fatti presso la nostra sede. Dal momento che la CORH non può controllare il modo in cui il materiale è trasportato, immagazzinato, usato o applicato, il committente si assume tutte le responsabilità per determinare l'idoneità all'uso del prodotto. La nostra sola responsabilità è di sostituire il materiale che sia provato essere difettoso. Il committente non ha diritto a richiedere il rimborso di danni di qualsiasi genere, diretti o consequenziali.

RESI

I resi verranno accettati solo se preventivamente autorizzati mediante comunicazione scritta. I resi merci per annullamento ordini o errori nella formulazione dell'ordine dovranno essere inviati in PORTO FRANCO (spese di trasporto a carico del cliente) alla CORH s.r.l. Inoltre verrà applicata una riduzione forfettaria del credito del 30% a copertura delle spese di gestione controllo e rimessa a stock. I prodotti non presenti in questo listino sono da considerarsi "speciali", per cui non soggetti a reso.

PAGAMENTI

I pagamenti devono essere effettuati presso la nostra sede. Solo le persone autorizzate con delega scritta dal venditore possono ricevere pagamenti per conto del venditore. Il pagamento ritardato, o il parziale pagamento di fatture, causa l'immediato addebito degli interessi di mora in ragione del tasso ufficiale di sconto aumentato di 3 punti, che verranno applicati per il tempo intercorrente tra la data di scadenza della fattura e la data di pagamento della medesima.

IMBALLI

Euro 5,00 per pallet da 60x80 e euro 8,00 per pallet 80x120 (non epal).
Gli imballi vengono fatturati al costo e non si accettano di ritorno.

CONTESTAZIONI

Per ogni controversia Foro competente è quello di Saluzzo.

ATTENZIONE

I dati e i valori riportati nel presente catalogo sono frutto delle nostre esperienze al riguardo e dei nostri test. Sono da considerarsi come valori medi e sono forniti per il miglior uso dei nostri materiali, ma non sono da considerare come impegnativi da parte della CORH s.r.l.

Non danno inoltre origine a garanzia contrattuale. La CORH s.r.l. si riserva il diritto di modificare i suoi prodotti o le loro dimensioni in ogni momento, allo scopo di migliorarne le loro caratteristiche tecniche o quelle d'uso. Affermazioni, dati tecnici, raccomandazioni in questo catalogo sono stati ottenuti da test che si credono affidabili e sono forniti come servizio gratuito ai nostri clienti. La pubblicazione di questi dati non costituisce tuttavia garanzia. Dal momento che la CORH s.r.l. non può controllare il modo in cui il prodotto è trasportato, immagazzinato, usato o applicato, l'utilizzatore si assume tutta la responsabilità per determinare l'idoneità del prodotto per ogni uso particolare.

Il solo obbligo della CORH s.r.l. è quello di sostituire il prodotto che sia provato essere difettoso.