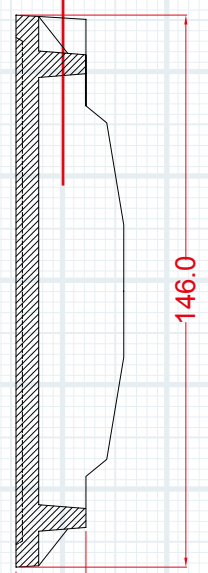
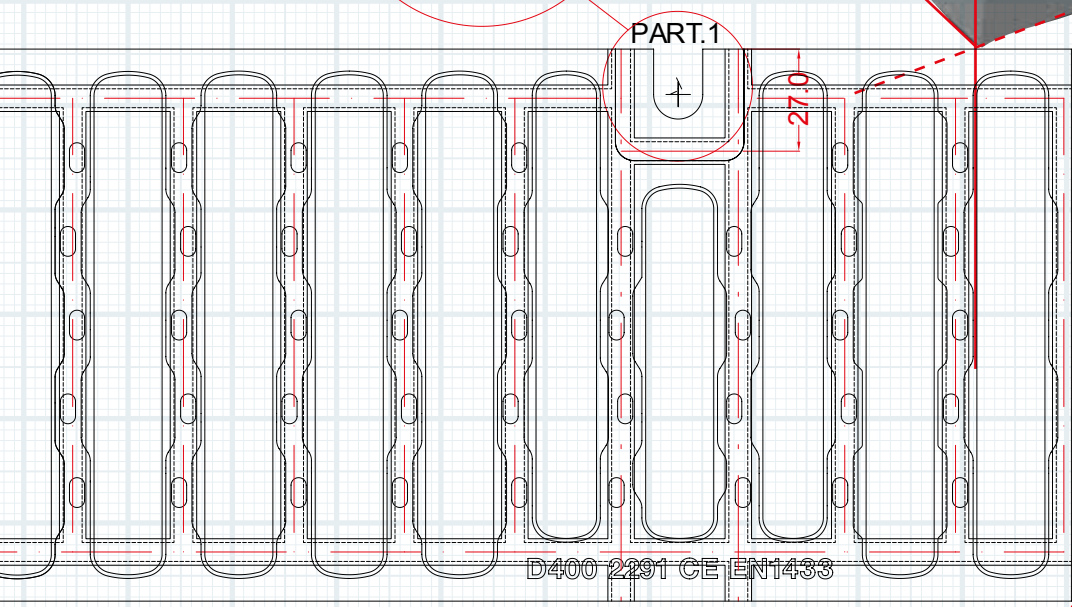
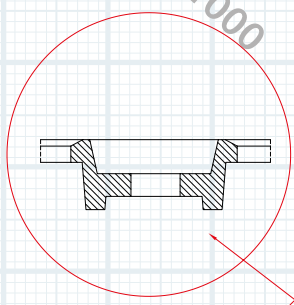
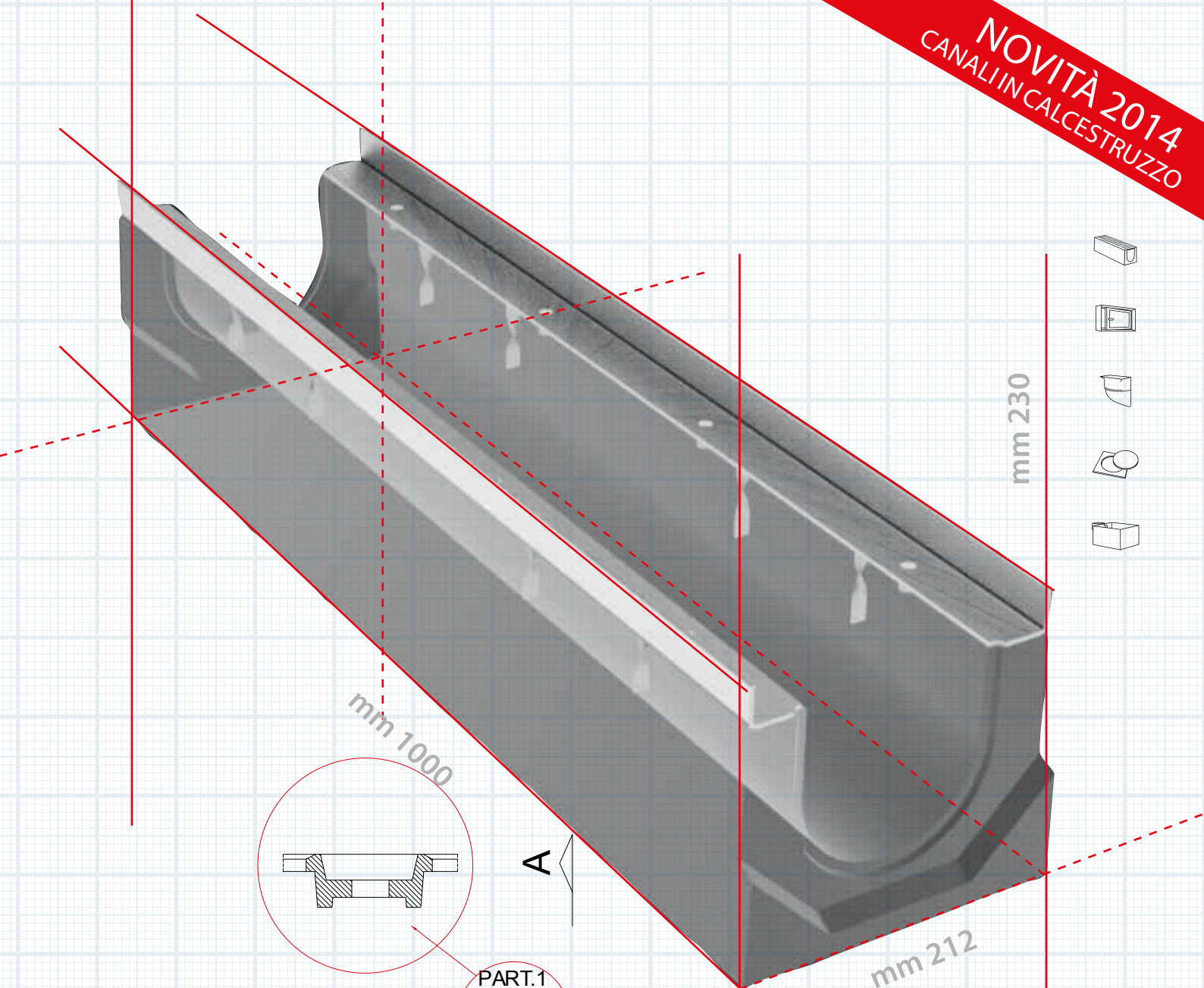


NOVITÀ 2014
CANALI IN CALCESTRUZZO



NUOVI CANALI GRIGLIATI, EVOLUZIONE NATURALE





INDICE

Nuovi Canali in Calcestruzzo	4
CANALI HOME	12
Canale 100 L normale	12
Canale 150 L normale	15
Canale 200 L normale	18
CANALI CITY NOVITÀ	20
Canale 100 City	20
Canale 150 City	22
Canale 200 City	24
Canale 300 City	26
Canale 100 City Tipo basso	28
Canale 150 City Tipo basso	30
Canale 200 City Tipo basso	32
CANALI TRANSPORT NOVITÀ	34
Canale 100 Work	34
Canale 150 Work	36
Canale 200 Work	38
Tecnologia e innovazione per guardare al futuro	40
Dove e come nascono i prodotti Pircher	41
Panoramica prodotti	42

INNOVAZIONE PER L'EDILIZIA

Grazie all'esperienza trentennale nella produzione di canali grigliati, Pircher offre una gamma di soluzioni innovative per la canalizzazione delle acque: robusti, affidabili e facili da posare, nel pieno rispetto delle normative vigenti DIN 19580 e EN 1433.

L'evoluzione riguarda innanzitutto il materiale: una nuova miscela di CLS con cemento 52,5, più resistente ai carichi ed ai cicli di gelo e disgelo, ma allo stesso tempo più leggero. Offre le massime garanzie di affidabilità e rende ancora più semplici le operazioni di posa.

I sistemi di drenaggio Pircher di ultima generazione hanno un profilo studiato per sfruttare la griglia stessa come

protezione per i bordi del canale, a garanzia di un'elevata resistenza proprio nel punto tradizionalmente più esposto ai fenomeni di deterioramento. Inoltre, il profilo presenta una scanalatura per l'inserimento delle guarnizioni a tenuta, ed un nuovo sistema di incastro, più pratico ed efficace. La vasta scelta di griglie risponde alle esigenze di ogni progetto, sia per quanto riguarda la funzionalità, sia dal punto di vista estetico, oggi sempre più importante nell'edilizia urbana. L'intera gamma di canali soddisfa pienamente i requisiti posti dalle normative vigenti, dalla classe A 15 fino alla classe F 900, ed è coperta dalla garanzia Pircher di 10 anni.



Ampia gamma di griglie. Più stabili e coprenti, proteggono il bordo del canale

Scanalatura per l'inserimento della guarnizione a tenuta

Sistema di incastro innovativo per una posa semplice e veloce

CLS con cemento 52,5, più robusto e leggero

VANTAGGI

- **fabbricati in Italia**
- produzione diretta
- ampia gamma
- maggiore robustezza
- DIN 19580 - EN 1433
- portate: classi A15 - D400
- maggiore resistenza al gelo
- peso inferiore
- semplicità di posa
- risparmio di tempo
- riduzione dei costi di lavorazione
- ampia scelta di griglie zincate o in ghisa sferoidale
- la stessa griglia per diverse altezze
- facilità d'ispezione
- pallettizzazione ottimizzata
- minor ingombro a magazzino
- garanzia 10 anni
- interamente riciclabili



HOME

CITY

HOME			CITY		
Canale 100 L	Canale 150 L	Canale 200 L	Canale 100 City	Canale 150 City	Canale 200 City



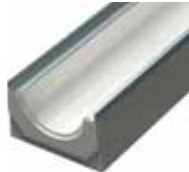
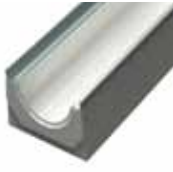
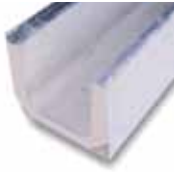
Griglia zincata a feritoie	Griglia zincata a feritoie	Griglia in ghisa a maglia	Griglia in ghisa a feritoie	Griglia in ghisa a feritoie	Griglia in ghisa a feritoie
Griglia zincata a maglia	Griglia zincata a maglia	Griglia zincata a feritoia	Griglia zincata a maglia	Griglia zincata a maglia	Griglia zincata a maglia
Griglia in ghisa a feritoie	Griglia zincata a feritoia				
Griglia in ghisa a maglia					
Griglia zincata a feritoia					

Classe - Norme DIN 19580 ed UNI-EN 1433

A A 15 Gruppo 1		Zone utilizzate esclusivamente da pedoni e ciclisti (sentieri, parchi, impianti sportivi, zone verdi,...).
B B 125 Gruppo 2		Marciapiedi, zone pedonali ed assimilabili, aree di sosta e parcheggi privati autoveature.
D D 400 Gruppo 4		Carreggiate di strade (non trasversali), comprese vie pedonali, banchine di transito ed aree di sosta, per tutti i veicoli stradali (auto, furgoni, camion con ruote normali, pullman).
E E 600 Gruppo 5		Aree soggette a forti carichi per asse (zone industriali, aree commerciali, carico e scarico merci, distributori carburanti), strade, veicoli stradali e trasporto merci, mezzi di trasporto come carrelli, muletti, pale, ma non cingolati.

TRANSPORT

Canale 300 City	Canale 100 City Tipo basso	Canale 150 City Tipo basso	Canale 200 City Tipo basso	Canale 100 Work	Canale 150 Work	Canale 200 Work
-----------------	-------------------------------	-------------------------------	-------------------------------	-----------------	-----------------	-----------------



Pag. 24



Pag. 26



Pag. 27



Pag. 28



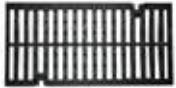
Pag. 30



Pag. 32



Pag. 34



Griglia in ghisa a feritoie



NOVITÀ



Griglia in ghisa a feritoie



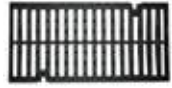
NOVITÀ



Griglia in ghisa a feritoie



NOVITÀ



Griglia in ghisa a feritoie



NOVITÀ



Griglia in ghisa a feritoie



NOVITÀ



Griglia in ghisa a feritoie



NOVITÀ



Griglia in ghisa a feritoie



NOVITÀ



Utilizzo ai bordi di strade, affiancati agli stessi (non oltre 30-40 cm verso l'interno della carreggiata), normale traffico di veicoli stradali e furgoni.



Aree soggette a passaggio di mezzi con elevati carichi per asse (piste traffico aereo, fonderie, lavorazioni rottami metallici e non, traffico portuale, container, carrelli elevatori molto pesanti).



DICHIARAZIONE DI CONFORMITÀ

PIRCHER SPA

sede e stabilimento: Via per Mombello 19/21, I-21033 Cittiglio (VA)

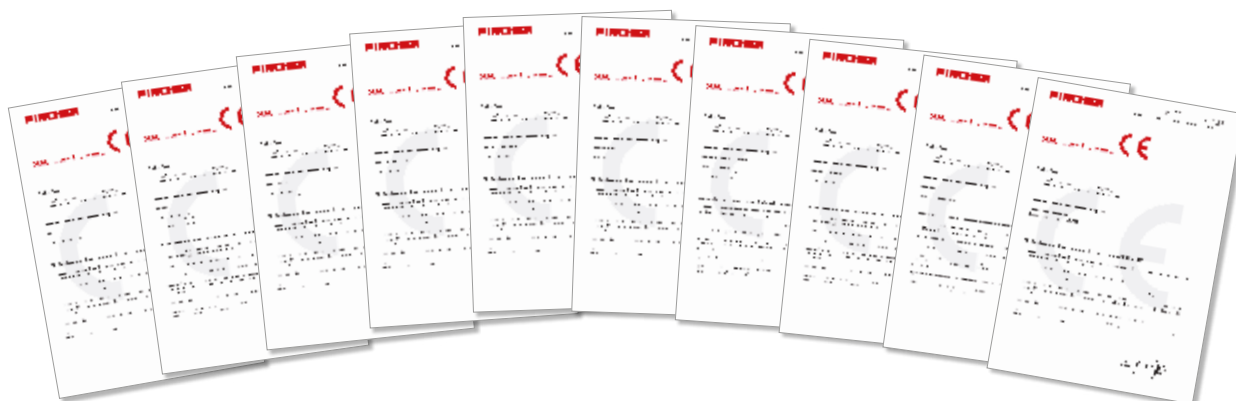
stabilimento: Via 1° Maggio 2, Località Pomara, I-46010 Gazzuolo (MN)

PRODUTTRICE DEI CANALI DI DRENAGGIO TIPO M

	CANALE	GRIGLIA	CLASSE
Modulo 1	100 L, 150 L, 200 L	Griglia zincata	A 15, B 125 - D 400
		Griglia in ghisa	C 250
Modulo 2	100 City, 150 City, 200 City, 300 City,	Griglia zincata	A 15 - C 250
		Griglia in ghisa	A 15 - D 400
Modulo 4	100 Work, 150 Work, 200 Work	Griglia in ghisa	E 600 - F 900
Modulo 5	100 City, 150 City, 200 City Tipo basso	Griglia in ghisa	C 250 - D 400

DICHIARA LA CONFORMITÀ DEI PRODOTTI SOPRA ELENCATI ALLA NORMA UNI EN 1433

- i prodotti sono destinati all'uso di raccolta e convogliamento di acque superficiali da strade rotabili, comprese vie pedonali, banchine e parcheggi, per tutti i tipi di veicoli stradali
- il prodotto è conforme ai requisiti richiesti dalla normativa EN 1433 appendice ZA
- le caratteristiche degli abbinamenti canale/griglia sono riportate nell'elenco pubblicato sul catalogo dei prodotti Pircher
- la Società Pircher SpA mantiene un sistema di controllo di produzione secondo quanto previsto dall'Art. 7 com. 2 del D.P.R. 21 Aprile 1993, n° 246 e che lo stesso è documentato secondo le procedure del Sistema di Gestione delle Qualità ISO 9001 (Vision 2000)
- la presente dichiarazione è valida se viene rispettato l'abbinamento di canale con relativa griglia



PORTATA DEI CANALI PIRCHER IN LT/SEC

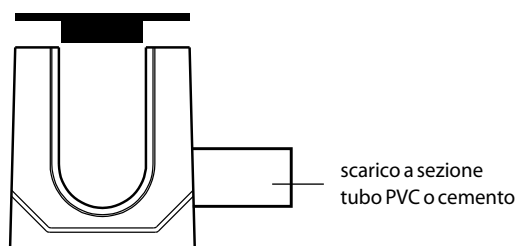
TIPO	LT/SEC.	A CM ²
Canale 100 <i>L</i>	6,10	109,00
Canale 150 <i>L</i>	15,81	283,00
Canale 200 <i>L</i>	23,73	427,00
Canale 100 <i>City</i>	4,96	89,00
Canale 150 <i>City</i>	13,25	238,50
Canale 200 <i>City</i>	20,39	367,00
Canale 300 <i>City</i>	99,00	909,40
Canale 100 <i>City</i> tipo basso	3,25	-
Canale 150 <i>City</i> tipo basso	5,10	-
Canale 200 <i>City</i> tipo basso	7,55	-
Canale 100 <i>Work</i>	7,72	139,00
Canale 150 <i>Work</i>	11,17	201,00
Canale 200 <i>Work</i>	20,39	367,00

I valori qui indicati considerano la portata dei tubi circolari in PVC.

PENDENZA DEI TUBI IN PVC	DIAMETRO DEI TUBI PVC					
	100 MM	125 MM	150 MM	200 MM	250 MM	300 MM
0,5 %	5,00	9,80	15,90	34,30	62,10	100,30
1,0 %	7,60	13,90	22,50	48,50	87,70	141,80
1,5 %	9,20	17,00	27,50	59,40	107,40	173,70
2,0 %	10,70	19,60	31,70	68,60	124,10	200,50
3,0 %	13,10	24,00	38,90	84,10	151,80	245,60
5,0 %	16,90	31,00	50,20	108,50	196,10	317,10
10,0 %	23,90	43,80	71,10	153,40	277,20	448,40

Se si utilizzano tubi in cemento, si consiglia di:

- scegliere una sezione superiore (esempio: tubo PVC 100, scegliere tubo in cemento del 150) oppure
- aumentare la pendenza.



N.B.: i valori indicati considerano la portata di canali posati senza pendenza.



SCHEMI DI POSA

Gli schemi di posa sono forniti a puro titolo indicativo. Per le pavimentazioni valgono le buone regole del costruttore e le indicazioni fornite dai diversi produttori.

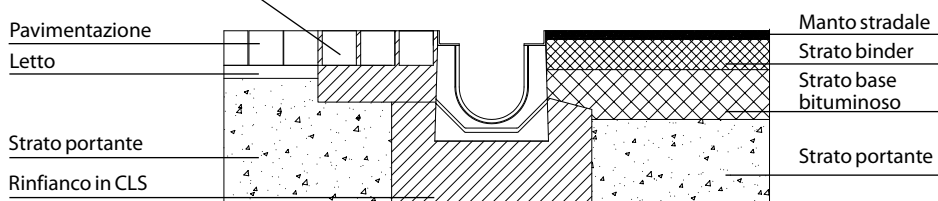
PORTATE A 15 - E 600

DESCRIZIONE	PORTATA	RINFIANCO	
		B CM	D CM
Canale 100 L	A 15 - C 250	10	15
Pircher City	A 15 - D 400	10	15
Pircher Work 100	E 600	15	20

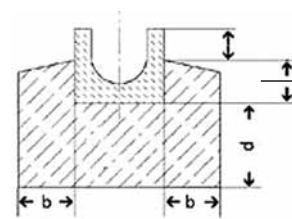
DESCRIZIONE	PORTATA	RINFIANCO	
		B CM	D CM
Pircher Work 150	E 600	15	20
Pircher Work 200	E 600	15	20
Pircher 300	A 15 - E 600	15	20

SCHEMA DI POSA CLASSE A15 - D400

Posare le prime 3 file di massello nel rinfianco ancora umido e sigillare con malta fluida



Nota: Mantenere il piano finito sopra il livello della griglia almeno di 1 cm



min. 2/3 dell'altezza del canale

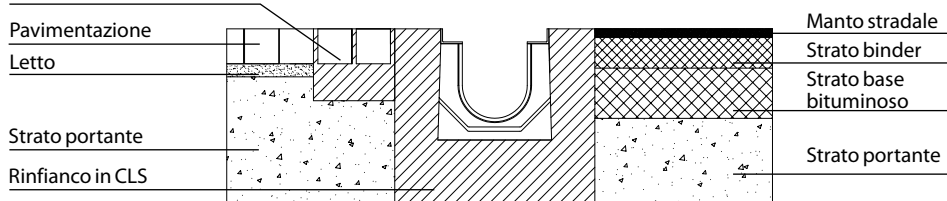
PORTATE F 900

DESCRIZIONE	PORTATA	RINFIANCO
Pircher Work 100	F 900	Rinfiancare il canale fino al bordo contenimento griglia.
Pircher Work 150	F 900	
Pircher Work 200	F 900	

NOTE: Mantenere il piano finito sopra il livello della griglia almeno di 1 cm

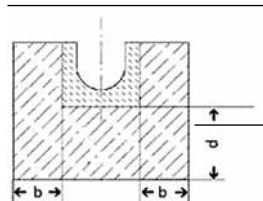
SCHEMA DI POSA CLASSE E600 - F900

Posare le prime 3 file di massello nel rinfianco ancora umido e sigillare con malta fluida



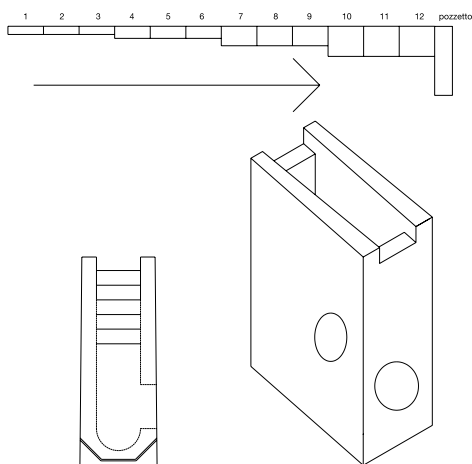
Nota: Mantenere il piano finito sopra il livello della griglia almeno di 1 cm

Per portata F 900 rinfiancare il canale fino al bordo contenimento griglia



POZZETTI DI RACCOLTA ACQUA

Per impedire ai materiali più pesanti di intasare le tubazioni di scarico, si dovrebbe prevedere un pozzetto di raccolta almeno alla fine di ogni linea di canali e, in ogni caso, nei punti di incontro delle diverse tratte.



INDICAZIONI PER LA SCELTA DEL CANALE

Per individuare il canale giusto per il progetto da realizzare è necessario determinare la quantità d'acqua che esso dovrà raccogliere (portata in litri/secondo).

I calcoli sono da effettuarsi nel modo seguente:

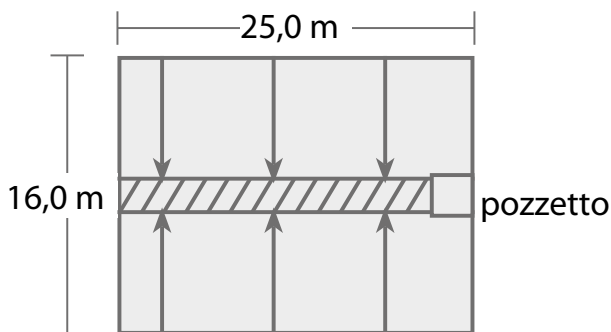
1. Intensità della pioggia, ovvero quantità istantanea d'acqua che cade sul piazzale durante una pioggia intensa (questo valore varia da zona a zona):
 $I = 300 \text{ litri/sec./ha} = 0,03 \text{ litri/sec./m}^2$
 (valore prudenziale per l'Italia Settentrionale)

2. Quantità di pioggia che cade sull'intero piazzale:
 $ST \times I = \text{quantità (litri/sec.)}$
 $ST = \text{superficie totale in metri quadrati}$
 $I = \text{intensità della pioggia in litri/sec./m}^2$

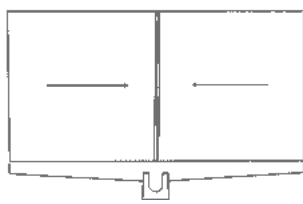
3. Portata del canale:
 $400 \text{ m}^2 \times 0,03 \text{ litri/sec.} = 12,00 \text{ litri/sec.}$

4. Dalla tabella si determina il tipo di canale grigliato da adottare e la pendenza di posa necessaria.

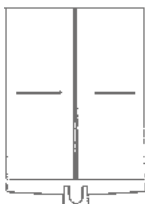
- a) posare il canale 150 L o 150 City
- b) oppure posare il canale 100/200 Work



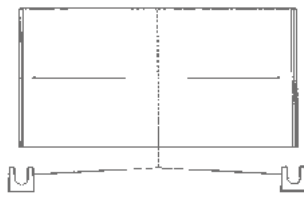
PIAZZALI INDUSTRIALI CON PENDENZA:



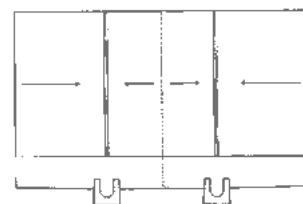
Centrale in senso trasversale del piazzale



Centrale in senso longitudinale del piazzale



Laterale esterna al piazzale



Doppio drenaggio in senso trasversale del piazzale

Per i calcoli relativi a: dimensioni dei canali secondo la pendenza naturale o da creare, pozzetti di raccolta, allacciamento a reti fognarie - consultare prima i "calcoli idraulici".



NUOVI CANALI IN CALCESTRUZZO

La vasta gamma di prodotti in CLS è di seguito suddivisa in quattro macro aree di utilizzo, per facilitare e favorire la consultazione.

CANALI HOME

PAG. 12



Pensati per aree ad uso abitativo come garage e parcheggi, per zone pedonali, per impianti sportivi.

CANALI CITY

PAG. 20



Adatti a spazi pubblici, piazze, aree di sosta, auto silos.



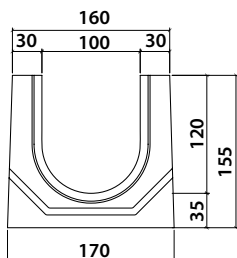
Ideali per aree di servizio, strade e autostrade, aeroporti, zone industriali, aree portuali.



La vendita dei canali 100 L normali va eseguita a bancali interi ed esclusivamente in abbinamento alle griglie.

LEGGEREZZA E PRATICITÀ

Il canale 100 L è il più leggero dei nuovi canali Pircher: infatti, pesa solo 33 Kg. Maneggevolezza e facilità di posa sono le sue caratteristiche principali. È utilizzabile in zone pedonali, marciapiedi, aree di sosta e parcheggi privati e particolarmente indicato per essere utilizzato in campi di calcio e di calcetto.



CANALE 100 L

Particolarmente stabile grazie al sistema ad incastro a pressione

CANALE 100 L					
DESCRIZIONE	COD. ART.	DIMENSIONI	PESO KG	PORTATA	PALLET ML
Canale 100 L	1160	1000 x 160 x 155 mm	33,0	A 15 - D 400	36
Canale 100 L	1161	500 x 160 x 155 mm	17,0	A 15 - D 400	-

VOCE DI CAPITOLATO

Canale tipo "Pircher" 100 L realizzato in calcestruzzo Rck 52,5 vibrato, delle dimensioni di 1000x160x155 mm (interno 100x120 mm), con giunzione "maschio e femmina".

Classe di portata D400 (EN 1433/2008) - Peso Kg 33 - 36 ml/pallet - Portata idraulica 6,10 lt/sec - Cod. Art. 1160

Canale tipo "Pircher" 100 L realizzato in calcestruzzo Rck 52,5 vibrato, delle dimensioni di 500x160x155 mm (interno 100x120 mm), con giunzione "maschio e femmina".

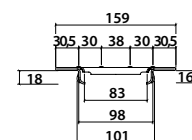
Classe di portata D400 (EN 1433/2008) - Peso Kg 17,0 - Portata idraulica 6,10 lt/sec - Cod. Art. 1161

GRIGLIA ZINCATA A FERITOIE ANTITACCO

Particolarmente stabile grazie al sistema ad incastro a pressione

GRIGLIA ZINCATA A FERITOIE ANTITACCO (FERITOIE LARGH. 8,5 MM)

CLASSE	COD. ART.	DIMENSIONI	AREA DI RACCOLTA CM ² /ML	PESO KG
B 125	2080	1000 x 159 x 20 mm	559	3,7
B 125	2081	500 x 159 x 20 mm	559	1,9

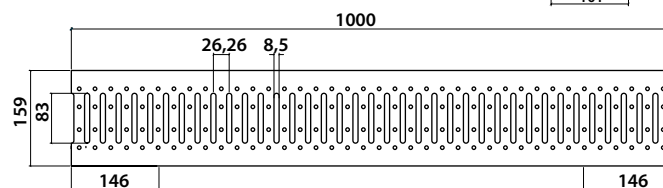


NOTE: Particolarmente adatto negli utilizzi in campi da calcio e da calcetto.

VOCE DI CAPITOLATO

Griglia per canale 100 L, in acciaio zincato a caldo, a feritoie, misure 1000x159x20 mm, apertura netta feritoie 83x8,5 mm, con area di raccolta pari a 559 cmq/ml, con sistema di incastro a pressione.

Classe di portata B125 (EN 1433/2008) - Peso Kg 3,7 - Cod. Art. 2080
(per il mezzo metro e per il pozzetto utilizzare la griglia da 500 mm - Cod. Art. 2081)

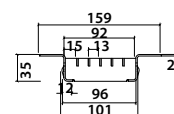


GRIGLIA ZINCATA ANTITACCO A MAGLIA 30 X 15 MM

Particolarmente stabile grazie al sistema ad incastro a pressione

GRIGLIA ZINCATA ANTITACCO A MAGLIA 30 X 15 MM

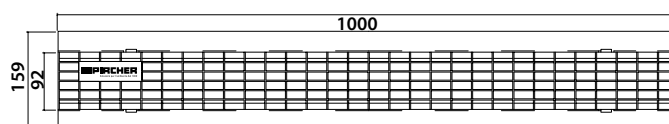
CLASSE	COD. ART.	DIMENSIONI	AREA DI RACCOLTA CM ² /ML	PESO KG
B 125	2084	1000 x 159 x 35 mm	765	4,0
B 125	2085	500 x 159 x 35 mm	765	2,0



VOCE DI CAPITOLATO

Griglia per canale 100 L, in acciaio zincato a caldo, antitacco a maglia 30x15 mm, misure 1000x159x35 mm, con area di raccolta pari a 765 cmq/ml, con sistema di incastro a pressione.

Classe di portata B125 (EN 1433/2008) - Peso Kg 4,0 - Cod. Art. 2084
(per il mezzo metro e per il pozzetto utilizzare la griglia da 500 mm - Cod. Art. 2085)

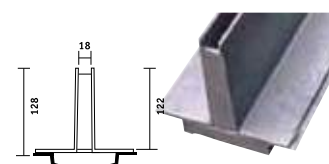


GRIGLIA ZINCATA A FESSURA DA 18 MM (SU ORDINAZIONE)

Ideale per progetti che richiedono soluzioni eleganti e discrete

GRIGLIA ZINCATA A FERITOIA DA 18 MM ANTITACCO

CLASSE	COD. ART.	DIMENSIONI	AREA DI RACCOLTA CM ² /ML	PESO KG
D 400	2090	1000 x 159 x 122 mm	180	13,8



disponibile su ordinazione

VOCE DI CAPITOLATO

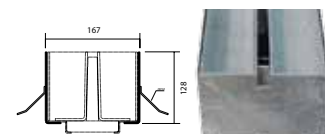
Griglia per canale 100 L, in acciaio zincato a caldo, a fessura da 18 mm, misure 1000x159x122 mm, con area di raccolta pari a 180 cmq/ml, in appoggio sul canale, da finire in opera.

Classe di portata D400 (EN 1433/2008) - Peso Kg 13,8 - Cod. Art. 2090

GRIGLIA ZINCATA A FESSURA DA 18 MM (SU ORDINAZIONE)

GRIGLIA ZINCATA A FERITOIA DA 18 MM ANTITACCO PER POZZETTO

PORTATA	COD. ART.	DIMENSIONI	AREA DI RACCOLTA CM ² /ML	PESO KG
D 400	2091	500 x 159 x 128 mm	180	16,6



disponibile su ordinazione

VOCE DI CAPITOLATO

Griglia per pozzetto 100 L compreso telaio perimetrale di contenimento griglia, in acciaio zincato a caldo, a fessura da 18 mm, misure 1000x159x128 mm, con area di raccolta pari a 180 cmq/ml, in appoggio sul canale, da finire in opera.

Classe di portata D400 (EN 1433/2008) - Peso Kg 21,70 - Cod. Art. 2091

**GRIGLIA IN GHISA A FERITOIE**

GRIGLIA IN GHISA A FERITOIE ANTITACCO				
CLASSE	COD. ART.	DIMENSIONI	AREA DI RACCOLTA CM ² /ML	PESO KG
C 250	2093	500 x 159 x 20 mm	270	5,7

**VOCE DI CAPITOLATO**

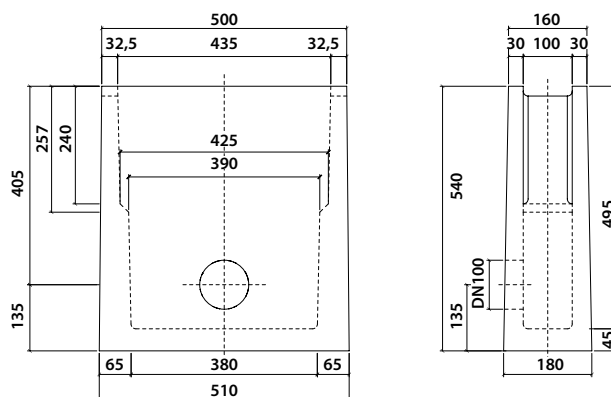
Griglia per canale 100 L, in ghisa sferoidale, a feritoie, misure 500x159x20 mm (2 pz/ml), con area di raccolta pari a 270 cmq/ml, in appoggio sul canale. Classe di portata C250 - Peso Kg 5,7 - Cod. Art. 2093

GRIGLIA IN GHISA A MAGLIA 30 X 16 MM

GRIGLIA IN GHISA ANTITACCO A MAGLIA 13 X 16 MM				
CLASSE	COD. ART.	DIMENSIONI	AREA DI RACCOLTA CM ² /ML	PESO KG
C 250	2089	500 x 159 x 20 mm	375	4,6

**VOCE DI CAPITOLATO**

Griglia per canale 100 L, in ghisa sferoidale, a maglia 30x16 mm, misure 500x159x20 mm (2 pz/ml), con area di raccolta pari a 375 cmq/ml, in appoggio sul canale. Classe di portata C250 - Peso Kg 4,6 - Cod. Art. 2089

POZZETTO 100 L

ACCESSORI				
DESCRIZIONE	COD. ART.	DIMENSIONI	PESO KG	PORTATA
Pozzetto	1146	500 x 159 x 122 mm	60,0	A 15 - D 400

NOTE: per il pozzetto vengono utilizzate le griglie da mezzo metro. Il pozzetto è provvisto di foto laterale Ø 100 mm ed è completo di vaschetta e sifone.

VOCE DI CAPITOLATO

Pozzetto tipo "Pircher" 100 L realizzato in calcestruzzo Rck 52,5 vibrato, delle dimensioni di 500x160x540 mm completo di vaschetta e sifone in PVC. Classe di portata D400 - Peso Kg 60 - Cod. Art. 1146

La vendita viene effettuata a bancali interi ed in abbinamento alle griglie. Applicazione foro Ø 100 mm verticale con supplemento (vedi listino prezzi). Eventuali modifiche e lavorazioni particolari verranno addebitate a parte.

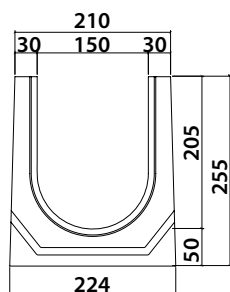
IMPORTANTE: si raccomanda sempre l'utilizzo e la posa di un pozzetto a fine tratta per evitare problemi di intasamenti allo scarico in fognatura.

La vendita dei canali 150 L normali va eseguita a bancali interi ed esclusivamente in abbinamento alle griglie.

CANALE 150 L

Questo canale è la soluzione ottimale per canalizzazioni con portate medie d'acqua e soggette a sollecitazioni dovute al normale transito di auto e furgoni in aree di sosta private.

Adatto per essere impiegato in campi da calcio e da calcetto.



CANALE 150 L

Particolarmente stabile grazie al sistema ad incastro a pressione delle griglie

CANALE 150 L					
DESCRIZIONE	COD. ART.	DIMENSIONI	PESO KG	PORTATA	PALLET ML
Canale 150 L	1560	1000 x 210 x 255 mm	63	A 15 - D 400	16
Canale 150 L	1561	500 x 210 x 255 mm	32	A 15 - D 400	-

VOCE DI CAPITOLATO

Canale tipo "Pircher" 150 L realizzato in calcestruzzo Rck 52,5 vibrato, delle dimensioni di 1000x210x255 mm (interno 150x205 mm), con giunzione "maschio e femmina".

Classe di portata D400 (EN 1433/2008) - Peso Kg 63 - 16 ml/pallet - Portata idraulica 15,81 lt/sec - Cod. Art. 1560

Canale tipo "Pircher" 150 L realizzato in calcestruzzo Rck 52,5 vibrato, delle dimensioni di 500x210x255 mm (interno 150x205 mm), con giunzione "maschio e femmina".

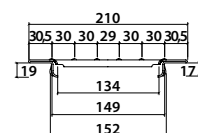
Classe di portata D400 (EN 1433/2008) - Peso Kg 32,0 - Portata idraulica 15,81 lt/sec - Cod. Art. 1561

**GRIGLIA ZINCATA A FERITOIE ANTITACCO**

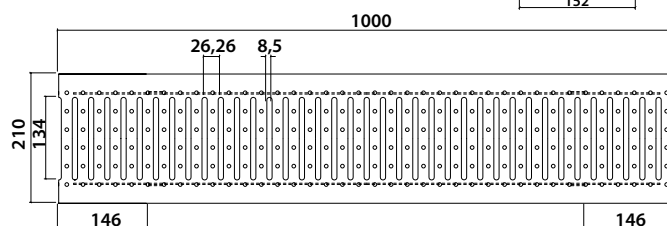
Particolarmente stabile grazie al sistema ad incastro a pressione

GRIGLIA ZINCATA A FERITOIE ANTITACCO (LARGH. FERITOIE 8,5 MM)				
CLASSE	COD. ART.	DIMENSIONI	AREA DI RACCOLTA CM ² /ML	PESO KG
A 15	2074	1000 x 210 x 21 mm	840	3,7
A 15	2075	500 x 210 x 21 mm	840	1,9

NOTE: Particolarmente adatto negli utilizzi in campi da calcio e da calcetto.

**VOCE DI CAPITOLATO**

Griglia per canale 150 L, in acciaio zincato a caldo, a feritoie, misure 1000x210x21 mm, apertura feritoie 134x8,5 mm, con area di raccolta pari a 840 cmq/ml, con sistema di incastro a pressione.
Classe di portata A15 (EN 1433/2008) - Peso Kg 3,7 - Cod. Art. 2074
(per il mezzo metro e per il pozzetto utilizzare la griglia da 500 mm - Cod. Art. 2075)

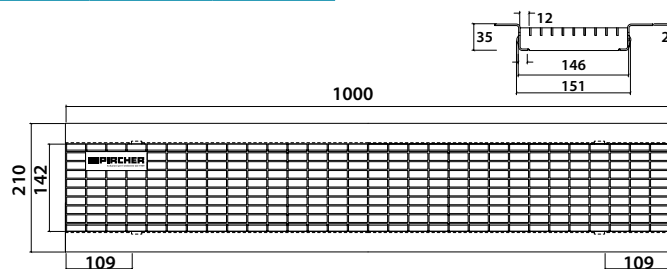
**GRIGLIA ZINCATA ANTITACCO A MAGLIA 30 X 15 MM**

Particolarmente stabile grazie al sistema ad incastro a pressione

GRIGLIA ZINCATA ANTITACCO A MAGLIA 30 X 15 MM				
CLASSE	COD. ART.	DIMENSIONI	AREA DI RACCOLTA CM ² /ML	PESO KG
C 250	2070	1000 x 210 x 35 mm	1000	9
C 250	2071	500 x 210 x 35 mm	1000	4,5

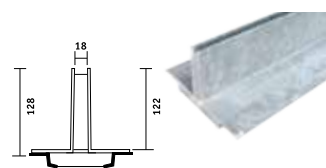
**VOCE DI CAPITOLATO**

Griglia per canale 150 L, in acciaio zincato a caldo, antitaccho a maglia 30x15 mm, misure 1000x210x35 mm, con area di raccolta pari a 1000 cmq/ml, con sistema di incastro a pressione.
Classe di portata C250 (EN 1433/2008) - Peso Kg 9,0 - Cod. Art. 2070
(per il mezzo metro e per il pozzetto utilizzare la griglia da 500 mm - Cod. Art. 2071)

**GRIGLIA ZINCATA A FESSURA DA 18 MM (SU ORDINAZIONE)**

Ideale per progetti che richiedono soluzioni eleganti e discrete

GRIGLIA ZINCATA A FERITOIA DA 18 MM ANTITACCO				
CLASSE	COD. ART.	DIMENSIONI	AREA DI RACCOLTA CM ² /ML	PESO KG
D 400	2050	1000 x 210 x 122 mm	180	16,5



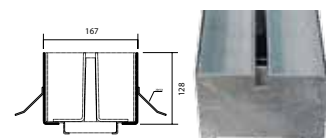
disponibile su ordinazione

VOCE DI CAPITOLATO

Griglia per canale 150 L, in acciaio zincato a caldo, a fessura da 18 mm, misure 1000x210x122 mm, con area di raccolta pari a 180 cmq/ml, in appoggio sul canale, da finire in opera.
Classe di portata D400 (EN 1433/2008) - Peso Kg 16,5 - Cod. Art. 2050

GRIGLIA ZINCATA A FESSURA DA 18 MM (SU ORDINAZIONE)

GRIGLIA ZINCATA A FERITOIA DA 18 MM ANTITACCO PER POZZETTO				
PORTATA	COD. ART.	DIMENSIONI	AREA DI RACCOLTA CM ² /ML	PESO KG
D 400	2051	500 x 248 x 128 mm	180	18,3

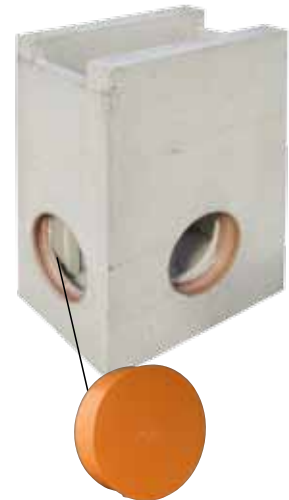
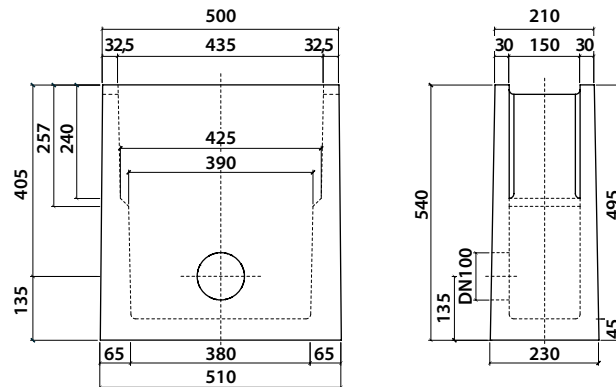


disponibile su ordinazione

VOCE DI CAPITOLATO

Griglia per pozzetto 150 L compreso telaio perimetrale di contenimento griglia, in acciaio zincato a caldo, a fessura da 18 mm, misure 500x248x128 mm, con area di raccolta pari a 180 cmq/ml, in appoggio sul canale, da finire in opera.
Classe di portata D400 (EN 1433/2008) - Peso Kg 18,3 - Cod. Art. 2051

POZZETTO 150 L



ACCESSORI

DESCRIZIONE	COD. ART.	DIMENSIONI	PESO KG	PORTATA
Pozzetto	1546	500 x 250 x 710 mm	114,0	A 15 - D 400
DESCRIZIONE	COD. ART.	DIMENSIONI		
Tappo plastico per pozzetto DN 150	1347	Ø 150 mm		

NOTE: per il pozzetto vengono utilizzate le griglie da mezzo metro. Il pozzetto è provvisto di foro frontale e laterale Ø 150 mm e completo di vaschetta e sifone.

VOCE DI CAPITOLATO

Pozzetto tipo "Pircher" 150 L realizzato in calcestruzzo Rck 52,5 vibrato, delle dimensioni di 500x210x710 mm completo di vaschetta e sifone in PVC.

Classe di portata D400 - Peso Kg 96- Cod. Art. 1546

La vendita viene effettuata a bancali interi ed in abbinamento alle griglie. Applicazione foro Ø 100 mm laterale/verticale con supplemento (vedi listino prezzi). Eventuali modifiche e lavorazioni particolari verranno addebitate a parte.

IMPORTANTE: si raccomanda sempre l'utilizzo e la posa di un pozzetto a fine tratta per evitare problemi di intasamenti allo scarico in fognatura.

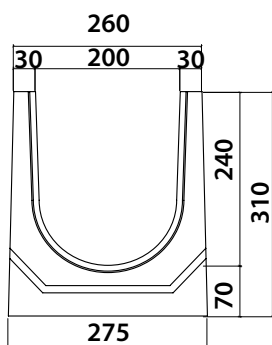




La vendita dei canali 200 L normali va eseguita a bancali interi ed esclusivamente in abbinamento alle griglie.

CANALE 200 L

Ideale per raccogliere grandi quantità di acqua. Ha il vantaggio di essere un manufatto leggero, facilitando le operazioni di movimentazione e posa in cantiere.



CANALE 200 L

Particolarmente stabile grazie al sistema ad incastro a pressione delle griglie

CANALE 200 L					
DESCRIZIONE	COD. ART.	DIMENSIONI	PESO KG	PORTATA	PALLET ML
Canale 200 L	1660	1000 x 260 x 310 mm	90	A 15 - D 400	12
Canale 200 L	1661	500 x 260 x 310 mm	45	A 15 - D 400	-

VOCE DI CAPITOLATO

Canale tipo "Pircher" 200 L realizzato in calcestruzzo Rck 52,5 vibrato, delle dimensioni di 1000x260x310 mm (interno 200x240 mm), con giunzione "maschio e femmina".

Classe di portata D400 (EN 1433/2008) - Peso Kg 90 - 12 ml/pallet - Portata idraulica 15.81 lt/sec - Cod. Art. 1660

Canale tipo "Pircher" 200 L realizzato in calcestruzzo Rck 52,5 vibrato, delle dimensioni di 500x260x310 mm (interno 200x240 mm), con giunzione "maschio e femmina".

Classe di portata D400 (EN 1433/2008) - Peso Kg 45 - 12 ml/pallet - Portata idraulica 15.81 lt/sec - Cod. Art. 1661

GRIGLIA ZINCATA ANTITACCO A MAGLIA 30 X 15 MM

Particolarmente stabile grazie al sistema ad incastro a pressione



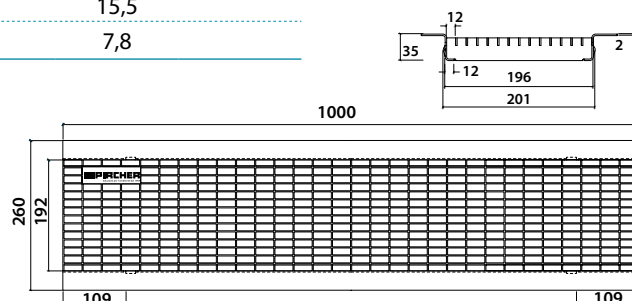
GRIGLIA ZINCATA ANTITACCO A MAGLIA 30 X 15 MM

CLASSE	COD. ART.	DIMENSIONI	AREA DI RACCOLTA CM ² /ML	PESO KG
C 250	2072	1000 x 260 x 35 mm	1215	15,5
C 250	2073	500 x 260 x 35 mm	1215	7,8

VOCE DI CAPITOLATO

Griglia per canale 200 L, in acciaio zincato a caldo, a feritoie, misure 1000x260x35 mm, con area di raccolta pari a 1215 cmq/ml, con sistema di incastro a pressione.

Classe di portata C250 (EN 1433/2008) - Peso Kg 15,5 - Cod. Art. 2072 (per il mezzo metro e per il pozzetto utilizzare la griglia da 500 mm - Cod. Art. 2073)

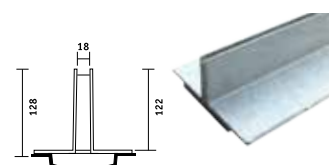


GRIGLIA ZINCATA A FESSURA DA 18 MM (SU ORDINAZIONE)

Ideale per progetti che richiedono soluzioni eleganti e discrete

GRIGLIA ZINCATA A FERITOIA DA 18 MM ANTITACCO

CLASSE	COD. ART.	DIMENSIONI	AREA DI RACCOLTA CM ² /ML	PESO KG
D 400	2060	1000 x 260 x 122 mm	180	18,0



disponibile su ordinazione

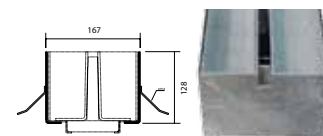
VOCE DI CAPITOLATO

Griglia per canale 200 L, in acciaio zincato a caldo, a fessura da 18 mm, misure 1000x260x122 mm, con area di raccolta pari a 180 cmq/ml, in appoggio sul canale, da finire in opera. Classe di portata D400 (EN 1433/2008) - Peso Kg 18 - Cod. Art. 2060

GRIGLIA ZINCATA A FESSURA DA 18 MM (SU ORDINAZIONE)

GRIGLIA ZINCATA A FERITOIA DA 18 MM ANTITACCO PER POZZETTO

PORTATA	COD. ART.	DIMENSIONI	AREA DI RACCOLTA CM ² /ML	PESO KG
D 400	2061	500 x 330 x 128 mm	180	20,6

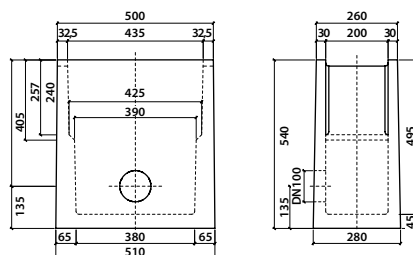


disponibile su ordinazione

VOCE DI CAPITOLATO

Griglia per pozzetto 200 L compreso telaio perimetrale di contenimento griglia, in acciaio zincato a caldo, a fessura da 18 mm, misure 500x330x128 mm, con area di raccolta pari a 180 cmq/ml, in appoggio sul canale, da finire in opera. Classe di portata D400 (EN 1433/2008) - Peso Kg 20,6 - Cod. Art. 2061

POZZETTO 200 L



ACCESSORI

DESCRIZIONE	COD. ART.	DIMENSIONI	PESO KG	PORTATA
Pozzetto	1646	500 x 330 x 725 mm	142,0	A 15 - D 400
Tappo plastico per pozzetto DN 200	1447	Ø 200 mm		

NOTE: per il pozzetto vengono utilizzate le griglie da mezzo metro. Il pozzetto è provvisto di foro frontale e laterale Ø 200 mm e completo di vaschetta e sifone.

VOCE DI CAPITOLATO

Pozzetto tipo "Pircher" 200 L realizzato in calcestruzzo Rck 52,5 vibrato, delle dimensioni di 500x330x725 mm completo di vaschetta e sifone in PVC.

Classe di portata D400 (EN 1433/2008) - Peso Kg 142 - Cod. Art. 1646

La vendita viene effettuata a bancali interi ed in abbinamento alle griglie. Applicazione foro Ø 100 mm laterale/verticale con supplemento (vedi listino prezzi). Eventuali modifiche e lavorazioni particolari verranno addebitate a parte.

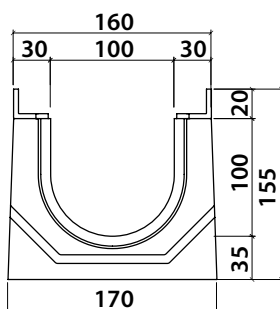
IMPORTANTE: si raccomanda sempre l'utilizzo e la posa di un pozzetto a fine tratta per evitare problemi di intasamenti allo scarico in fognatura.



La vendita viene effettuata a bancali interi ed in abbinamento alle griglie.

VERSATILE E DISCRETO

Questo canale è adatto all'uso in zone pedonali, piazze e parcheggi e si integra perfettamente in qualsiasi ambiente architettonico. È dotato di telaio zincato da 50 µm incorporato nei bordi, al quale vengono fissate le griglie.



CANALE 100 CITY

CANALE 100 CITY						
DESCRIZIONE	COD. ART.	DIMENSIONI	PESO KG	PORTATA	PALLET ML	PREZZO EURO
Canale 100 City	1101	1000 x 160 x 155 mm	33,0	A 15 - D 400	36	37,70
Canale 100 City	1102	500 x 160 x 155 mm	17,0	A 15 - D 400	-	23,50

VOCE DI CAPITOLATO

Canale tipo "Pircher" 100 City realizzato in calcestruzzo Rck 52,5 vibrato delle dimensioni di 1000x160x155 mm (interno 100x100 mm), con giunzione "maschio e femmina", completo di telaio zincato spessore 4 mm (µm 50) incorporato nei bordi del canale dotato di quattro punti per il fissaggio di sicurezza delle griglie.

Classe di portata D400 (EN 1433/2008) - Peso Kg 33,0 - 36 ml/pallet - Portata idraulica 4,96 lt/sec - Cod. Art. 1101

Canale tipo "Pircher" 100 City realizzato in calcestruzzo Rck 52,5 vibrato delle dimensioni di 500x160x155 mm (interno 100x100 mm), con giunzione "maschio e femmina", completo di telaio zincato spessore 4 mm (µm 50) incorporato nei bordi del canale dotato di quattro punti per il fissaggio di sicurezza delle griglie. (testo da integrare per sistema di fissaggio nuovo)

Classe di portata D400 (EN 1433/2008) - Peso Kg 17,0 Portata idraulica 4,96 lt/sec - Cod. Art. 1102

Nuovo sistema di fissaggio per griglie canali city. Per garantire una maggiore stabilità è stato modificato il sistema di fissaggio, ora le griglie vengono avvitate al corpo canale mediante l'utilizzo di due viti \varnothing 10 mm ogni mezzo metro posizionate in punti opposti e alternati.

GRIGLIA IN GHISA A FERITIOE ANTITACCO

GRIGLIA ZINCATA A FERITIOE ANTITACCO (FERITIOE LARGH. 8,5 MM)

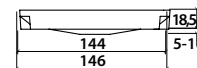
CLASSE	COD. ART.	DIMENSIONI	AREA DI RACCOLTA CM ² /ML	PESO KG	PREZZO EURO
C 250	2290	500 x 146 x 23,5	712	3,25	11,50
D 400	2291	500 x 146 x 28,5	712	1,9	13,10



VOCE DI CAPITOLATO

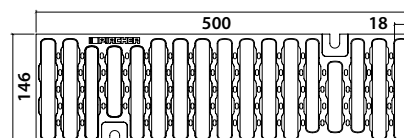
Griglia per canale 100 City, in ghisa sferoidale GGG50 a feritoie, antisdrucchiolo, misure 500x146x23,5 mm, apertura netta feritoia mm 120x18, area di raccolta pari a 712 cmq/ml, avvvitabile in due punti opposti ed alternati per garantire maggiore stabilità alla struttura (sono comprese con la griglia n° 2 viti in acciaio inossidabile a testa esagonale).

Classe di portata C250 (EN 1433/2008) - Peso Kg 3,5 - Cod. Art. 2290



Griglia per canale 100 City, in ghisa sferoidale GGG50 a feritoie, antisdrucchiolo, misure 500x146x28,5 mm, apertura netta feritoia mm 120x18, area di raccolta pari a 712 cmq/ml, in ghisa sferoidale GGG50 a feritoie, antisdrucchiolo, avvvitabile in due punti opposti ed alternati per garantire maggiore stabilità alla struttura (sono comprese con la griglia n° 2 viti in acciaio inossidabile a testa esagonale).

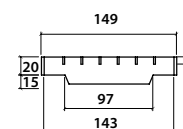
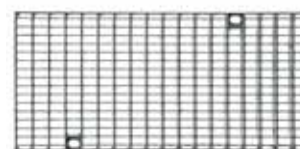
Classe di portata D400 (EN 1433/2008) - Peso Kg 1,9 - Cod. Art. 2291



GRIGLIA ZINCATA ANTITACCO A MAGLIA 30 X 20 MM

GRIGLIA ZINCATA ANTITACCO A MAGLIA 30 X 15 MM

CLASSE	COD. ART.	DIMENSIONI	AREA DI RACCOLTA CM ² /ML	PESO KG	PREZZO EURO
C 250	2295	1000 x 149 x 35	1113	4,7	49,00
C 250	2297	500 x 149 x 35	1113	2,35	34,50
D 400	2296	1000 x 149 x 35	1113	4,7	53,40
D 400	2298	500 x 149 x 35	1113	2,35	37,40



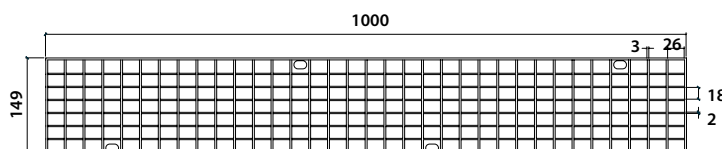
VOCE DI CAPITOLATO

Griglia per canale 100 City, in acciaio zincato a maglia 30x20 mm anti-tacco, antisdrucchiolo, misure 1000x149x35 mm, con area di raccolta pari a 1113 cmq/ml, avvvitabile in due punti opposti ed alternati per garantire maggiore stabilità alla struttura (sono comprese con la griglia n° 2 viti in acciaio inossidabile a brugola).

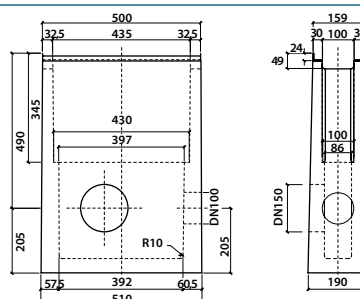
Classe di portata C250 (EN 1433/2008) - Peso Kg 4,7 - Cod. Art. 2295 (per il mezzo metro e per il pozzetto utilizzare la griglia da 500 mm - Cod. Art. 2297)

Griglia per canale 100 City, in acciaio zincato a maglia 30x20 mm anti-tacco, antisdrucchiolo, misure 1000x149x35 mm, con area di raccolta pari a 1113 cmq/ml, avvvitabile in due punti opposti ed alternati per garantire maggiore stabilità alla struttura (sono comprese con la griglia n° 2 viti in acciaio inossidabile a brugola).

Classe di portata D400 (EN 1433/2008) - Peso Kg 4,7 - Cod. Art. 2296 (per il mezzo metro e per il pozzetto utilizzare la griglia da 500 mm - Cod. Art. 2298)



POZZETTO 100 CITY



ACCESSORI

DESCRIZIONE	COD. ART.	DIMENSIONI	PESO KG	PORTATA	PREZZO EURO
Pozzetto	1155	500 x 160 x 540 mm	60,0	A 15 - D 400	71,00

VOCE DI CAPITOLATO

Pozzetto tipo "Pircher" 100 City realizzato in calcestruzzo Rck 52,5 vibrato delle dimensioni di 500x160x540 mm, completo di telaio zincato spessore 4 mm (μ m 50) incorporato nei bordi del pozzetto dotato di due punti per il fissaggio di sicurezza delle griglie, completo di vaschetta e sifone in PVC.

Classe di portata D400 (EN 1433/2008) - Peso Kg 60 - Cod. Art. 1155



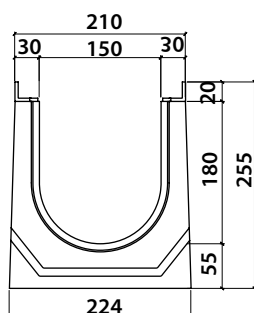
La vendita viene effettuata a bancali interi ed in abbinamento alle griglie.

PRATICITÀ PER LE AREE URBANE

Il nuovo canale 150 *City* è particolarmente adatto per essere impiegato in aree pedonali, piazze, parcheggi e aree di servizio.

Realizzato in calcestruzzo, è estremamente leggero e maneggevole.

E' dotato di telaio zincato incorporato nei bordi, al quale vengono fissate le griglie di copertura, disponibili in ghisa e in acciaio zincato, che raggiungono la classe di portata D400.



CANALE 150 CITY

CANALE 150 CITY						
DESCRIZIONE	COD. ART.	DIMENSIONI	PESO KG	PORTATA	PALLET ML	PREZZO EURO
Canale 150 <i>City</i>	1501	1000 x 210 x 255 mm	62,0	A 15 - D 400	16	45,80
Canale 150 <i>City</i>	1502	500 x 210 x 255 mm	32	A 15 - D 400	-	26,50

VOCE DI CAPITOLATO

Canale tipo "Pircher" 150 *City* realizzato in calcestruzzo Rck 52,5 vibrato delle dimensioni di 1000x210x255 mm (interno 150x180 mm), con giunzione "maschio e femmina", completo di telai zincati spessore 4 mm (μm 70) incorporati nei bordi del canale dotati di quattro punti per il fissaggio di sicurezza delle griglie.

Classe di portata D400 (EN 1433/2008) - Peso Kg 62 - 16 ml/pallet - Portata idraulica 13,74 lt/sec - Cod. Art. 1501

Canale tipo "Pircher" 150 *City* realizzato in calcestruzzo Rck 52,5 vibrato delle dimensioni di 500x210x255 mm (interno 150x180 mm), con giunzione "maschio e femmina", completo di telai zincati spessore 4 mm (μm 70) incorporati nei bordi del canale dotati di quattro punti per il fissaggio di sicurezza delle griglie. (testo per fissaggio griglie da ampliare)

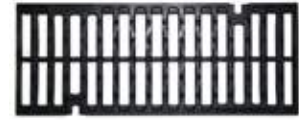
Classe di portata D400 (EN 1433/2008) - Peso Kg 32 - Portata idraulica 13,74 lt/sec - Cod. Art. 1502

Nuovo sistema di fissaggio per griglie canali city. Per garantire una maggiore stabilità è stato modificato il sistema di fissaggio, ora le griglie vengono avvitate al corpo canale mediante l'utilizzo di due viti \varnothing 10 mm ogni mezzo metro posizionate in punti opposti e alternati.

GRIGLIA IN GHISA A FERITIOE ANTITACCO

GRIGLIA IN GHISA A FERITIOE ANTITACCO

CLASSE	COD. ART.	DIMENSIONI	AREA DI RACCOLTA CM ² /ML	PESO KG	PREZZO EURO
C 250	2390	500 x 196 x 26	1016	4,95	18,60
D 400	2391	500 x 196 x 32,5	1016	5,60	22,80



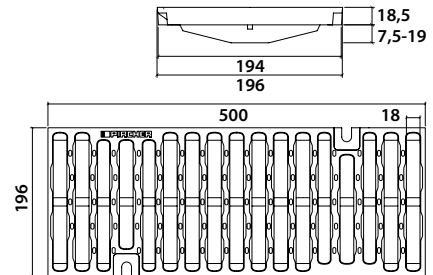
VOCE DI CAPITOLATO

Griglia per canale 150 City, in ghisa sferoidale GGG50 a feritoie, antisdrucchiolo, misure 500x196x26 mm, apertura netta feritoia mm 169x18, area di raccolta pari a 1016 cmq/ml, avvvitabile in due punti opposti ed alternati per garantire maggiore stabilità alla struttura (sono comprese con la griglia n° 2 viti in acciaio inossidabile a testa esagonale).

Classe di portata C250 (EN 1433/2008) - Peso Kg 4,95 - Cod. Art. 2390

Griglia per canale 150 City, in ghisa sferoidale GGG50 a feritoie, antisdrucchiolo, misure 500x196x32,5 mm, apertura netta feritoia mm 169x18, area di raccolta pari a 1016 cmq/ml, avvvitabile in due punti opposti ed alternati per garantire maggiore stabilità alla struttura (sono comprese con la griglia n° 2 viti in acciaio inossidabile a testa esagonale).

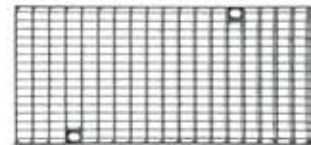
Classe di portata D400 (EN 1433/2008) - Peso Kg 5,60 - Cod. Art. 2391



GRIGLIA ZINCATA ANTITACCO A MAGLIA 30 X 20 MM

GRIGLIA ZINCATA A MAGLIA ANTITACCO 30 X 20 MM

CLASSE	COD. ART.	DIMENSIONI	AREA DI RACCOLTA CM ² /ML	PESO KG	PREZZO EURO
C 250	2395	1000 x 199 x 35	1432	7	59,80
C 250	2397	500 x 199 x 35	1432	3,5	44,00
D 400	2396	1000 x 199 x 35	1432	7	72,00
D 400	2398	500 x 199 x 35	1432	3,5	49,50



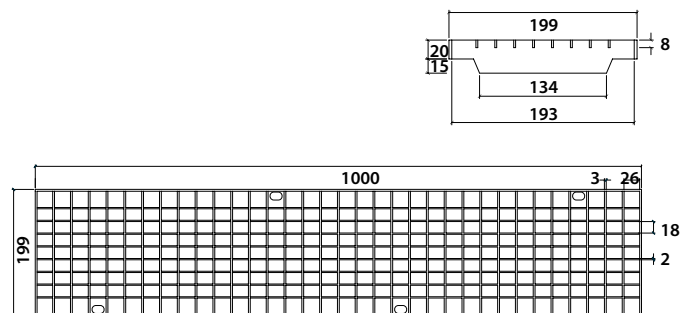
VOCE DI CAPITOLATO

Griglia per canale 150 City, in acciaio zincato a maglia 30x20 mm anti-tacco, antisdrucchiolo, misure 1000x199x35 mm, con area di raccolta pari a 1432 cmq/ml, avvvitabile in due punti opposti ed alternati per garantire maggiore stabilità alla struttura (sono comprese con la griglia n° 2 viti in acciaio inossidabile a brugola)

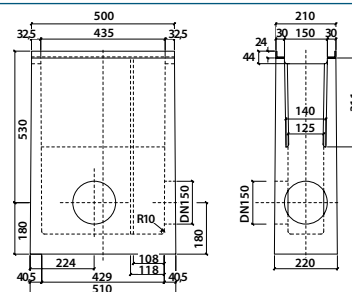
Classe di portata C250 (EN 1433/2008) - Peso Kg 7,0 - Cod. Art. 2395
(per il mezzo metro e per il pozzetto utilizzare la griglia da 500 mm - Cod. Art. 2397)

Griglia per canale 150 City, in acciaio zincato a maglia 30x20 mm anti-tacco, antisdrucchiolo, misure 1000x199x35 mm, con area di raccolta pari a 1432 cmq/ml, avvvitabile in due punti opposti ed alternati per garantire maggiore stabilità alla struttura (sono comprese con la griglia n° 2 viti in acciaio inossidabile a brugola)

Classe di portata D400 (EN 1433/2008) - Peso Kg 7,0 - Cod. Art. 2396
(per il mezzo metro e per il pozzetto utilizzare la griglia da 500 mm - Cod. Art. 2398)



POZZETTO 150 CITY



ACCESSORI

DESCRIZIONE	COD. ART.	DIMENSIONI	PESO KG	PORTATA	PREZZO EURO
Pozzetto	1555	500 x 210 x 710 mm	96	A 15 - D 400	83,00

VOCE DI CAPITOLATO

Pozzetto tipo "Pircher" 150 City realizzato in calcestruzzo Rck 52,5 vibrato delle dimensioni di 500x210x710 mm, completo di telaio zincato spessore 4 mm (μ m 50) incorporato nei bordi del pozzetto dotato di due punti per il fissaggio di sicurezza delle griglie, completo di vaschetta e sifone in PVC.

Classe di portata D400 (EN 1433/2008) - Peso Kg 96 - Cod. Art. 1555

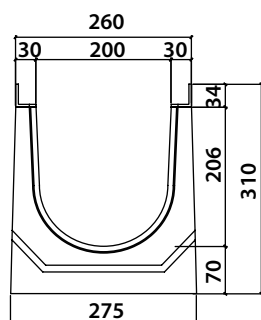


La vendita viene effettuata a bancali interi ed in abbinamento alle griglie.

PRATICITÀ PER LE AREE URBANE

Il telaio zincato incorporato nei bordi, la stabilità delle griglie avvitate in due punti in diagonale e la maggiore capacità di portata delle acque lo rendono ideale nelle zone di frequente passaggio mezzi, come le aree di servizio.

E' abbinabile a griglie fino alla classe D400.



CANALE 200 CITY

CANALE 200 CITY						
DESCRIZIONE	COD. ART.	DIMENSIONI	PESO KG	PORTATA	PALLET ML	PREZZO EURO
Canale 200 City	1601	1000 x 260 x 310 mm	88	A 15 - D 400	12	56,80
Canale 200 City	1602	500 x 260 x 310 mm	88	A 15 - D 400	-	34,50

VOCE DI CAPITOLATO

Canale tipo "Pircher" 200 City realizzato in calcestruzzo Rck 52,5 vibrato delle dimensioni di 1000x260x310 mm (interno 200x206 mm), con giunzione "maschio e femmina", completo di telai zincati spessore 4 mm (μm 70) incorporati nei bordi del canale dotati di quattro punti per il fissaggio di sicurezza delle griglie.

Classe di portata D400 (EN 1433/2008) - Peso Kg 88 - 12 ml/pallet - Portata idraulica 20,39 lt/sec - Cod. Art. 1601

Canale tipo "Pircher" 200 City realizzato in calcestruzzo Rck 52,5 vibrato delle dimensioni di 1000x260x310 mm (interno 200x206 mm), con giunzione "maschio e femmina", completo di telai zincati spessore 4 mm (μm 70) incorporati nei bordi del canale dotati di quattro punti per il fissaggio di sicurezza delle griglie.

Classe di portata D400 (EN 1433/2008) - Peso Kg 88 - 12 ml/pallet - Portata idraulica 20,39 lt/sec - Cod. Art. 1602

Nuovo sistema di fissaggio per griglie canali city. Per garantire una maggiore stabilità è stato modificato il sistema di fissaggio, ora le griglie vengono avvitate al corpo canale mediante l'utilizzo di due viti Ø 10 mm ogni mezzo metro posizionate in punti opposti e alternati.

GRIGLIA IN GHISA A FERITIOE ANTITACCO

GRIGLIA IN GHISA A FERITIOE ANTITACCO					
CLASSE	COD. ART.	DIMENSIONI	AREA DI RACCOLTA CM ² /ML	PESO KG	PREZZO EURO
C 250	2490	500 x 246 x 36	612	8	30,70
D 400	2491	500 x 246 x 45	612	8,45	32,50

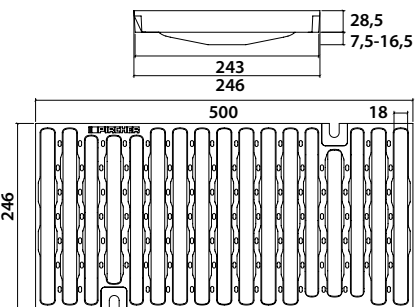
VOCE DI CAPITOLATO

Griglia per canale 200 City, in ghisa sferoidale GGG50 a feritoie, antisdrucchiolo, misure 500x246x36 mm, apertura netta feritoia mm 216x18, area di raccolta pari a 612 cmq/ml, avvitabile in due punti opposti ed alternati per garantire maggiore stabilità alla struttura (sono comprese con la griglia n° 2 viti in acciaio inossidabile a testa esagonale).

Classe di portata C250 (EN 1433/2008) - Peso Kg 8,00 - Cod. Art. 2490

Griglia per canale 200 City, in ghisa sferoidale GGG50 a feritoie, antisdrucchiolo, misure 500x246x45 mm, apertura netta feritoia mm 216x18, area di raccolta pari a 612 cmq/ml, avvitabile in due punti opposti ed alternati per garantire maggiore stabilità alla struttura (sono comprese con la griglia n° 2 viti in acciaio inossidabile a testa esagonale).

Classe di portata D400 (EN 1433/2008) - Peso Kg 8,45 - Cod. Art. 3491



GRIGLIA ZINCATA ANTITACCO A MAGLIA 30 X 20 MM

GRIGLIA ZINCATA A MAGLIA ANTITACCO 30 X 20 MM					
CLASSE	COD. ART.	DIMENSIONI	AREA DI RACCOLTA CM ² /ML	PESO KG	PREZZO EURO
C 250	2495	1000 x 249 x 40	1910	10,6	77,40
C 250	2497	500 x 249 x 40	1910	5,3	55,00
D 400	2496	1000 x 249 x 40	1910	10,6	97,50
D 400	2498	500 x 249 x 40	1910	5,3	66,00

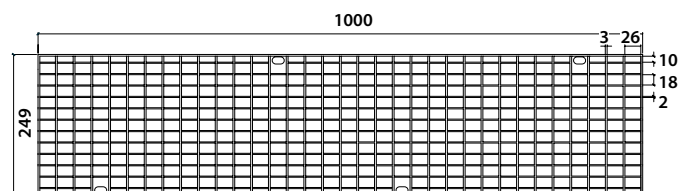
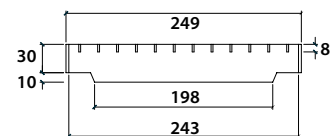
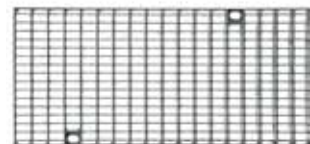
VOCE DI CAPITOLATO

Griglia per canale 200 City, in acciaio zincato a maglia 30x20 mm anti-tacco, antisdrucchiolo, misure 1000x249x40 mm, con area di raccolta pari a 1910 cmq/ml, avvitabile in due punti opposti ed alternati per garantire maggiore stabilità alla struttura (sono comprese con la griglia n° 2 viti in acciaio inossidabile a brugola)

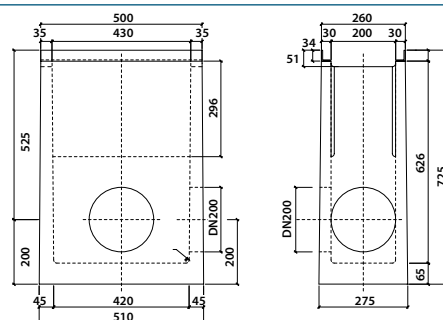
Classe di portata C250 (EN 1433/2008) - Peso Kg 10,6 - Cod. Art. 2495 (per il mezzo metro e per il pozzetto utilizzare la griglia da 500 mm - Cod. Art. 2497)

Griglia per canale 150 City, in acciaio zincato a maglia 30x20 mm anti-tacco, antisdrucchiolo, misure 1000x249x40 mm, con area di raccolta pari a 1910 cmq/ml, avvitabile in due punti opposti ed alternati per garantire maggiore stabilità alla struttura (sono comprese con la griglia n° 2 viti in acciaio inossidabile a brugola)

Classe di portata D400 (EN 1433/2008) - Peso Kg 10,6 - Cod. Art. 2496 (per il mezzo metro e per il pozzetto utilizzare la griglia da 500 mm - Cod. Art. 2498)



POZZETTO 200 CITY



ACCESSORI					
DESCRIZIONE	COD. ART.	DIMENSIONI	PESO KG	PORTATA	PREZZO EURO
Pozzetto	1655	500 x 260 x 710 mm	105	A 15 - D 400	106,00

VOCE DI CAPITOLATO

Pozzetto tipo "Pircher" 200 City realizzato in calcestruzzo Rck 52,5 vibrato delle dimensioni di 500x260x710 mm, completo di telaio zincato spessore 4 mm (µm 50) incorporato nei bordi del pozzetto dotato di due punti per il fissaggio di sicurezza delle griglie, completo di vaschetta e sifone in PVC.

Classe di portata D400 (EN 1433/2008) - Peso Kg 105 - Cod. Art. 1655

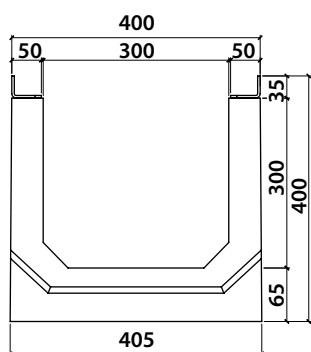


La vendita viene effettuata a bancali interi ed in abbinamento alle griglie.

PRATICITÀ PER LE AREE URBANE

Il telaio zincato incorporato nei bordi, la stabilità delle griglie avvitate in quattro punti e la maggiore capacità di portata delle acque lo rendono ideale nelle zone di frequente passaggio mezzi, come le aree di servizio.

E' abbinabile a griglie fino alla classe D400.



CANALE 300 CITY

Particolarmente stabile grazie al sistema ad incastro a pressione delle griglie

CANALE 300 CITY							
DESCRIZIONE	COD. ART.	DIMENSIONI	PESO KG	PORTATA	PALLET ML	PREZZO EURO	
Canale 300 City	1701	1000 x 400 x 400	150	82	-	98,00	

VOCE DI CAPITOLATO

Canale tipo "Pircher" 300 City realizzato in calcestruzzo Rck 52,5 vibrato, delle dimensioni di 1000x400x400 mm (interno 300x300 mm), con giunzione "maschio e femmina", completo di telai zincati spessore 4 mm (μm 70) incorporati nei bordi del canale dotati di otto punti per il fissaggio di sicurezza delle griglie.

Classe di portata D400 (EN 1433/2008) - Peso Kg 150 - 6 ml/pallet - Portata idraulica 82.00 lt/sec - Cod. Art. 1701

Nuovo sistema di fissaggio per griglie canali city. Per garantire una maggiore stabilità è stato modificato il sistema di fissaggio, ora le griglie vengono avvitate al corpo canale mediante l'utilizzo di quattro viti \varnothing 12 mm posizionati nei quattro angoli.

GRIGLIA IN GHISA A FERITIOIE ANTITACCO

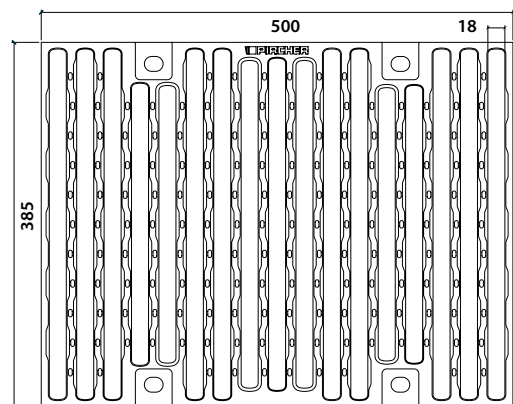
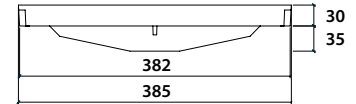
GRIGLIA IN GHISA A FERITIOIE ANTITACCO

CLASSE	COD. ART.	DIMENSIONI	AREA DI RACCOLTA CM ² /ML	PESO KG	PREZZO EURO
D 400	2591	500 x 385 x 65	2023	20,30	69,30



VOCE DI CAPITOLATO

Griglia per canale 300 City, in ghisa sferoidale GGG50 a feritoie, anti-sdrucciolo, misure 500x385x65 mm, apertura netta feritoia mm 359x18, area di raccolta pari a 2023 cmq/ml, avvitabile in quattro punti agli angoli per garantire maggiore stabilità alla struttura (sono comprese con le griglia n° 4 viti in acciaio inossidabile a testa esagonale).
Classe di portata D400 (EN 1433/2008) - Peso Kg 20,30 - Cod. Art. 2591

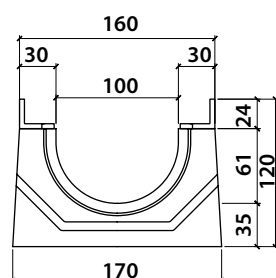




La vendita viene effettuata a bancali interi ed in abbinamento alle griglie.

SOLUZIONE PER SPAZI RISTRETTI

Il canale 100 *City* tipo basso con il suo profilo d'altezza ridotta è l'ideale per smaltire piccole quantità d'acqua in spazi ristretti. Questo modello si offre quindi come soluzione per la costruzione di terrazze, locali interrati e parcheggi a più piani, dove i versamenti d'acqua sono occasionali.



CANALE 100 CITY TIPO BASSO

CANALE 100 CITY TIPO BASSO					
DESCRIZIONE	COD. ART.	DIMENSIONI	PESO KG	PALLET ML	PREZZO EURO
Canale 100 <i>City</i> tipo basso	1105	1000 x 160 x 120 mm	25,0	-	36,90

VOCE DI CAPITOLATO

Canale tipo "Pircher" 100 *City* Tipo Basso realizzato in calcestruzzo Rck 52,5 vibrato, delle dimensioni di 1000x160x120 mm (interno 100x65 mm), con giunzione "maschio e femmina", completo di telaio zincato spessore 4 mm (μm 50) incorporato nei bordi del canale dotato di quattro punti per il fissaggio di sicurezza delle griglie.

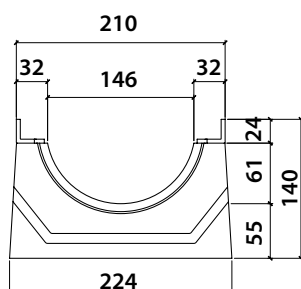
Classe di portata D400 (EN 1433/2008) - Peso Kg 25 - 36 ml/pallet - Portata idraulica 3,25 lt/sec - Cod. Art. 1105



La vendita viene effettuata a bancali interi ed in abbinamento alle griglie.

PRATICITÀ PER SPAZI RIDOTTI

Il canale 150 *City* tipo basso è particolarmente idoneo ad essere impiegato in occasioni in cui si presentano versamenti d'acqua occasionali che vanno smaltiti in poco spazio. Grazie al suo sistema ad incastro maschio-femmina facilita e velocizza la posa in cantiere.



CANALE 150 CITY TIPO BASSO

CANALE 150 CITY TIPO BASSO					
DESCRIZIONE	COD. ART.	DIMENSIONI	PESO KG	PALLET ML	PREZZO EURO
Canale 150 <i>City</i> tipo basso	1505	1000 x 210 x 140 mm	43,0	-	43,70

VOCE DI CAPITOLATO

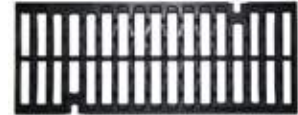
Canale tipo "Pircher" 150 *City* tipo basso realizzato in calcestruzzo Rck 52,5 vibrato, delle dimensioni di 1000x210x140 mm (interno 150x65 mm), con giunzione "maschio e femmina", completo di telai zincati spessore 4 mm (μm 70) incorporati nei bordi del canale dotati di quattro punti per il fissaggio di sicurezza delle griglie.

Classe di portata D400 (EN 1433/2008) - Peso Kg 43 - 16 ml/pallet - Portata idraulica 5,10 lt/sec - Cod. Art. 1505

Nuovo sistema di fissaggio per griglie canali city. Per garantire una maggiore stabilità è stato modificato il sistema di fissaggio, ora le griglie vengono avvitate al corpo canale mediante l'utilizzo di due viti Ø 10 mm ogni mezzo metro posizionati in punti opposti e alternati.

GRIGLIA IN GHISA A FERITIOIE ANTITACCO

GRIGLIA IN GHISA A FERITIOIE ANTITACCO						
CLASSE	COD. ART.	DIMENSIONI	AREA DI RACCOLTA CM ² /ML	PESO KG	PREZZO EURO	
C 250	2390	500 x 196 x 26	1016	4,95	18,60	
D 400	2391	500 x 196 x 32,5	1016	5,60	22,80	



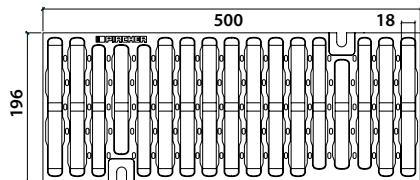
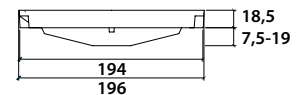
VOCE DI CAPITOLATO

Griglia per canale 150 City, in ghisa sferoidale GGG50 a feritoie, antisdrucchiolo, misure 500x196x26 mm, apertura netta feritoia mm 169x18, area di raccolta pari a 1016 cmq/ml, avvitabile in due punti opposti ed alternati per garantire maggiore stabilità alla struttura (sono comprese con la griglia n° 2 viti in acciaio inossidabile a testa esagonale).

Classe di portata C250 (EN 1433/2008) - Peso Kg 4,95 - Cod. Art. 2390

Griglia per canale 150 City, in ghisa sferoidale GGG50 a feritoie, antisdrucchiolo, misure 500x196x32,5 mm, apertura netta feritoia mm 169x18, area di raccolta pari a 1016 cmq/ml, avvitabile in due punti opposti ed alternati per garantire maggiore stabilità alla struttura (sono comprese con la griglia n° 2 viti in acciaio inossidabile a testa esagonale).

Classe di portata D400 (EN 1433/2008) - Peso Kg 5,60 - Cod. Art. 2391

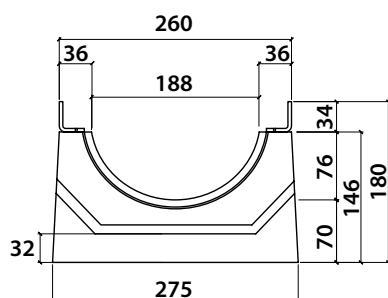




La vendita viene effettuata a bancali interi ed in abbinamento alle griglie.

IL SALVASPAZIO

Per risultati ottimali nella progettazione di spazi ristretti con problemi di altezza il canale 200 City tipo basso offre la soluzione ideale. Il suo profilo è idoneo per lo smaltimento di piccole quantità d'acqua su terrazze, locali interrati o in parcheggi pluripiano.



CANALE 200 CITY TIPO BASSO

CANALE 200 CITY TIPO BASSO					
DESCRIZIONE	COD. ART.	DIMENSIONI	PESO KG	PALLET ML	PREZZO EURO
Canale 200 City tipo basso	1605	1000 x 260 x 180 mm	68,0	-	53,80

VOCE DI CAPITOLATO

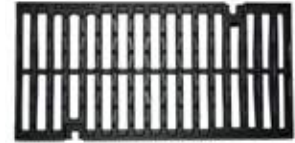
Canale tipo "Pircher" 200 City realizzato in calcestruzzo Rck 52,5 vibrato delle dimensioni di 1000x260x180 mm (interno 200x76 mm), con giunzione "maschio e femmina", completo di telai zincati spessore 4 mm (μm 70) incorporati nei bordi del canale dotati di quattro punti per il fissaggio di sicurezza delle griglie.

Classe di portata D400 (EN 1433/2008) - Peso Kg 68 - 12 ml/pallet - Portata idraulica 7,55 lt/sec - Cod. Art. 1605

Nuovo sistema di fissaggio per griglie canali city. Per garantire una maggiore stabilità è stato modificato il sistema di fissaggio, ora le griglie vengono avvitate al corpo canale mediante l'utilizzo di due viti \varnothing 10 mm ogni mezzo metro posizionati in punti opposti e alternati.

GRIGLIA IN GHISA A FERITIOIE ANTITACCO

GRIGLIA IN GHISA A FERITIOIE ANTITACCO					
CLASSE	COD. ART.	DIMENSIONI	AREA DI RACCOLTA CM ² /ML	PESO KG	PREZZO EURO
C 250	2490	500 x 246 x 36	612	8	30,70
D 400	2491	500 x 246 x 45	612	8,45	32,50



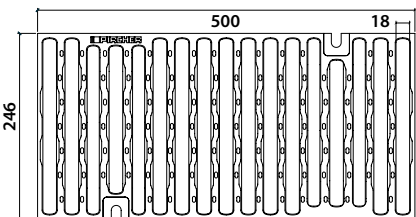
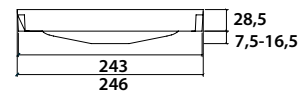
VOCE DI CAPITOLATO

Griglia per canale 200 City, in ghisa sferoidale GGG50 a feritoie, antisdrucciolo, misure 500x246x36 mm, apertura netta feritoia mm 216x18, area di raccolta pari a 612 cmq/ml, avvitabile in due punti opposti ed alternati per garantire maggiore stabilità alla struttura (sono comprese con la griglia n° 2 viti in acciaio inossidabile a testa esagonale).

Classe di portata C250 (EN 1433/2008) - Peso Kg 8,00 - Cod. Art. 2490

Griglia per canale 200 City, in ghisa sferoidale GGG50 a feritoie, antisdrucciolo, misure 500x246x45 mm, apertura netta feritoia mm 216x18, area di raccolta pari a 612 cmq/ml, avvitabile in due punti opposti ed alternati per garantire maggiore stabilità alla struttura (sono comprese con la griglia n° 2 viti in acciaio inossidabile a testa esagonale).

Classe di portata D400 (EN 1433/2008) - Peso Kg 8,45 - Cod. Art. 3491

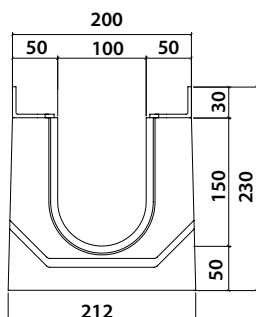




La vendita viene effettuata a bancali interi ed in abbinamento alle griglie.

RESISTENTE E LEGGERO

Il canale 100 *Work* è la soluzione ideale per tutti quei luoghi dove è possibile il transito di carichi, anche elevati, occasionali o continui (parcheggi autovetture di centri commerciali, industrie, attraversamenti stradali, piazze, aree di servizio, distributori di carburante). Realizzato in calcestruzzo vibrato ha, incorporato nei bordi, un telaio zincato di 70 µm. Il fissaggio di sicurezza in 4 punti consente di utilizzare griglie con portata fino alla classe F 900.



CANALE 100 WORK

CANALE 100 WORK						
DESCRIZIONE	COD. ART.	DIMENSIONI	PESO KG	PORTATA	PALLET ML	PREZZO EURO
Canale 100 <i>Work</i>	1201	1000 x 200 x 230 mm	53	A 15 - F 900	20	62,90
Canale 100 <i>Work</i>	1202	500 x 200 x 230 mm	27	A 15 - F 900	-	35,50

VOCE DI CAPITOLATO

Canale tipo "Pircher" 100 *Work* realizzato in calcestruzzo Rck 52,5 vibrato delle dimensioni di 1000x200x180 mm (interno 100x150 mm), con giunzione "maschio e femmina", completo di telaio zincato spessore 4 mm (µm 70) incorporato nei bordi del canale dotato di otto punti per il fissaggio di sicurezza delle griglie.

Classe di portata F900 (EN 1433/2008) - Peso Kg 53 - 25 ml/pallet - Portata idraulica 4,94 lt/sec - Cod. Art. 1201

Canale tipo "Pircher" 100 *Work* realizzato in calcestruzzo Rck 52,5 vibrato delle dimensioni di 500x200x230 mm (interno 100x150 mm), con giunzione "maschio e femmina", completo di telaio zincato spessore 4 mm (µm 70) incorporato nei bordi del canale dotato di quattro punti per il fissaggio di sicurezza delle griglie.

Classe di portata F900 (EN 1433/2008) - Peso Kg 27 - 25 ml/pallet - Portata idraulica 4,94 lt/sec - Cod. Art. 1202

Il particolare design delle feritoie e della superficie della griglia, garantisce il massimo convogliamento dell'acqua all'interno del canale.

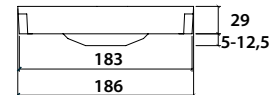
GRIGLIA IN GHISA ANTITACCO A FERITOIE

GRIGLIA IN GHISA A FERITOIE						
CLASSE	COD. ART.	DIMENSIONI	AREA DI RACCOLTA CM ² /ML	PESO KG	PREZZO EURO	
E 600	2238	500 x 186 x 34	810	6,40	24,50	
F 900	2239	500 x 186 x 41,5	810	7,10	27,30	

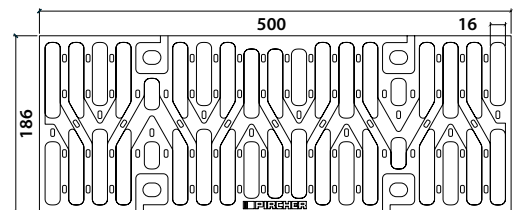


VOCE DI CAPITOLATO

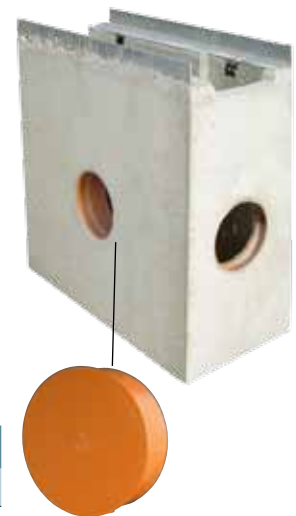
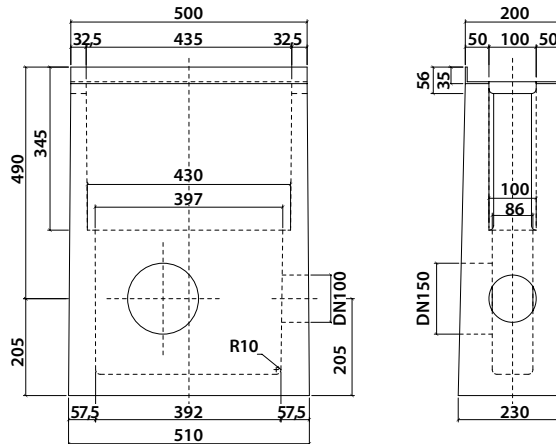
Griglia per canale 100 Work, in ghisa sferoidale GGG50 a feritoie, anti-sdrucciolo, misure 500x186x34 mm, larghezza feritoie 16 mm, area di raccolta pari a 810 cmq/ml, avvitabile in quattro punti ogni mezzo metro per garantire maggiore stabilità ai carichi previsti (sono comprese con la griglia n° 4 viti in acciaio inossidabile a testa esagonale).
Classe di portata E600 (EN 1433/2008) - Peso Kg. 6,40 - Cod. Art. 2238



Griglia per canale 100 Work, in ghisa sferoidale GGG50 a feritoie, anti-sdrucciolo, misure 500x186x41,5 mm, larghezza feritoie 16 mm, area di raccolta pari a 810 cmq/ml, avvitabile in quattro punti ogni mezzo metro per garantire maggiore stabilità ai carichi previsti (sono comprese con la griglia n° 4 viti in acciaio inossidabile a testa esagonale).
Classe di portata F900 (EN 1433/2008) - Peso Kg. 7,10 - Cod. Art. 2239



POZZETTO 100 WORK



ACCESSORI 100 WORK						
DESCRIZIONE	COD. ART.	DIMENSIONI	PESO KG	PORTATA	PALLET ML	PREZZO EURO
Pozzetto H 49	1255	500 x 200 x 490 mm	77,0	A 15 - F 900	-	82,00
Pozzetto H 69,5	1256	500 x 200 x 695 mm	110,0	A 15 - F 900	-	96,00
DESCRIZIONE	COD. ART.	DIMENSIONI	PREZZO			
Tappo plastico per pozzetto DN 100	1247	Ø 100 mm	2,80			
Tappo plastico per pozzetto DN 150	1248	Ø 150 mm	4,00			

NOTE: per il pozzetto vengono utilizzate le griglie da mezzo metro. Il pozzetto h 49 è provvisto di foro laterale Ø 100 mm; Il pozzetto h 69,5 è provvisto di foro laterale Ø 150 mm. Entrambi sono completi di vaschetta e sifone.

VOCE DI CAPITOLATO

Pozzetto tipo "Pircher" 100 Work - H 49 realizzato in calcestruzzo Rck 52,5 vibrato, dalle dimensioni 500x200x490 mm, completo di telaio zincato spessore 4 mm (µm 70) incorporato nei bordi del pozzetto dotato di quattro punti per il fissaggio di sicurezza delle griglie, completo di vaschetta e sifone in PVC. Classe di portata F900 (EN 1433/2008) - Peso Kg 77 - Cod. Art. 1255

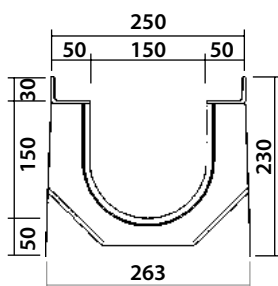
Pozzetto tipo "Pircher" 100 Work - H 69,5 realizzato in calcestruzzo Rck 52,5 vibrato dalle dimensioni 500x200x695 mm, completo di telaio zincato spessore 4 mm (µm 70) incorporato nei bordi del pozzetto dotato di quattro punti per il fissaggio di sicurezza delle griglie, completo di vaschetta e sifone in PVC. Classe di portata F900 (EN 1433/2008) - Peso Kg 110 - Cod. Art. 1256



La vendita viene effettuata a bancali interi ed in abbinamento alle griglie.

ESTREMA STABILITÀ

Con telaio zincato di 70 μm incorporato nei bordi, fissaggio di sicurezza delle griglie in 4 punti e abbinabilità a griglie fino alla classe F 900, il canale 150 *Work* è la soluzione ottimale per canalizzazioni di portate medie d'acqua. È impiegabile ovunque vi sia transito occasionale o continuo di carichi, anche elevati (parcheggi autovetture di centri commerciali, industrie, attraversamenti stradali, piazze, aree di servizio, distributori di carburante).



CANALE 150 WORK

Particolarmente stabile grazie al sistema ad incastro a pressione delle griglie

CANALE 150 WORK

DESCRIZIONE	COD. ART.	DIMENSIONI	PESO KG	PORTATA	PALLET ML	PREZZO EURO
Canale 150 <i>Work</i>	1301	1000 x 250 x 230 mm	75,0	A 15 - F 900	16	67,00
Canale 150 <i>Work</i>	1302	500 x 250 x 230 mm	37,0	A 15 - F 900	-	37,00

Applicazione foro \varnothing 100 mm laterale/verticale con supplemento (vedi listino prezzi).
Eventuali modifiche e lavorazioni particolari verranno addebitate a parte.

VOCE DI CAPITOLATO

Canale tipo "Pircher" 150 *Work* realizzato in calcestruzzo Rck 52,5 vibrato delle dimensioni di 1000x250x230 mm (interno 150x150 mm), con giunzione "maschio e femmina", completo di telaio zincato spessore 4 mm (μm 70) incorporato nei bordi del canale dotato di otto punti per il fissaggio di sicurezza delle griglie.

Classe di portata F900 (EN 1433/2008) - Peso Kg 75 - 16 ml/pallet - Portata idraulica 11,17 lt/sec - Cod. Art. 1301

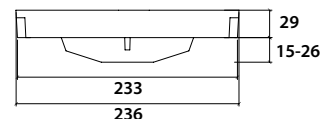
Canale tipo "Pircher" 150 *Work* realizzato in calcestruzzo Rck 52,5 vibrato delle dimensioni di 500x250x230 mm (interno 150x150 mm), con giunzione "maschio e femmina", completo di telaio zincato spessore 4 mm (μm 70) incorporato nei bordi del canale dotato di quattro punti per il fissaggio di sicurezza delle griglie.

Classe di portata F900 (EN 1433/2008) - Peso Kg 38 - 16 ml/pallet - Portata idraulica 11,17 lt/sec - Cod. Art. 1302

Il particolare design delle feritoie e della superficie della griglia, garantisce il massimo convogliamento dell'acqua all'interno del canale.

GRIGLIA IN GHISA ANTITACCO A FERITOIE

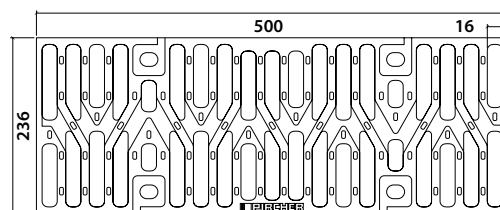
GRIGLIA IN GHISA A FERITOIE					
CLASSE	COD. ART.	DIMENSIONI	AREA DI RACCOLTA CM ² /ML	PESO KG	PREZZO EURO
E 600	2338	500 x 236 x 44	1084	9,50	36,40
F 900	2339	500 x 236 x 55	1084	10,50	40,20



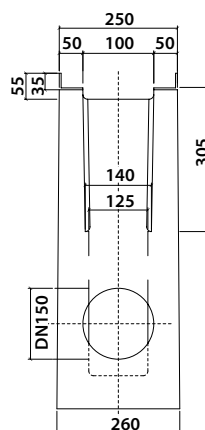
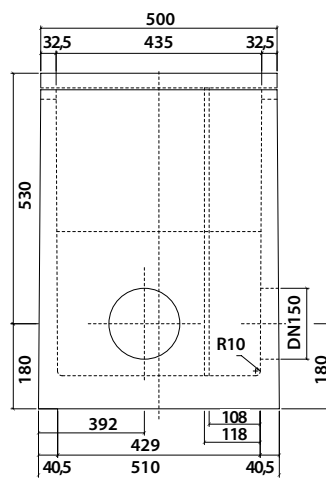
VOCE DI CAPITOLATO

Griglia per canale 150 Work, in ghisa sferoidale GGG50 a feritoie, antidrucciolo, misure 500x236x44 mm, larghezza feritoie 16 mm, area di raccolta pari a 1084 cmq/ml, avvitabile in quattro punti ogni mezzo metro per garantire maggiore stabilità ai carichi previsti (sono comprese con la griglia n° 4 viti in acciaio inossidabile a testa esagonale).
Classe di portata E600 (EN 1433/2008) - Peso Kg. 9,50 - Cod. Art. 2338

Griglia per canale 150 Work, in ghisa sferoidale GGG50 a feritoie, antidrucciolo, misure 500x236x55 mm, larghezza feritoie 16 mm, area di raccolta pari a 1084 cmq/ml, avvitabile in quattro punti ogni mezzo metro per garantire maggiore stabilità ai carichi previsti (sono comprese con la griglia n° 4 viti in acciaio inossidabile a testa esagonale).
Classe di portata F900 (EN 1433/2008) - Peso Kg. 10,50 - Cod. Art. 2339



POZZETTO 150 WORK



ACCESSORI 150 WORK					
DESCRIZIONE	COD. ART.	DIMENSIONI	PESO KG	PORTATA	PREZZO EURO
Pozzetto H 71,0	1355	500 x 250 x 710 mm	114,0	A 15 - F 900	96,50
DESCRIZIONE	COD. ART.	DIMENSIONI	PREZZO EURO		
Tappo plastico per pozzetto DN 150	1248	Ø 150 mm	4,00		

NOTE: per il pozzetto vengono utilizzate le griglie da mezzo metro. Il pozzetto è provvisto di foro frontale e laterale Ø 150 mm e completo di vaschetta e sifone.

VOCE DI CAPITOLATO

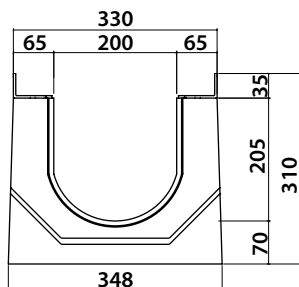
Pozzetto tipo "Pircher" 150 Work - H 71 realizzato in calcestruzzo Rck 52,5 vibrato dalle dimensioni 500x250x710 mm, completo di telaio zincato spessore 4 mm (µm 70) incorporato nei bordi del pozzetto dotato di quattro punti per il fissaggio di sicurezza delle griglie, completo di vaschetta e sifone in PVC.
Classe di portata F900 (EN 1433/2008) - Peso Kg 114 - Cod. Art. 1355



La vendita viene effettuata a bancali interi ed in abbinamento alle griglie.

ROBUSTO ED AFFIDABILE

Il canale 200 *Work* è caratterizzato da una grande robustezza, che ne fa il prodotto ideale per canalizzazioni di portate medie - grandi d'acqua, dove è possibile il transito occasionale o continuo di carichi, anche elevati (parcheggi autovetture di centri commerciali, industrie, attraversamenti stradali, piazze, aree di servizio, distributori di carburante, aeroporti e zone portuali). Come gli altri canali della serie *Work* ha un telaio zincato da 70 µm incorporato nei bordi, dotato di quattro punti di fissaggio che consentono di utilizzare griglie con portata fino alla classe F 900.



CANALE 200 WORK

Particolarmente stabile grazie al sistema ad incastro a pressione delle griglie

CANALE 200 WORK

DESCRIZIONE	COD. ART.	DIMENSIONI	PESO KG	PORTATA	PALLET ML	PREZZO EURO
Canale 200 <i>Work</i>	1401	1000 x 330 x 310 mm	133,0	A 15 - F 900	12	76,50
Canale 200 <i>Work</i>	1402	500 x 330 x 310 mm	67,0	A 15 - F 900	-	44,00

Applicazione foro Ø 100 mm laterale/verticale con supplemento (vedi listino prezzi).

Eventuali modifiche e lavorazioni particolari verranno addebitate a parte.

VOCE DI CAPITOLATO

Canale tipo "Pircher" 200 *Work* realizzato in calcestruzzo Rck 52,5 vibrato delle dimensioni di 1000x330x310 mm (interno 200x205 mm), con giunzione "maschio e femmina", completo di telaio zincato spessore 4 mm (µm 70) incorporato nei bordi del canale dotato di otto punti per il fissaggio di sicurezza delle griglie.

Classe di portata F900 (EN 1433/2008) - Peso Kg 133 - 12 ml/pallet - Portata idraulica 20,39 lt/sec - Cod. Art. 1401

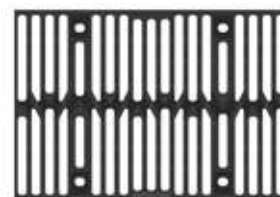
Canale tipo "Pircher" 200 *Work* realizzato in calcestruzzo Rck 52,5 vibrato delle dimensioni di 500x330x310 mm (interno 200x205 mm), con giunzione "maschio e femmina", completo di telaio zincato spessore 4 mm (µm 70) incorporato nei bordi del canale dotato di quattro punti per il fissaggio di sicurezza delle griglie.

Classe di portata F900 (EN 1433/2008) - Peso Kg 67 - 12 ml/pallet - Portata idraulica 20,39 lt/sec - Cod. Art. 1402

Il particolare design delle feritoie e della superficie della griglia, garantisce il massimo convogliamento dell'acqua all'interno del canale.

GRIGLIA IN GHISA ANTITACCO A FERITOE

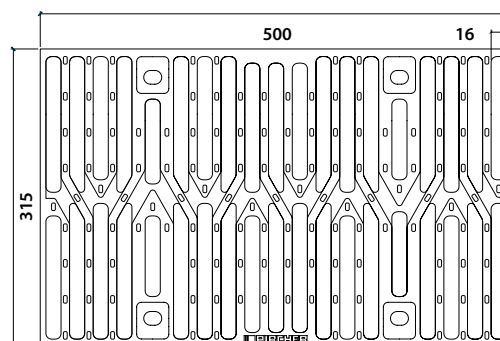
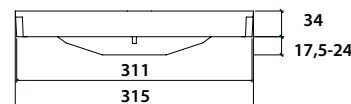
GRIGLIA IN GHISA A FERITOE					
CLASSE	COD. ART.	DIMENSIONI	AREA DI RACCOLTA CM ² /ML	PESO KG	PREZZO EURO
E 600	2438	500 x 315 x 51,5	1424	13,10	49,40
F 900	2439	500 x 315 x 58	1424	15,50	57,90



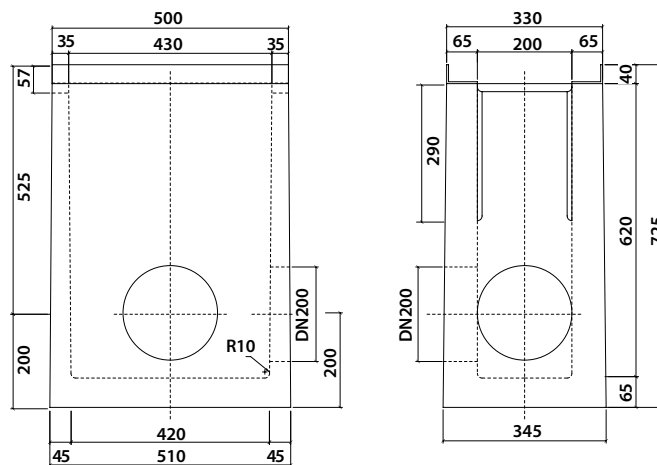
VOCE DI CAPITOLATO

Griglia per canale 200 Work, in ghisa sferoidale GGG50 a feritoie, antisdrucchiolo, misure 500x315x51,5 mm, larghezza feritoie 16 mm, area di raccolta pari a 1424 cmq/ml, avvvitabile in quattro punti ogni mezzo metro per garantire maggiore stabilità ai carichi previsti (sono comprese con la griglia n° 4 viti in acciaio inossidabile a testa esagonale). Classe di portata E600 (EN 1433/2008) - Peso Kg. 13,10 - Cod. Art. 2438

Griglia per canale 200 Work, in ghisa sferoidale GGG50 a feritoie, antisdrucchiolo, misure 500x315x58 mm, larghezza feritoie 16 mm, area di raccolta pari a 1424 cmq/ml, avvvitabile in quattro punti ogni mezzo metro per garantire maggiore stabilità ai carichi previsti (sono comprese con la griglia n° 4 viti in acciaio inossidabile a testa esagonale). Classe di portata F900 (EN 1433/2008) - Peso Kg. 15,50 - Cod. Art. 2439



POZZETTO 200 WORK



ACCESSORI 150 WORK					
DESCRIZIONE	COD. ART.	DIMENSIONI	PESO KG	PORTATA	PREZZO
Pozzetto H 72,5	1455	500 x 330 x 725 mm	142,0	A 15 - F 900	115,00
DESCRIZIONE	COD. ART.	DIMENSIONI	PREZZO		
Tappo plastico per pozzetto DN 200	1447	Ø 200 mm	13,80		

NOTE: per il pozzetto vengono utilizzate le griglie da mezzo metro. Il pozzetto è provvisto di foro frontale e laterale Ø 200 mm e completo di vaschetta e sifone.

VOCE DI CAPITOLATO

Pozzetto tipo "Pircher" 200 Work - H 72,5 realizzato in calcestruzzo Rck 52,5 vibrato dalle dimensioni 500x330x725 mm, completo di telaio zincato spessore 4 mm (µm 70) incorporato nei bordi del pozzetto dotato di quattro punti per il fissaggio di sicurezza delle griglie, completo di vaschetta in PVC. Classe di portata F900 (EN 1433/2008) - Peso Kg 142 - Cod. Art. 1455

TUTELA DELL'ACQUA E IMPEGNO VERSO LA NATURA





L'acqua è una risorsa indispensabile per la vita e uno dei beni primari per la sopravvivenza umana e dell'ambiente. È però sempre esposta al rischio d'inquinamento, impoverimento e dispersione a causa di un incremento esponenziale delle attività umane. Proprio per limitare i rischi e i danni ambientali, Pircher è da sempre particolarmente attenta alla natura e alla sostenibilità, perché garantire in tutto quel che si fa e produce il massimo rispetto dell'ambiente, è un valore indispensabile per chi lavora, ma anche e soprattutto per il mondo in cui viviamo. Per questo Pircher ha sviluppato una serie di innovativi sistemi tecnologici per ridurre e impedire l'inquinamento degli strati superficiali del sottosuolo e delle falde freatiche, a completa tutela del prezioso patrimonio idrico della terra.

Perché l'impegno etico verso la natura, in tutte le sue parti, è da sempre nel cuore di Pircher.

TECNOLOGIA E INNOVAZIONE PER GUARDARE AL FUTURO

L'intera gamma di prodotti Pircher, che comprende i canali grigliati in CLS e i canali polimerici, le vasche monolitiche, i separatori di grassi e di oli minerali, nonché gli impianti biologici, il recupero dell'acqua piovana e di prima pioggia, è nata grazie allo sviluppo continuo di innovazioni tecnologiche, al fine di offrire una qualità eccellente, soluzioni efficaci e sistemi intelligenti. L'innovazione interessa soprattutto i materiali, i profili, le prestazioni, l'efficienza dei sistemi progettati che danno origine a soluzioni permanenti. La tecnologia sviluppata da questo marchio leader, sempre nel rispetto delle più severe normative internazionali in materia edile, ambientale e industriale, consente il convogliamento delle acque meteoriche lungo percorsi sicuri, la raccolta e la depurazione efficace di scarichi industriali, il trattamento delle acque di scarico prima di essere rimesse in circolo e l'accumulo di riserve idriche alternative e pulite.

Pircher non smette mai di ricercare le soluzioni più innovative, a servizio della natura e delle persone.



Tale impegno è stato confermato anche dalla certificazione ISO 9001:2008, rilasciata da UNI, EN e ISO e che garantisce "efficacia ed efficienza dei processi", ritenuti fondamentali in merito alle "esigenze espresse e inesprese del cliente".

La Politica per la Qualità è scaricabile dal sito www.pircher-edilizia.com, menù Soluzioni per l'ambiente dal 1969

LA QUALITÀ PRIMA DI TUTTO



Nel pieno rispetto delle proprie esigenze aziendali, ma anche e soprattutto di quelle della clientela, oggi sempre più informata ed esigente, Pircher - in tutto quello che fa e produce - investe prima di tutto sulla qualità.

Un'azienda attenta sia ai prodotti che alle persone, non può prescindere dalla ricerca costante della qualità.

DOVE E COME NASCONO I PRODOTTI PIRCHER

Pircher SpA, Via per Mombello 19/21, Cittiglio (VA)



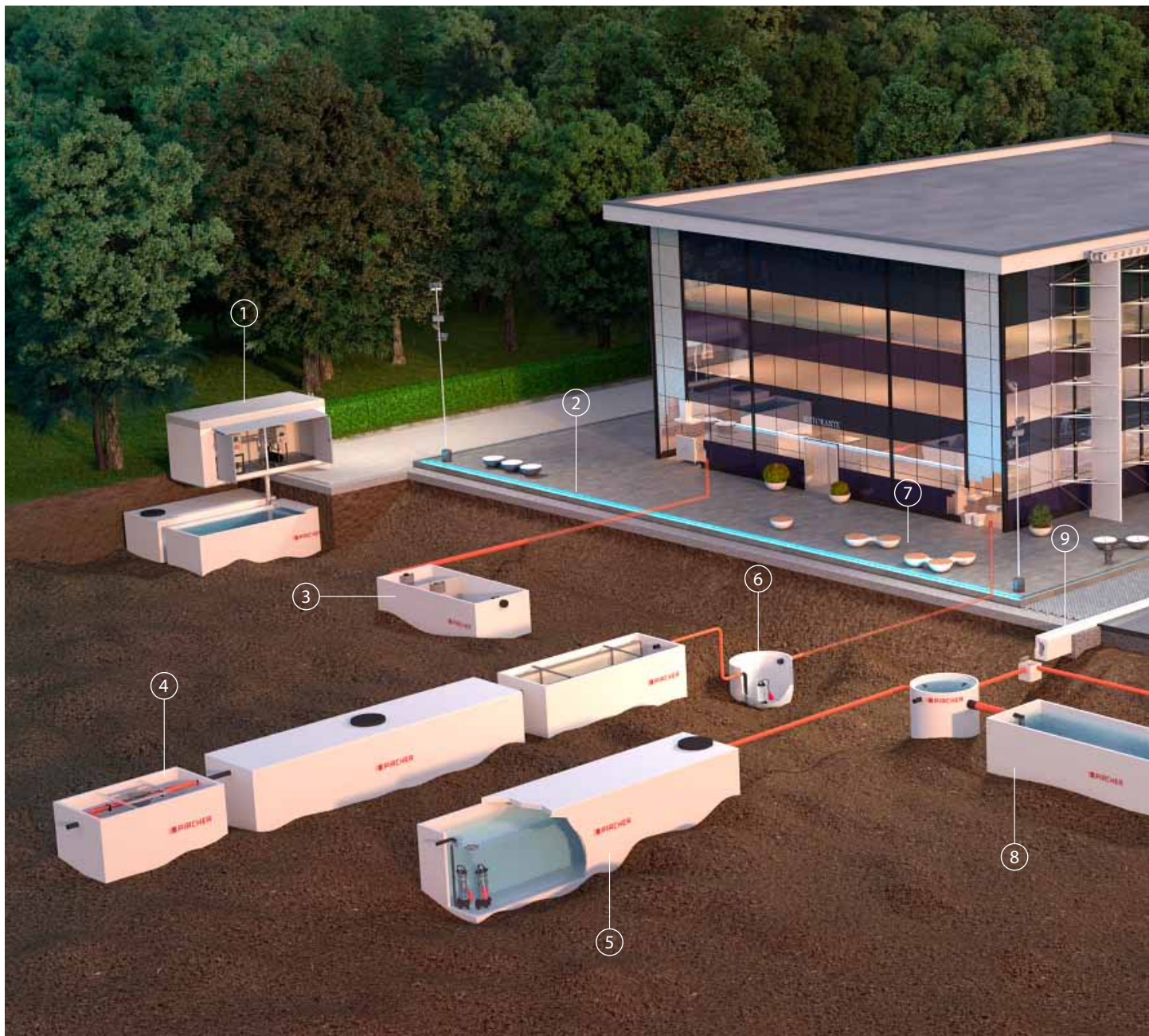
Filiale Gazzuolo, Via 1° Maggio 2, Località Pomara, Gazzuolo (MN)



La sede storica dell'azienda Pircher sorge a Cittiglio, in provincia di Varese, dove sono dislocati gli uffici tecnico-commerciali, il reparto produzione di canali, bocche di lupo, finestre e l'intera gamma di prodotti Edil pronto. Nel 2005, ha aperto la nuova filiale di Gazzuolo, in provincia di Mantova, che sui suoi 70.000 mq accoglie invece i moderni impianti per la realizzazione di manufatti in CLS e le nuove risorse tecniche per lo sviluppo del servizio clienti. Le due sedi coprono una superficie complessiva di 110.000 mq accogliendo i capannoni di produzione di canali grigliati e vasche per impianti, i servizi tecnici, le risorse logistiche, gli uffici commerciali e il servizio d'assistenza clienti, in cui sono state implementate le più moderne tecnologie e impiegati collaboratori competenti e professionali.

Due sedi produttive e personale altamente qualificato: punti forti di un'azienda in costante crescita.

PANORAMICA PRODOTTI



- 1 Sistema di alimentazione impianto antincendio composto da locale tecnico e riserva idrica
- 2 Canale 100 L
- 3 Separatore grassi animali e vegetali
- 4 Impianto biologico a tre vasche ad ossidazione totale

- 5 Vasca di laminazione con sistema di rilancio calibrato
- 6 Stazione di sollevamento
- 7 Union bench, panche per arredo urbano
- 8 Impianto di prima pioggia composto da pozzetto selezionatore, vasca di prima pioggia e separatore oli minerali



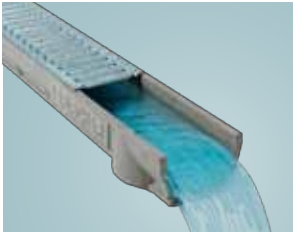
- 9 Nuovo canale gigante
- 10 Canale 100 *Work* categoria Transport
- 11 Canale *Design Wave*
- 12 Separatore di oli minerali e idrocarburi
- 13 Canale 150 *City* categoria City
- 14 Colonnina di ricarica per auto elettriche
- 15 Canale 700 *Tecnic*
- 16 Bocca di lupo *Meamax*
- 17 Vasca di raccolta fanghi e separatore oli minerali
- 18 Canale 200 *L*

CANALI GRIGLIATI

CANALI IN CALCESTRUZZO



CANALI POLIMERICI



CANALI IN ACCIAIO INOX



CANALI PLASTICI



VASCHE E IMPIANTI

SCARICHI ACQUE REFLUE



SCARICHI BIOLOGICI



SISTEMI ANTINCENDIO



RECUPERO ACQUA PIOVANA



ILLUMINAZIONE E AERAZIONE

FINESTRE



BOCCHIE DI LUPO



PIRCHER[®]
Amore per il legno dal 1928

www.pircher.eu

SISTEMI PER L'ABITARE

LEGNO TARTARUGA PER ARREDI E STRUTTURE



LEGNO PER INTERNO E PER IL FAI DA TE



PIRCHER, TUTTE LE SOLUZIONI PER L'AMBIENTE

Grazie alla lunga esperienza e a un consolidato know how, Pircher offre un'ampia gamma di soluzioni complete, pratiche e innovative per ridurre l'inquinamento del sottosuolo e per abitare la vostra casa. Dai sistemi integrati per il convogliamento, la raccolta e il successivo trattamento delle acque, ai prodotti per l'arredo esterno, la nostra azienda si dedica con passione e competenza alla realizzazione dei vostri progetti, unendo rispetto dell'ambiente, qualità dei materiali e armonia del design.

PIRCHER
Soluzioni per l'ambiente dal 1969

ARREDO URBANO

PANCHE, VASI E RECINZIONI



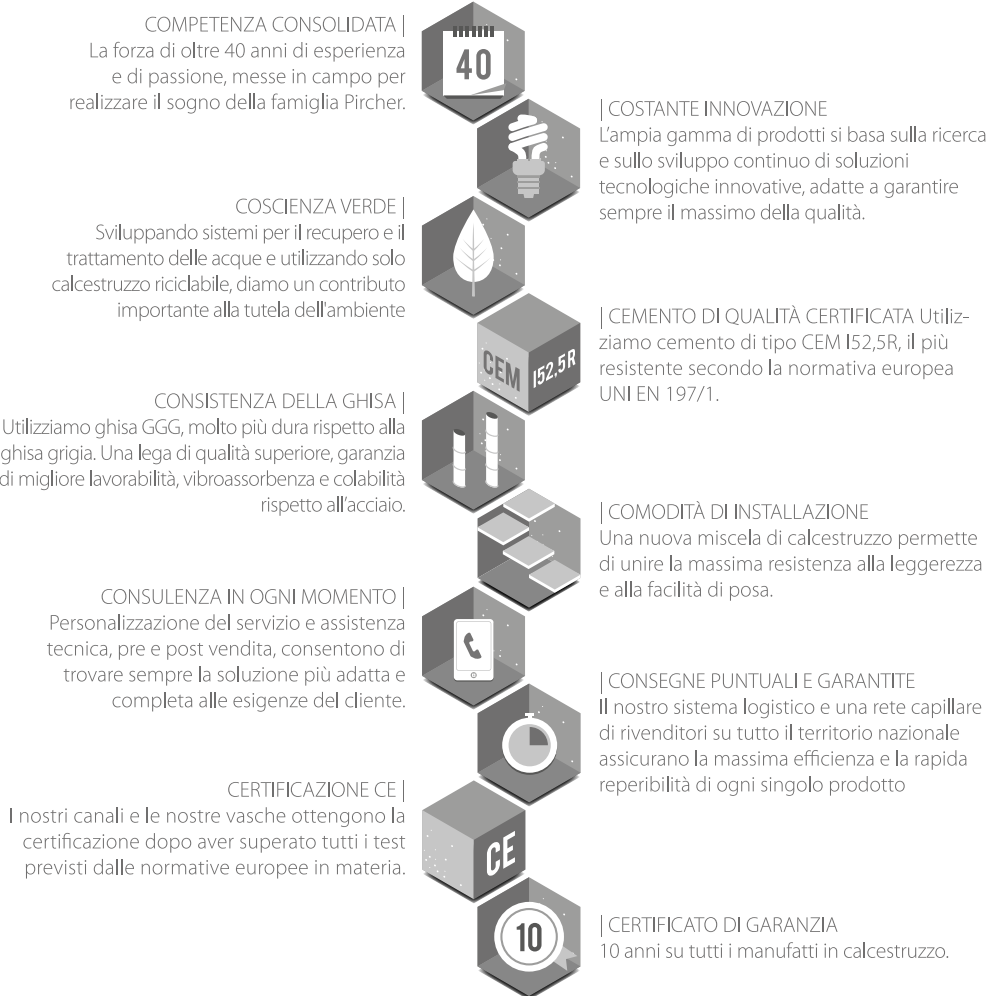
LEGNO PER EDILIZIA



MOVIT MOBILE HOMES



L'ECCELLENZA PIRCHER IN 10 PUNTI.



PIRCHER

Soluzioni per l'ambiente dal 1969

PIRCHER SPA

SEDE CENTRALE
VIA PER MOMBELLO 19/21
I-21033 CITTIGLIO (VA)
TEL. 0332 626 210
FAX 0332 626 060

FILIALE
VIA 1° MAGGIO 2, LOCALITÀ POMARA
I-46010 GAZZUOLO (MN)
TEL. 0376 924 023
FAX 0376 924 054



Attiva il lettore di QR code su smartphone ed entra nel mondo dei sistemi PIRCHER.

PER MAGGIORI INFORMAZIONI SUI PRODOTTI E SERVIZI:

Numero verde 800 111346 | info@pircher-edilizia.com | www.pircher-edilizia.com